

## Lahden työttömyys ammattiryhmittäin 2006-2013

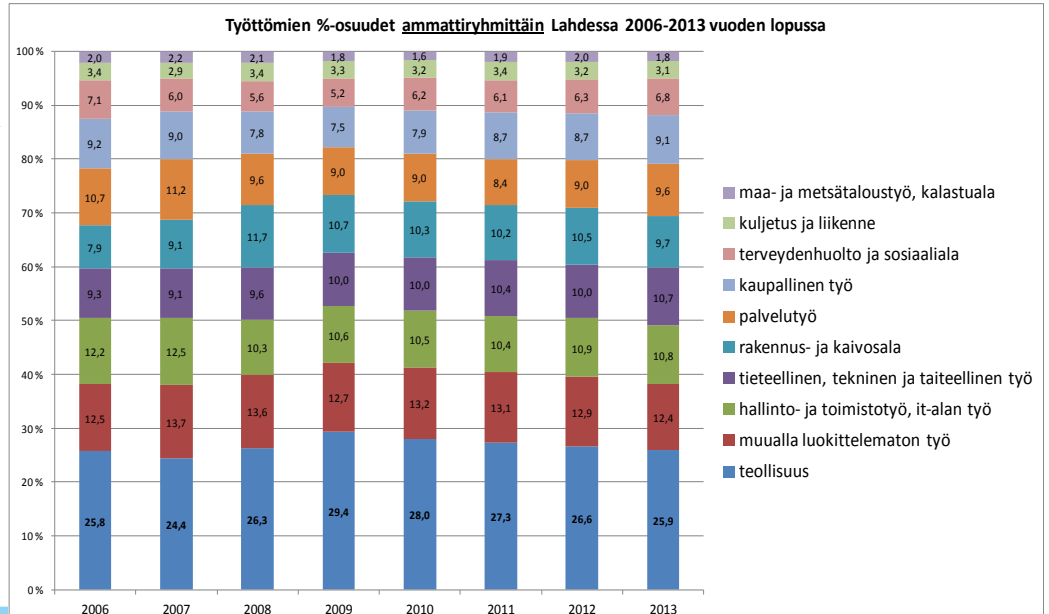
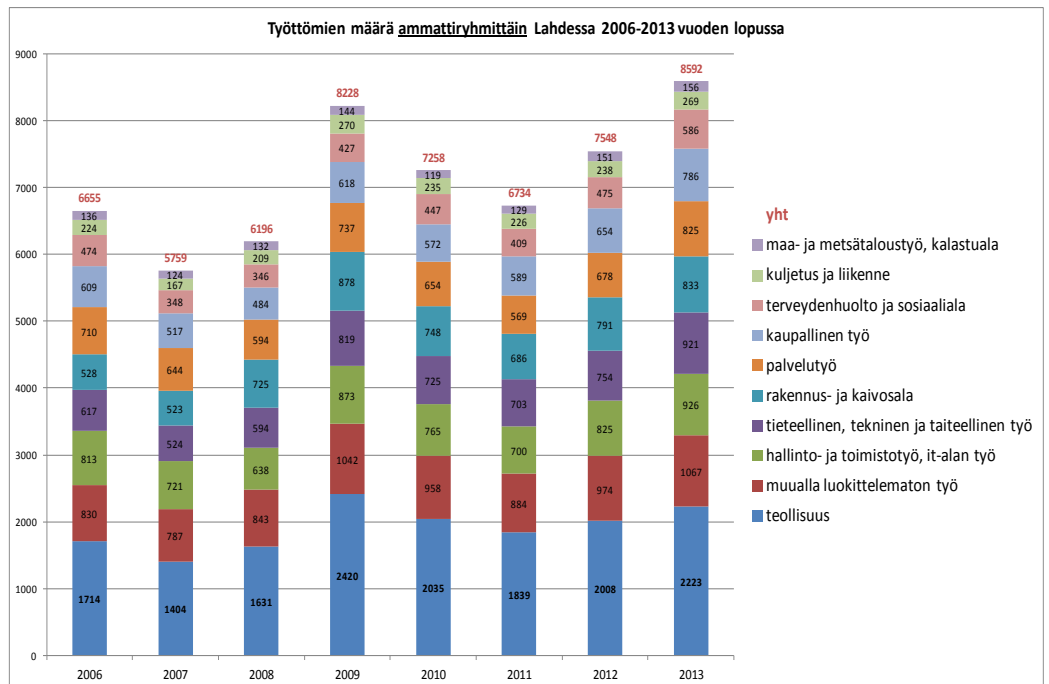
Työttömyysaste aleni Lahdessa vielä vuoden 2007 aikana korkeasuhdanteen kannattelemana ja vuoden lopussa työttömänä oli 5759 henkilöä, vähiten 2000-luvulla. Kansainvälinen finanssikriisi käänsi myös Lahden työttömyyden kasvuun vuoden 2008 lopulla ja työttömien kokonaismäärä kasvoi jo yli 8200 henkilöön vuoden 2009 loppuun mennessä. Työttömyys kääntyi vähitellen laskuun vuoden 2010 aikana ja vuoden 2011 lopussa työttömien määrä oli jo lähellä vuoden 2006 tasoa. Työttömyyden uusi nousu alkoi keväällä 2012 ja vuoden 2013 lopussa Lahdessa oli työttömänä jo lähes 8600 henkilöä.

Tietoja työttömyydestä: [http://www4.lahti.fi/verkkotilastointi/Tilastokanta/Elinkeinot ja tyomarkkinat/Tyottomyys](http://www4.lahti.fi/verkkotilastointi/Tilastokanta/Elinkeinot_ja_tyomarkkinat/Tyottomyys)  
[http://www2.toimialaonline.fi/ Tyomarkkinat/Tyoenvalitystilastot/Kuukausitilastot](http://www2.toimialaonline.fi/Tyomarkkinat/Tyoenvalitystilastot/Kuukausitilastot)

Lama iski varsinkin teollisuuteen, josta jäi työttömäksi yli tuhat tekijää vuoden vuosien 2008 ja 2009 aikana ja alan osuus kaikista työttömistä nousi lähelle 30 %:a.

Vuoden 2013 lopussa enää reilu neljännes työttömistä omasi teollisuustaustan, toiseksi eniten oli ammattiryhmiin luokittelemattomia työttömiä, 12,4 %. Hallinto- ja toimistoalan sekä tieteellisten ja teknisten ammattiryhmien osuus oli vajaa 11 %, rakennusalan ja palvelualan hieman alle 10 % kaikista työttömistä vuoden 2013 lopussa.

Vuosien 2012 ja 2013 aikana varsinkin naisvoittoisten alojen (palvelutyö, kaupallinen työ, terveydenhuolto ja sosiaaliala) suhteellinen osuus kaikista työttömistä on kasvanut.

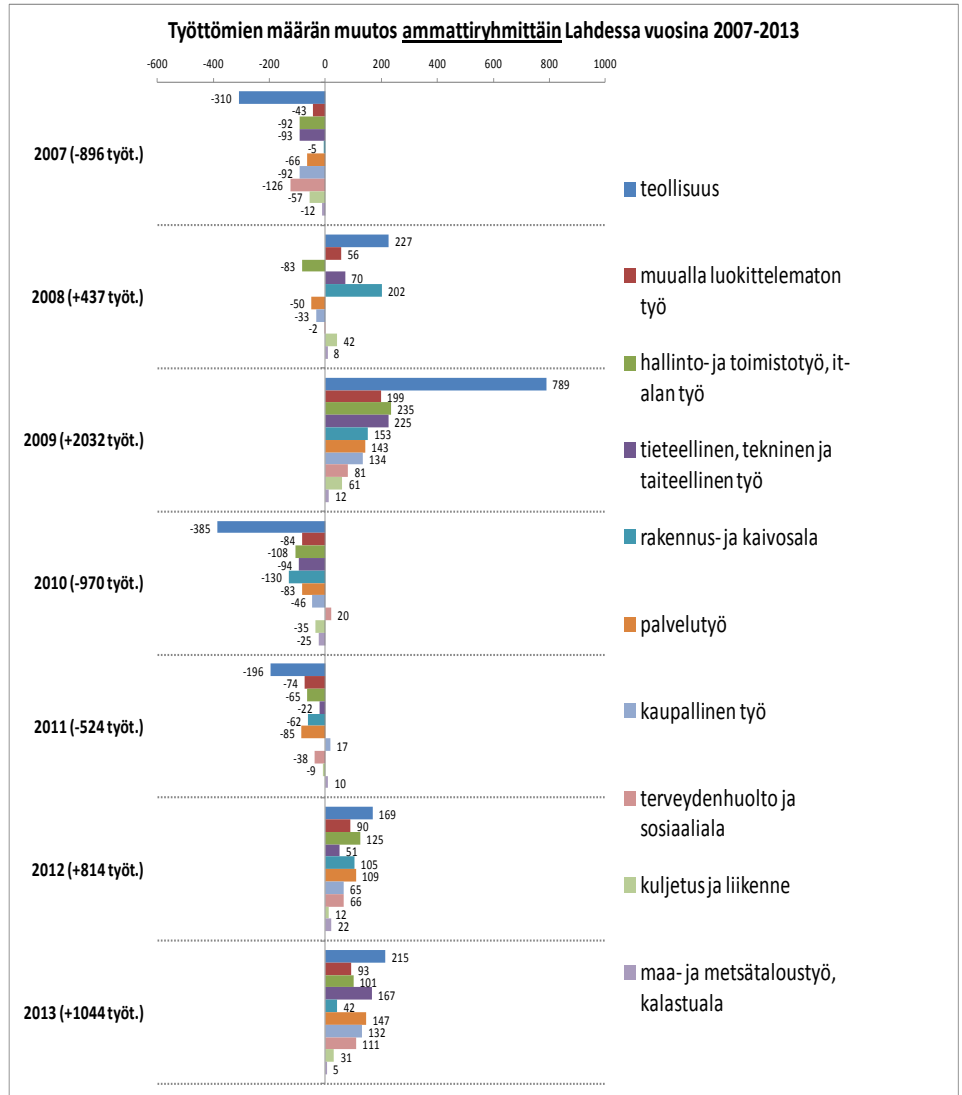


Työttömien määrä väheni Lahdessa vuoden 2007 aikana vielä kaikissa ammattiryhmissä, lähes 900 henkilöllä. Finanssikriisi iski syksyllä 2008 ensimmäiseksi teollisuuteen ja rakentamiseen, joista hävisi yli 200 työpaikkaa kummastakin vuoden loppuun mennessä.

Vuoden 2009 aikana työttömien määrä kasvoi kaikilla toimialoilla, yhteensä yli 2000 henkilöllä. Teollisuudesta työnsä menetti lähes 800 henkilöä, hallinto- ja toimistoalan sekä tieteellisten ja teknisten ammattiryhmistä yli 200 henkilöä ja ammattiryhmiin luokittelemattomista vajaa 200 henkilöä.

Työttömyyden kasvu taittui vuoden 2010 alussa ja työttömien määrä väheni vuosien 2010 ja 2011 aikana lähes kaikilla toimialoilla, noin 1500 henkilöllä. Kotimaisen kysynnän heikentyminen kuitenkin näkyi palvelu- ja kaupan alan huonompana työllisyytenä. Vuosien 2012 ja 2013 työttömien määrä on kasvanut jälleen kaikissa ammattiryhmissä.

Eniten työttömäksi on jääty teollisuudesta, mutta laman vaikutukset näkyvät yhä selvemmin terveydenhuolto ja sosiaalialalla; tieteellis-, teknisellä ja taiteellisen työn aloilla sekä kaupan ja palvelujen piirissä. Näillä aloilla työttömien määrän prosentuaalinen kasvu oli suurinta vuoden 2013 aikana.



**Työttömien määrän %-muutos vuoden 2013 aikana ammattiryhmittäin**

