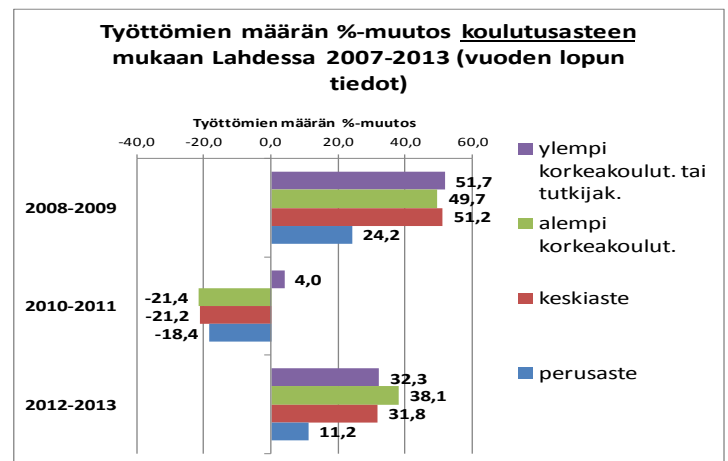
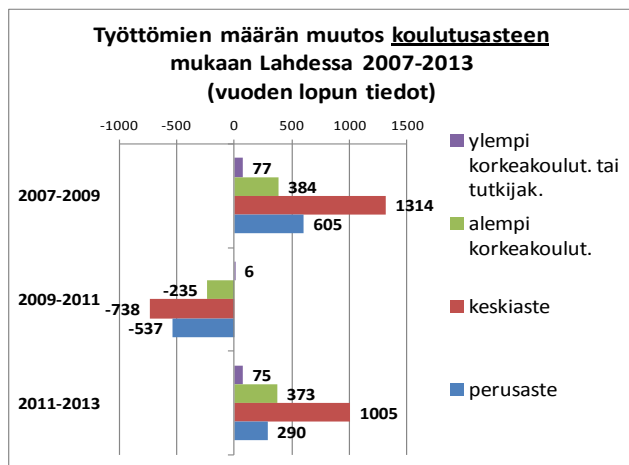


Lahden työttömyys koulutusasteen mukaan 2006-2013

Syksyllä 2008 alkanut lama kasvatti vuosien 2008-2009 aikana Lahdessa keskiasteen koulutuksen saaneiden työttömien määrää yli 1300 henkilöllä (+51,2 %), perusasteen työntekijöiden työttömyyttä noin 600 henkilöllä (+24,2 %) ja alemman korkeakoulututkinnon suorittaneiden työttömien määrää lähes 400 henkilöllä (+49,7 %). Myös korkeimmin koulutettujen työttömyys kääntyi kasvuun. Työttömyyden kasvu taittui vuoden 2010 alussa ja työttömien määrä väheni vuosien 2010 ja 2011 aikana alemmissa koulutusasteissa noin 20 %, vain korkeimman koulutuksen saaneiden työttömien määrä kasvoi hieman.

Vuoden 2011 lopulla työttömyys kääntyi jälleen kasvuun ja vuosien 2012-2013 aikana vain perusasteen suorittaneiden työttömien määrä kasvoi 290 henkilöllä (+11,2 %), keskiasteen suorittaneiden määrä 1005 henkilöllä (+31,8 %), alemman korkeakoulututkinnon suorittaneiden työttömien 373 henkilöllä (+38,1 %) ja vähintään ylempään korkeakoulututkinnon suorittaneiden määrä 75 henkilöllä (+32,3 %).



Yleinen koulutustason nousu ja työttömien eläköityminen on vähentänyt vain perusasteen koulutuksen saaneiden työttömien osuutta 10 prosenttiyksiköllä vuodesta 2007 32,7 %:iin kaikista työttömistä. Keskiasteen suorittaneiden osuus on vastaavasti noussut lähelle 46 %:a ja alemman korkeakoulututkinnon suorittaneiden työttömien osuus lähelle 15 %:a kaikista työttömistä vuoden 2013 loppuun mennessä. Myös korkeimmin koulutautuneiden työttömien osuus kaikista työttömistä on ollut kasvussa.

