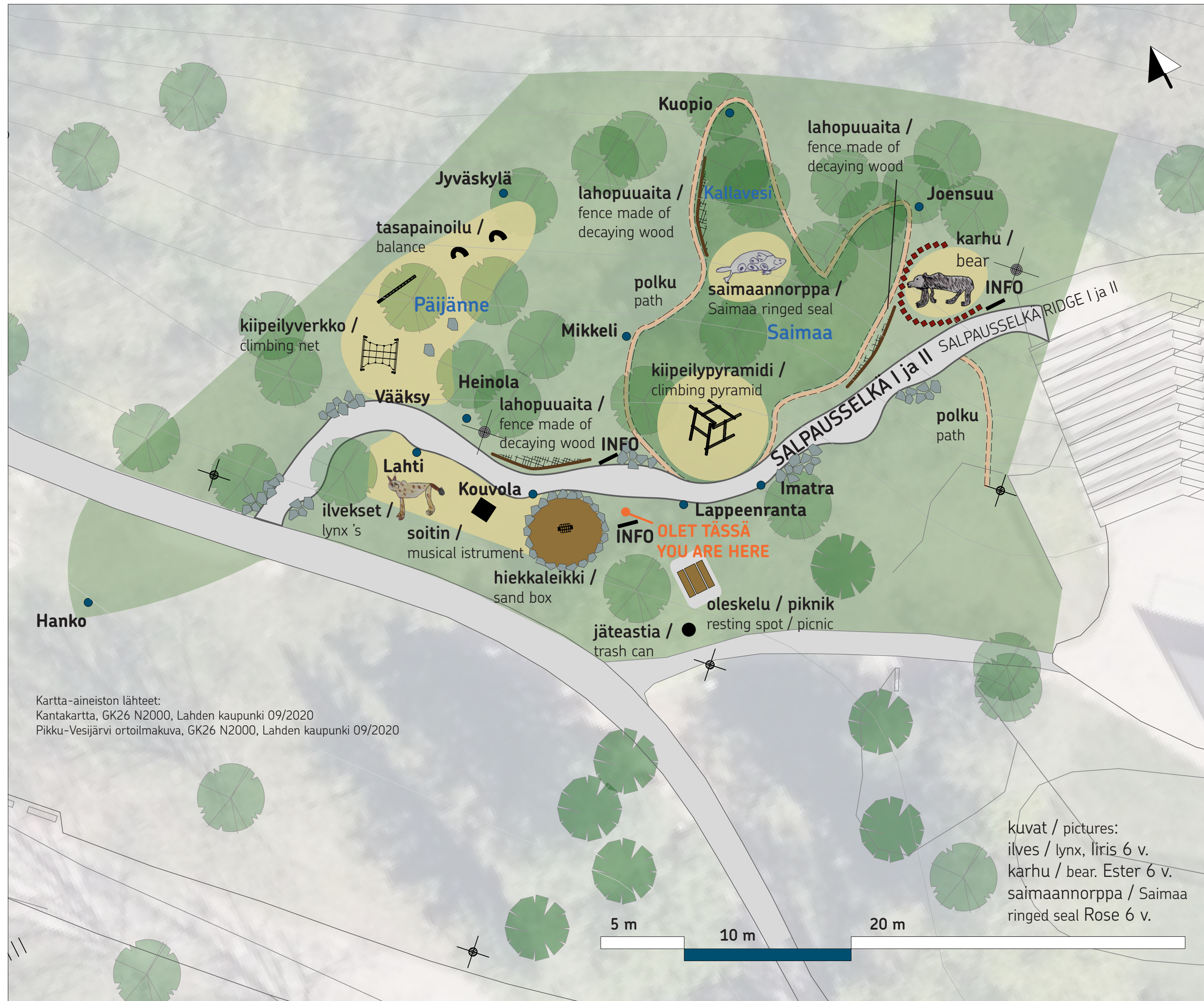


TERVETULOA SEIKKAILUPAIKKAAN!



PIKKU-VESIJÄRVEN SEIKKAILUPAIKKA

ALUEEN HALLINTA
Kaupunkiympäristön palvelualue
Kaupunkitekniikka
Internet: www.lahti.fi
Palaute: e-asiointi.lahti.fi/puistot



ALUEEN KUNNOSSAPITO
Destia Oy
Puh. 03 814 2355



KALUSTON HOITO
Vihervarikko Oy
Puh. 045 634 1543
(ma pe 8-14)



LEIKKIALUEEN JÄRJESTYSSÄÄNNÖT

- o Huolehdi alueen siisteydestä
- o Ethän nosta lasta telineeseen, johon hän ei itse pääse - putoamisvaara
- o Muista jättää pyöräilykypärä pois leikin ajaksi
- o Älä jätä lasta valvomatta
- o Lemmikien ulkoiluttaminen alueella on kielletty
- o Ei talvikunnonapitoa

Ilmoita havaitsemistasi viosta tai haitoista:
03 814 2355

Yleinen hätänumero / Emergency number

112

Osoite/ address **Jalkarantantie 1, 15110 LAHTI**

Leikkialueen karttakoordinaatit / map coordinates of this location
P 60° 59,425' ja I 25° 38,788'
N 60° 59,425' and E 25° 38,788'

Tervetuloa Salpausselkä-teemaiseen seikkailupaikkaan!

Seikkailupaikan halki kulkee polveileva polku, joka kuvastaa pienoiskoossa Salpausselkien aluetta. Salpausselät ovat jääkauden lopulla syntyneitä reunamuodostumia. Salpausselät kerrostuivat mannerjäätikön reunan eteen, kun sulavan jäätikön reunan vetäytyminen pysähtyi paikalleen. Jäätiköltä virtasi sulamisvesiä jäätikköjokina. Ne kuljettivat mukanaan valtavia määriä soraa ja hiekkaa, jota kerrostui jäätikköjokisuistoina eli deltoina jään reunan. Lahden seudulla Salpausselät koostuvat pääosin vierekkäisistä deltoista. Seikkailupaikan polun varrelta löytyy kaupunkeja, jotka ovat rakentuneet Salpausselälle. Kaupunkien nimet on merkitty puiisiin pylväisiin.

Lahden kaupungin kohdalta alkaa metsän rinteessä sijaitseva leikkialue, joka muodostaa kuvainnollisesti Suomen syvimmän järven, Pääjärven. Kiipeilyverkko kuvastaa Vääkyn kanavaa. Vääkyn kanava eli Vesijärven kanava on Asikkalassa sijaitseva kanava, joka yhdistää Vesijärven ja Pääjärven. Mikä kaupunki löytyy Pääjärven pohjoisosasta?

Imatran ja Lappeenrannan kaupunkien rannoilta alkaa Suomen suurin järvi Saimaa. Seikkailupaikalla on polku, joka kulkee Saimaan ja Kallaveden ympäri.

Mitä muita kaupunkeja löydät Saimaan ympäriltä?

Seikkailupaikalla on lisäksi puiasia eläinveistoksia, kiipeilytelineitä sekä hiekkaleikkialue. Alueella on myös lahoppuaitoja, jotka muodostavat elinympäristöä lahoavasta puumateriaalista pitävälle eliölle. Leikkien lomassa voit istahtaa piknik-alueelle nauttimaan eväistä.

Toivotamme iloisia ja antoisia leikkejä koko perheen seikkailupaikassa!

Welcome to Salpausselkä themed adventure ground!

A meandering path travelling across the adventure ground symbolises the Salpausselkä area in a miniature scale. The Salpausselkä ridges are ice-marginal formations dating back to the end of the Ice Age. They were deposited in front of the edge of the continental ice sheet when the retreat of the melting ice halted. Meltwater formed glacial rivers carrying huge quantities of gravel and sand, which were deposited as deltas at the ice edge. In the Lahti region, the Salpausselkä ridges consist mainly of adjacent deltas.

There are cities along the path of the adventure ground that have formed around Salpausselkä region. The names of these cities are marked on the wooden poles.

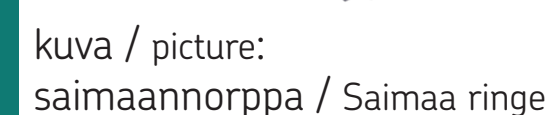
A play area on the hillside in the forest, that starts around Lahti-pole symbolises lake Pääjärne. Pääjärne is the deepest lake in Finland. The climbing net symbolises Vääkyn canal. The canal connects Lakes Vesijärvi and Pääjärne. Which city is located in the northern end of the Pääjärne lake?

Finland's largest lake Saimaa starts from the shores of the cities of Imatra and Lappeenranta. One of the paths of the adventure ground goes around Saimaa and Kallavesi. Which other cities can you find around Saimaa?

Adventure ground includes wooden animal sculptures, climbing nets and a sand box for playing. There are fences made of decaying wood designed to provide habitat for species that rely on decaying wood. The picnic tables and chairs in the area act as resting spots between the play.

Wishing you joyful moments at the adventure ground!

kuvat yläpalkissa / pictures at the top bar: ilves / lynx, Jade 6 v. karhu / bear, Danil 6v. karhu / bear, Ester 6 v. ilves / lynx, Iiris 6 v.



kuva / picture: saimaannorppa / Saimaa ringed seal, Rose 6 v.