

Lahti

*Tervetuloa
Tiirismaan
kouluun!*



Tulevien 7. luokkalaisten vanhempainilta 20.5.2026

Hallinto

Rehtori Mari Kiuru

mari.kiuru@lahti.fi
044 725 6048

Apulaisrehtori Outi Rönkä

outi.ronka@lahti.fi
050 387 9706

Koulusihteeri Sanna Remes (7-9. luokat)

Sanna.remes@lahti.fi
044 416 2845



7. Luokkien muodostaminen

- Painotukset
 - Painotettu musiikin opetus
 - Laajamittainen kaksikielinen opetus (suomi-englanti)
- Oppimisen tuen järjestelyt
- Kielten valinnat ja oppimäärät
 - A2-kielinä: espanja, kiina, ruotsi, saksa, (suomi)
- Katsomusaineet
 - Evankelis-luterilainen uskonto
 - Elämäkatsomustieto
 - Islamin uskonto
 - Ortodoksiuskonto
 - Katsomusaineen opiskelusta vapautetut
- Kaveritoiveet
 - Tavoite: kaikille toteutetaan ainakin yksi kaveritoive
 - Jos kaveritoiveita ei ole ilmoitettu, entisestä luokasta/koulusta tuttuja samalla luokalla

Luokanohjaajat

7A (yhteistyöluokka)

Markus Mikkola ja Petra Keinonen

7B (yhteistyöluokka)

Juha Juutila

7C (musiikkiluokka)

Pinja Viljanen

7D (musiikkiluokka)

tulossa

7E

Sini Troberg

7F


Juha Saarikko

7G (englanti-suomi)

Maria Björkman

7H

Hannu Kantoluoto



Opinto-ohjaajat

Milla Aaltonen: 7A, 7B, 7C, 7D ja 7S

Janita Kulkula: 7E, 7F, 7G, 7H

- Valinnaisaineet, työelämään tutustuminen ja jatko-opinnot
- Wilman käyttö on tärkeää! Digione on tulossa syksyllä

Milla Aaltonen, 044 416 4625

milla.aaltonen@edu.lahti.fi

Janita Kulkula, 044 416 3297

janita.kulkula@edu.lahti.fi

7. luokkalaisen esimerkkilukujärjestys

	Ma 13.01.	Ti 14.01.	Ke 15.01.	To 16.01.	Pe 17.01.
08:00	ET.7ef mru 314 UO.7ae hla MBA 239	LI.7ef_1 LI.7ef_2 TLA STR U1_LI U3_LI			KO.7ef EVE MAL B111_KO
	Ulkovälitunti	Ulkovälitunti			Ulkovälitunti
09:10	ENA1.7e vENA2.7e 245	LI.7ef_1 LI.7ef_2 TLA STR U1_LI U3_LI	FY.7e KE.7e KLU 253	UE.7e JSU 327	KO.7ef EVE MAL B111_KO KS.7de HANK KIH C114_TS C120_TN
10:00	BI.7e GE.7e SMA 257	AI.7e AIT.7e 143_Auditorio 242	HI.7e ESA 324	FY.7e KE.7e KLU 252	KO.7ef EVE MAL B111_KO KS.7de HANK KIH C114_TS C120_TN
11:00	MA.7e JAS 257	OP.7e_syksy TE.7e_kevät JKU MRA 222 230	RUA11.7ce RUB1.7ce_1 RUB1.7ce_2 245 231 239	AI.7e AIT.7e KAN KAN VHY 143_Auditorio 242	Ruokailu 11.00
	Ruokailu 11.45	Ruokailu 11.45	Ruokailu 11.45	Ruokailu 11.45	BI.7e GE.7e SMA 264
12:10	RUA11.7ce RUB1.7ce_1 RUB1.7ce_2 ATÖ JRI TNI 245 231 232	KU.7e MPO C110_KU	ENA1.7e vENA2.7e 230	MU.7e HAL B230_MU	HI.7e ESA 324
13:15	MU.7e HAL B230_MU	KU.7e MPO C110_KU	KO.7de SPU THI B112_KO KS.7ef HANK KIH THI C114_TS C120_TN	MA.7e JAS SSÄ 263	MA.7e JAS MAL 258
	Ulkovälitunti		Ulkovälitunti		Ulkovälitunti
14:15	xTVT.7e JUS 263		KO.7de SPU THI B112_KO KS.7ef HANK KIH THI C114_TS C120_TN		AI.7e AIT.7e KAN KAN 143_Auditorio 242
15:05			KO.7de SPU B112_KO		



Liikunnan opetuksen käytännöt

Tiirismaan koulun liikuntakalenteri



Liikuntakalenterit Tiirismaa



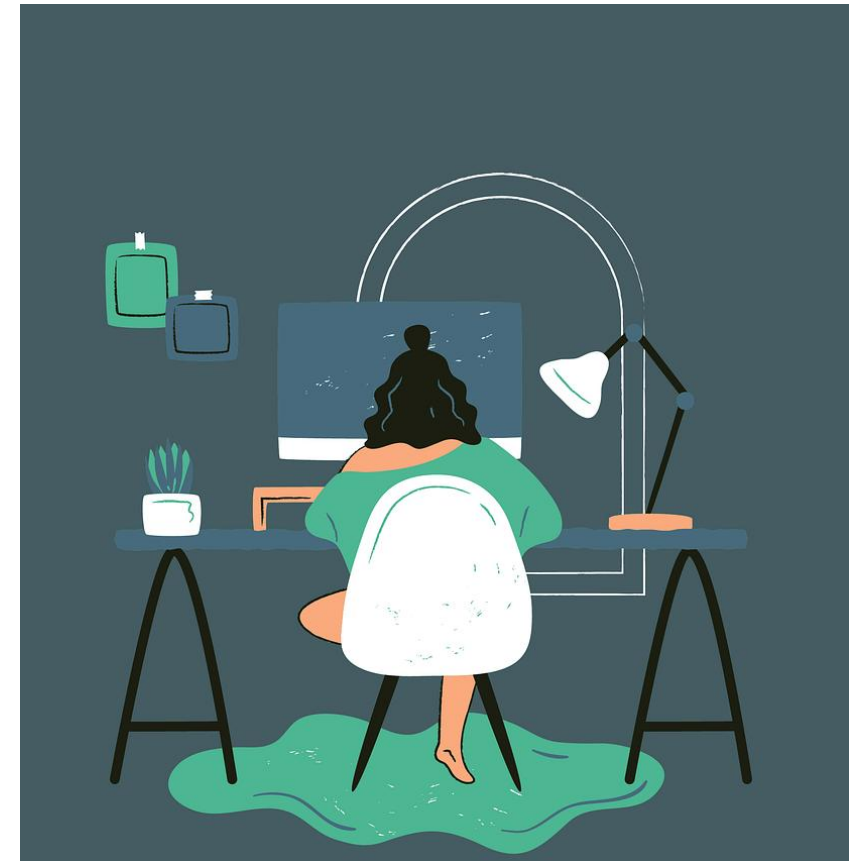
Maijan liikuntakalenteri

Timon liikuntakalenteri

Sinin liikuntakalenteri

Tieto- ja viestintäteknikka

- Oppilas saa syksyllä henkilökohtaisen Chromebookin, suojaussin ja laturin, jotka ovat oppilaalla käytössä koko yläkoulun ajan. Konetta säilytetään suojaussissa eikä sitä jätetä repussa käytäville valvomatta. Oppilailla on oma lokero, jossa kone säilyy ehjänä. Koneen käytöstä täytetään kirjallinen sopimus.
- Oppilaat huolehtivat itse, että heillä on ohjeistuksen mukainen voimassa oleva salasana. Salasanat päivitetään yhdessä koulussa heti elokuussa. Tämän jälkeen oppilaat huolehtivat itse, että salasana ei ehdi vanhentumaan.



Oppimisen tuki ja erityisopetus

Lauri Lehto

- Yhteistyöluokalla 7A oppimisen tuesta vastaa erityisluokanopettaja
- Muilla 7. luokilla oppimisen tuesta vastaa (laaja-alainen) erityisopettaja
- Erityisopetus toteutetaan joustavin opetusjärjestelyin:
 - pääasiassa samanaikaisopetuksena
 - tarvittaessa pienryhmäopetuksena
- Lisäksi oppilaiden tukena oppitunneilla tarvittaessa koulunkäynninohjaaja

Uudet seiskat, tervetuloa Tipalaan.



TIIRISMAAN KOULUN
VANHEMPAINYHDISTYS

vuodesta 1959 alkaen

tiirismaa.vanhemmat@gmail.com

fb @TipalanVanhemmat

ig tipalanvanhemmat

Tiirismaan peruskoulussa, Tipalassa, ja sen vanhempainyhdistyksessä vallitsee avoin ja vanhemmat tervetulleeksi toivottava toimintakulttuuri. Kouluyhteisöön kuulumisen kokemus on tärkeää myös vanhemmille.

Tiirismaan koulun vanhempainyhdistyksessä vanhempien osallisuus tarkoittaa lasten ja nuorten koulunkäynnin ja oppimisen tukemista, jokaisen tipalalaisen hyvinvoinnin vahvistamista kouluyhteisössä. Tipalan hengen mukaisesti.

Yhteistyö Tiirismaan peruskoulun kanssa on hyvällä mallilla ja jatkuu edelleen. Toivotamme uudet tipalalaiset tervetulleiksi ja toivomme, että tapaamme teitä vanhempiakin yhteisissä tilaisuuksissa ja talkoohengellä mukana myös Tipalan koulun vanhempainyhdistyksessä!

Terveydenhoitajat
Leena Mölsä ja
Milla Larjo

- Terveystarkastukset
- Sairastumiset ja tapaturmat koulupäivän aikana
- Työ pääsääntöisesti ajanvarauksilla
- Koululääkäri mukana laajoissa terveystarkastuksissa
- Yhteydenotot Wilman kautta tai puhelimitse
- Yhteystiedot:
Leena Mölsä
044 416 2786, leena.molsa@paijatha.fi
Milla Larjo
044 729 7602, milla-meri.larjo@paijatha.fi

Kuraattori
Kirsi Lahokoski

Psykologi
Asta Laurikainen

OPISKELUHUOLTOTYÖ

- Huolenpitoa oppilaiden oppimisesta sekä psyykkisestä, fyysisestä ja sosiaalisesta hyvinvoinnista.
- Palveluja ovat psykologi- ja kuraattoripalvelut sekä kouluterveydenhuollon palvelut.
- Jaetaan yhteisölliseen ja yksilökohtaiseen oppilashuoltotyöhön.
- Ensisijaisesti ennaltaehkäisevää ja koko kouluyhteisöä tukevaa yhteisöllistä oppilashuoltoa sisältäen mm. luokkatunnit, Mitä kuuluu? -kyselyt, huoltamotoiminta.
- Yhteystiedot:
Asta Laurikainen, 044 735 0022,
asta.laurikainen@paijatha.fi
Kirsi Lahokoski, 044 416 3723,
kirsi.lahokoski@paijatha.fi

Poissaolot ja kouluun kiinnittyminen



- Koululäsnäolon ja säännöllisten arkirutiinien tukeminen on parasta ennaltaehkäisyä.



- Oppilaalle voi syystä tai toisesta kertyä poissaoloja koulusta lukuvuoden aikana.
- Koulun ja kodin yhteistyön hyvänä lähtökohta on, että poissaolot merkitään ja niistä keskustellaan avoimesti.



- Oppilaalle kertyneet poissaolot voivat herättää huolta kodin ja koulun aikuisissa.
- Lyhytkin poissaolo saattaa vaikuttaa siihen, että oppiaineet ja kouluun paluu tuntuu tahmealta.



- Koulupoissaoloihin puuttumisen tavoitteena on tukea jokaisen lapsen ja nuoren hyvää ja turvallista koulupolkua yhteistyössä oppilaan, huoltajien, koulun väen ja yhteistyötahojen kanssa.

PÄIJÄT-HÄMEEN POISSAOLOIHIN PUUTTUMISEN MALLI

Yhteistyö kunnan, 3. sektorin ja hyvinvointialueen toimijoiden kanssa

Lisätietoa
klikkaamalla!



Poissaolo-
määrien seuranta
neljännes-
vuosittain.

HUOLI PUHEEKSI

Varhainen puuttuminen

- Opettajalla on lain mukainen velvoite puuttua poissaoloihin.
- Luvattomiin/selvittämättömiin poissaoloihin tulee puuttua välittömästi.
- Luokanopettaja/-valvoja keskustele oppilaan kanssa ja on tarvittaessa yhteydessä huoltajiin.

YLI 30 POISSAOLOTUNTIA

Kohdennetut toimet

- Yhteydenotto oppilaaseen ja huoltajaan.
- Koulun tukitoimet mietitään (esim. tukiopetus).
- Konsultoidaan koulun opiskeluhoito- palveluita ja/tai koulun ulkopuolisia tahoja.
- Tarvittaessa yksilökohtainen opiskelu- huoltotyö esim. monialainen asiantuntija- ryhmä. Sovitaan tukitoimista ja seurannasta.
- Vastuhenkilö on luokanopettaja/-valvoja.

YLI 50 POISSAOLOTUNTIA

Kohdennetut toimet

- Koulun tukitoimet mietitään (esim. joustavat opetusjärjestelyt) ja niitä arvioidaan säännöllisesti.
- Taustasyiden selvittäminen yhteistyössä opiskeluhoitopalveluiden kanssa.
- Koulun ulkopuolisten tahojen konsultaatio ja yhteistyö.
- Vastuhenkilö luokanopettaja/-valvoja.

YLI 70 POISSAOLOTUNTIA

Vahva tuki

- Koulun tukitoimet mietitään (esim. pedagogiset erityisjärjestelyt) ja niitä arvioidaan säännöllisesti. Tiivis yhteistyö koulun ulkopuolisten tahojen kanssa.
- Koordinoitu, monialainen yhteistyö. Yhdessä sovitut tavoitteet, toimenpiteet ja seuranta.
- Tiivis ja säännöllinen yhteydenpito oppilaan ja huoltajien kanssa.
- Vastuhenkilö sovittu monialaisen asiantuntijaryhmän tapaamisessa, usein luokanopettaja/-valvoja/laaja-alainen erityisopettaja.



KIINNITTÄMISEN TUKEMINEN – YHTEISÖLLISEN OPISKELUHUOLLON KEINAIN LISÄTÄÄN OPPILAIDEN HYVINVOINTIA KOULUYHTEISÖSSÄ

Poissaolojen
säännöllinen
seuranta

Kodin ja
koulun
yhteistyö

Osallisuus ja
vaikuttaminen

Oppilaan ja
koulun
aikuisten
suhteet

Oppimisen
kolmiportainen
tuki

Turvallinen
ryhmä ja
kaverit

Tunne- ja vuoro-
vaikutustaitojen
vahvistaminen

Monialainen
yhteistyö

Tietoisuuden
lisääminen ja
tiedottaminen



Nuorisotyöntekijä Saara Aaltonen

Harrastustoiminnan ohjaaja Saija Vaskisalo

- Nuorisotyö koulussa
- Kaverisuhteet
- Koulussa viihtyminen
- Luokkien ryhmäyttäminen ja yhteistyötaidot
- Tukioppilaat 7.luokkien tukena
- Harrastustoiminta koulupäivän aikana ja koulupäivien jälkeen
- Harrastuskyselyt
- Yhteystiedot:
Saara Aaltonen, 044 716 1968, saara.aaltonen@lahti.fi
Saija Vaskisalo, 044 482 0900, saija.vaskisalo@lahti.fi

Erytyisruokavaliot

- Ruokapalvelumme tuottaa Päijät-Ateria
- Erytyisruokavaliotodistus terveydenhoitajalle 29.5. mennessä.
Terveydenhoitaja ilmoittaa erityisruokavaliot Päijät-Aterialle
- Lisätiedot erityisruokavaliosta:
<https://www.paijatateria.fi/paivakotiruokailu/erityisruokavaliot/>
- Ilmoitathan myös kasvisruokavalion luokanohjaajalle syksyllä
- Yhteystiedot:
044 416 2820
tiirismaan-koulu@paijatateria.fi



Koulu alkaa keskiviikkona 12.8.2026 klo 9
Tukioppilaat ovat oppilaita vastassa