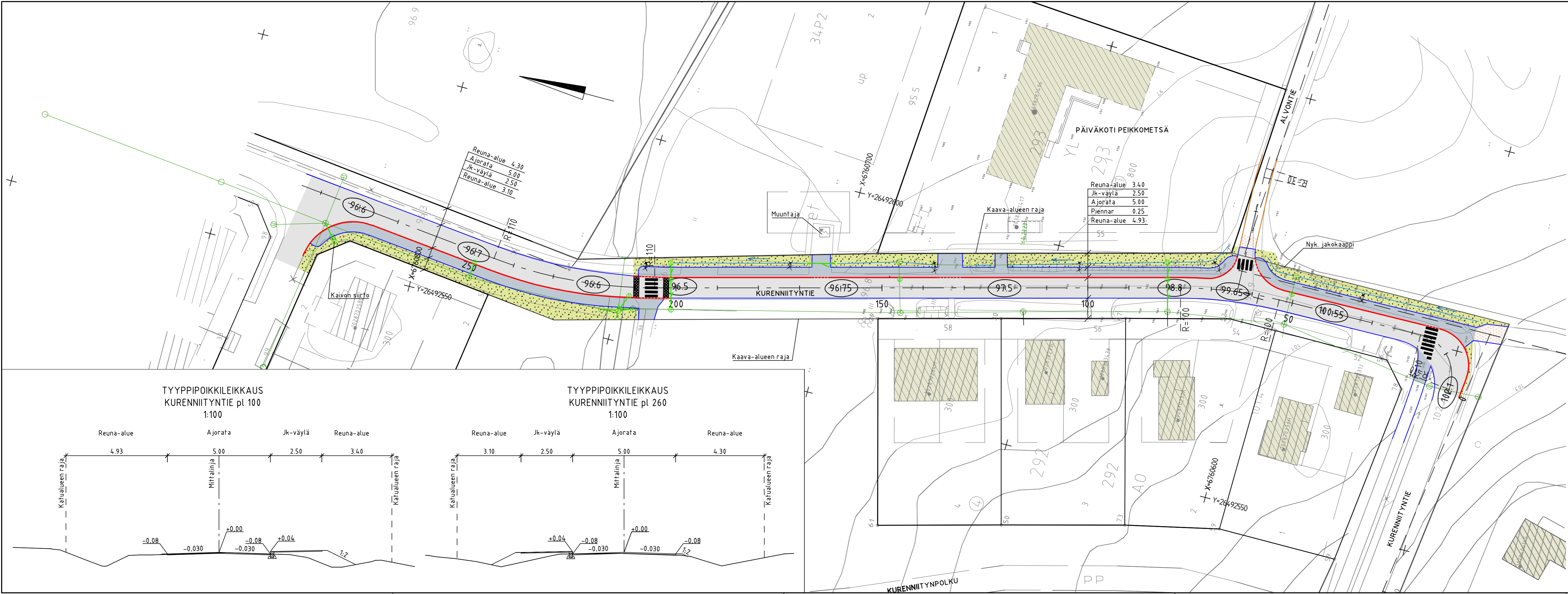


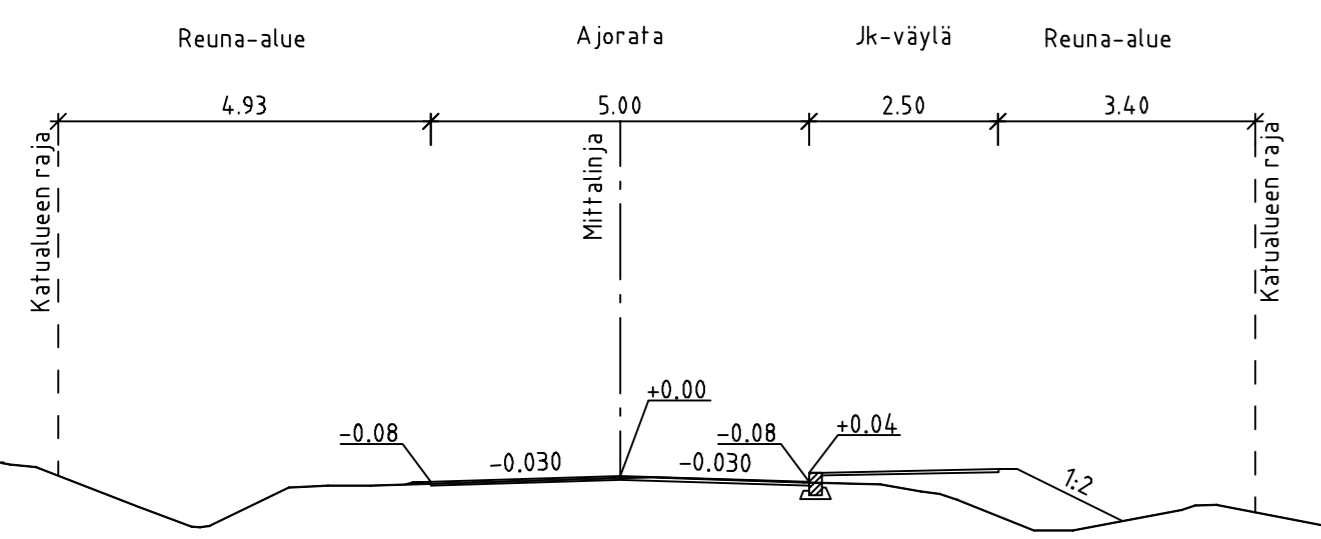
W:\1366\Lahti\1510058392_Kurenniityntien_k04_TULO\TULO\101_asemapiirustus.dwg



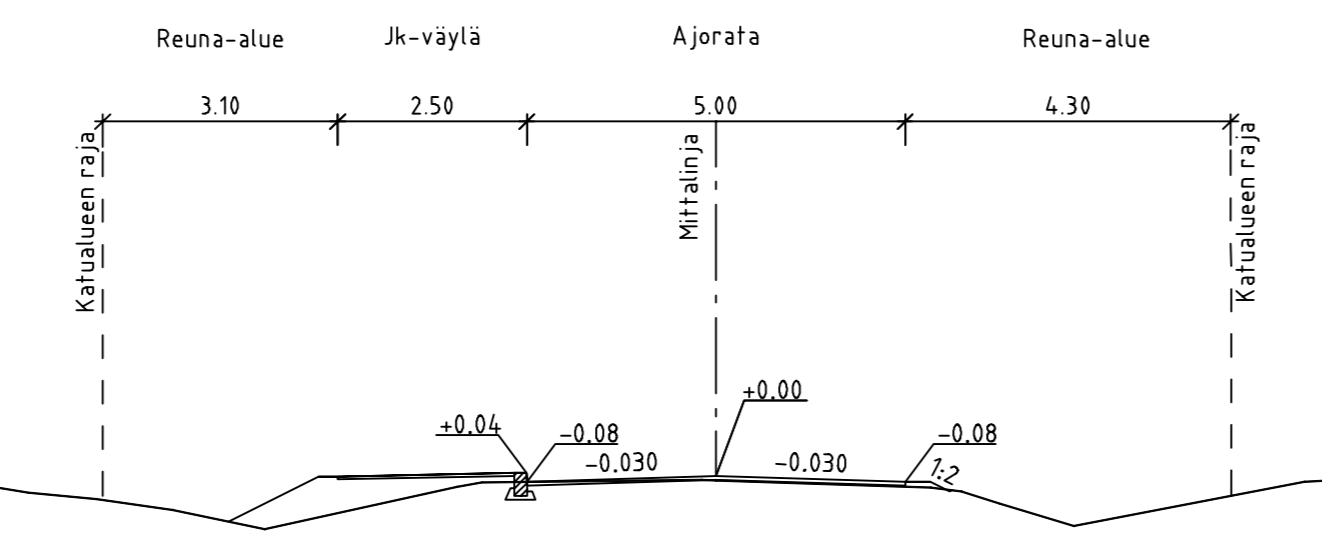
- ### MERKINTÖJEN SELITYKSET
- nykyinen rakennus
 - ajorata, sora
 - jk-väylä, asfaltti
 - ajorata, asfaltti
 - maisemanurmi
 - asfaltin reuna
 - sorapinnan reuna
 - reunatuki
 - reunatuki, madallettu
 - hulevesiviemäri, suunniteltu / rakennettu
 - hulevesikaivo, suunniteltu / rakennettu
 - rumpu, suunniteltu / rakennettu
 - oja ja virtaussuunta
 - valaisin suunniteltu/nykyinen
 - nykyisen valaisimen siirto
 - kadun korkeusasema

LUONNOS 22.1.2021

TYYPPIPOIKKILEIKKAUS
KURENNIITYNTIE pl 100
1:100



TYYPPIPOIKKILEIKKAUS
KURENNIITYNTIE pl 260
1:100



Tunn.	Lukum.	Muutos	Nimim.	Päiväys	
RAMBOLL		Ramboll Niemenkatu 73 15140 LAHTI puh. 020 755 611 www.ramboll.fi	Suunn.ala TKA Piirustusno 101	Työnro 1510058392	Mittakaava 1:500 Muutos pvm
Ihminen A. Vaittinen		suunn. PIHKO	H-K. Pihkola		
Muutos					
Tela					
Nähtävillä					
Kohteen nimi: Kurenniityntien jalkakäytävä -asemapiirustus			Kaupunginosatunnus: 34 Villähde		
Suunnitelmalaji: Katusuunnitelma			Suunnittelija: Ramboll		
KUNNALLISTEKNIikka			Liitty:		
Suunnitelman päivämäärä: XX.XX.XXXX			Mika Lastikka		
			2020-23-101-K		