

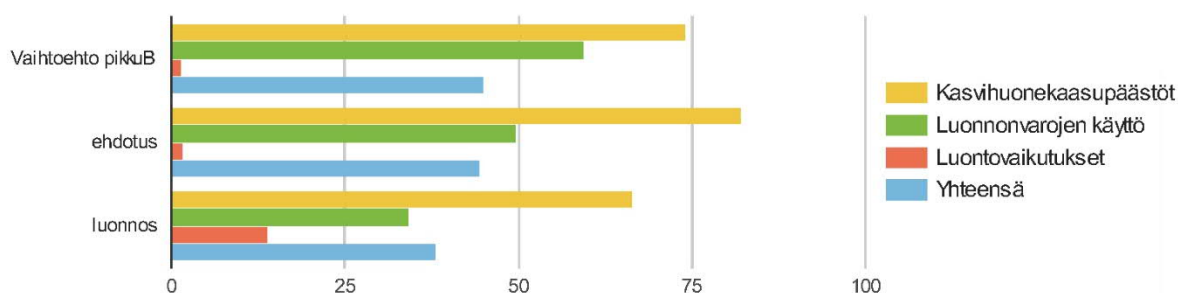
## KEKO ja ehdotus A-2691b

KEKO on Suomen ympäristökeskuksessa, Aalto-yliopistossa ja VTT:ssä maankäytön suunnittelun tueksi kehitetty ekologisen kestävyuden arviointityökalu. Sen avulla on mahdollista määrittää yhdyskuntien rakentamisen ja käyttövaiheen aiheuttamia ympäristövaikutuksia. KEKO laskee kasvihuonekaasupäästöt, luonnonvarojen käytön sekä vaikutukset luonnon monimuotoisuuteen ja ekosysteemipalveluihin. Työkalu tuottaa myös arvion alueen kokonaiskotehokkuudesta ja vertaa vaikutuksia koko maan keskiarvoon.

Vaihtoehtoja (kaavan luonnosvaihtoehto 1 ja kaavaehdotus A-2691) on verrattu toisiinsa ympäristöhallinnon ekolaskurin (KEKO) avulla (Kaavaselostuksen kappale 4.5.2, sivu 23).

Vastaava vertailu on tehty niin, että mukana on myös kaavaehdotus A-2691b. Kaavio alla.

### ► Kokonaiskotehokkuus



Kaavio. Arvo 100 on koko maan keskiarvo. Kaikki lasketut vaihtoehdot ovat osavaikutusten kannalta kokonaiskotehokkuudeltaan keskiarvoa parempia. Ehdotus A-2691b on laskennallisesti luonnonvarojen käytön kannalta heikompi kuin edelliset vaihtoehdot, johtuen piharakennusten kivimateriaalista, jonka laskuri osaa laskea vain betonina. Todellisuudessa piharakennusten rakennusmateriaali tulee olemaan kevytsora tai vastaava. Muuten keskinäiset erot johtuvat rakentamisen määrästä. Luontovaikutukset ovat ehdotuksessa vähäisemmät kuin luonnosvaihtoehdossa, mutta yhtä suuret kuin ehdotuksessa A-2691.