



Lahden kaupunki Tekninen ja ympäristötoimiala,
Maankäyttö ja aluehankkeet
kirjaamo@lahti.fi

Viite: lausuntopyyntö 8.1.2021

Lausunto kaavan valmisteluaineistosta, asemakaavan muutos, Lahti, Kilpiäisten (8.) kaupunginosa, kortteli 8495, tontti 1 ja kortteli 8497, tontti 1, Puuskakatu 1 ja 2, A-2810

Kaavamuutoksen tavoitteena on Puuskakadun rakentamattomien asuin- ja rivitalotonttien (AKR, asemakaava A-1195, 22.5.1991) muuttaminen erillisiksi omakotitonteiksi (AO). Alue on rakentamaton. Kaavaselostusluonnoksen mukaan Puuskakadun länsipuolen korttelin tonteista osa lohkaistaan lähivirkistysalueeksi ja liitetään olemassa olevaan Myllymäenpuistoon. Kaava-alue sijaitsee jyrkähkössä rinteessä. Länsipuolella on lähivirkistysaluetta ja pohjoispuolella omakotitaloja sekä rivitalo.

Suunnittelualueen itäpuolella noin 300 metrin päässä on Pesäkallion Natura 2000 - ja luonnonsuojelualue (Pesäkallio, FI0324002, Pesäkallion luonnonsuojelualue, YSA042833, päätös nro 100/A231, dnro 17839/361 88 127, 18.3.1989 sekä Pesäkallion luonnonsuojelualue 2, YSA207889, päätös nro ALU7550A/2013, dnro HAMELY/499/07.01/2013, 2.12.2013).

Lahden liito-oravaselvityksen (Liito-oravaselvitys Lahdessa 2014–2014, Ilpo Kekki, 27.1.2016) mukaan kaavamuutoksen mukaisella alueella on todettu vuosina 2002 ja 2003 liito-oravaesiintymä pesäpuineen, mutta iso osa alueesta on sittemmin avohakattu tonttikortteliksi. Kaavaselostusluonnoksen mukaan myös kaavamuutosalueeseen rajautuva metsäalue Hollolan kunnan puolella on avohakattu.

Kaavaselostusluonnoksessa ei ole kuvattu kaavamuutoksen kohteena olevan alueen luontotyyppejä, lajistoa ja luonnontilaisuutta. Vaikka alue on liito-oravaselvityksen ja kaavaselostusluonnoksen mukaan ainakin osin avohakattu, esitetään alueen ja sen välittömän lähiympäristön luonnonympäristön nykytilan kuvaus lisättäväksi kaavaselostukseen.

Kaavaselostusluonnoksen mukaan alueen osayleiskaavan asuinalueita koskevassa kuvauksessa mainitaan alueella olevat arvokkaat luontokohteet (LUMO: luokat 1, 2), joissa on luonnonsuojelulain nojalla suojeltuja eliölajeja. Mikäli LUMO-kohteet sijaitsevat kaavan vaikutusalueella, tulee niiden kuvaus kohteet karttaesityksenä lisätä kaavaselostukseen, sekä esittää tarvittaessa arvio kaavamuutoksen vaikutuksista LUMO-kohteisiin.

25.2.2021

Kaavaselostusta ja luontovaikutusten arviointia esitetään täydennettäväksi edellä mainitusti.

Kaavamuutoksesta ei aiheudu sellaisia vaikutuksia läheiselle Natura 2000 -alueelle, että Natura-arviointia olisi tarpeen tehdä (luonnonsuojelulaki 65 §).

Lausunnon valmisteluun on osallistunut ympäristöasiantuntija Pauliina Kauppinen (luonto).

Tämä asiakirja on sähköisesti hyväksytty viraston sähköisessä asianhallintajärjestelmässä. Asian on esitellyt Johtava alueidenkäytön asiantuntija ja ratkaissut Yksikön päällikkö Marja Hiitiö.

Tiedoksi

Päijät-Hämeen maakuntaliitto
Päijät-Hämeen alueellinen vastuumuseo

Tämä asiakirja HAMELY/257/2021 on hyväksytty sähköisesti / Detta dokument HAMELY/257/2021 har godkänts elektroniskt

Esittelijä Tulonen Annu 25.02.2021 08:28

Ratkaisija Hiitiö Marja 25.02.2021 09:50

Kilpeläinen Kyllikki

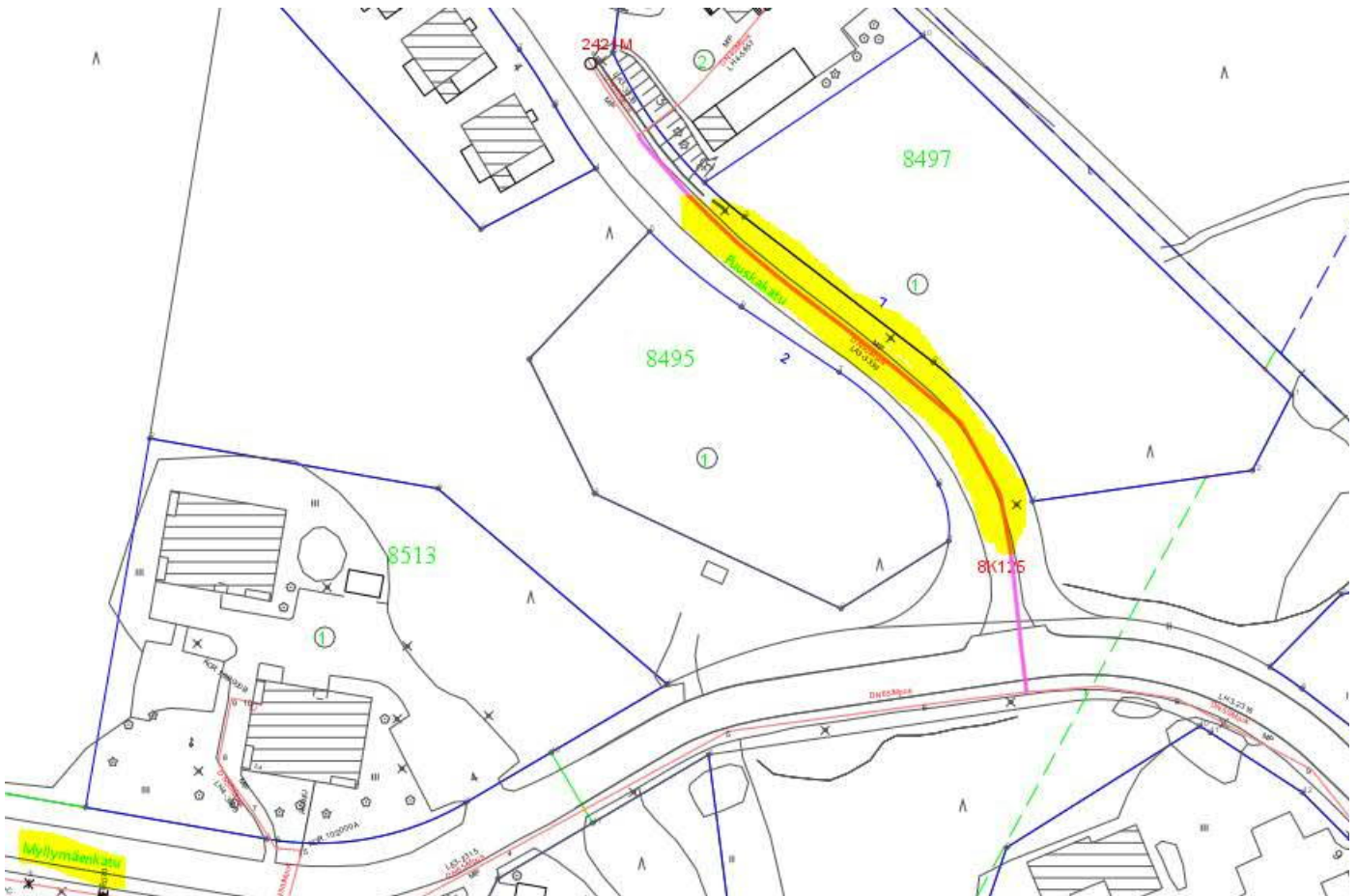
Lähettiläjä: Mäki-Saari Harri <Harri.Maki-Saari@lahtienergia.fi>
Lähetetty: perjantai 29. tammikuuta 2021 16.31
Vastaanottaja: Kilpeläinen Kyllikki
Aihe: VS: Lausuntopyyntö, asemakaavan muutos A-2810, Kilpiäisten kaupunginosa, korttelit 8495 ja 8497, Puuskakatu 1 ja 2

Lahti Energia Oy /Lämpöliiketoiminta kiittää mahdollisuudesta antaa lausunto asemakaavan muutoksesta A-2810, Kilpiäisten kaupunginosa, korttelit 8495 ja 8497, Puuskakatu 1 ja 2.

Kohteena olevan asemakaavarajauksen läpi kulkee kaukolämmön runkojohto. Kaukolämmön kapasiteetti alueen tuntumassa on erinomainen.

Suosittellemme kohteen muutos- ja uudisosien lämmitystavaksi kaukolämpöä, ja kaavaan merkintää kaukolämpö.

Mikäli lopullinen kaavaehdotus poikkeaa oleellisesti luonnos- ja valmisteluvaiheen suunnitelmista, varaamme oikeuden lausua siitä uudelleen.



Ystävällisin terveisin:

Harri Mäki-Saari
Verkkopäällikkö

Lahti Energia Oy | Kauppakatu 31, 15140 Lahti
P. 029 000 8009 | M. 044 751 7224
F. 029 000 8403

Lähettäjä: Hyrkkänen Leo <Leo.Hyrkkanen@lahtienergia.fi>
Lähetetty: perjantai 12. helmikuuta 2021 10.32
Vastaanottaja: Kirjaamo_Lahti
Aihe: VL: Lausuntopyyntö, asemakaavan muutos A-2810, Kilpiäisten kaupunginosa, korttelit 8495 ja 8497, Puuskakatu 1 ja 2
Liitteet: A-2810 Lausuntopyyntökirje.pdf; A-2810 Osallistumis- ja arviointisuunnitelma.pdf; A-2810 Kaavaselostuksen luonnos.pdf; A-2810 Kaavaluonnos.pdf

Moi

LE-Sähköverkko Oy:llä ei ole lausuttavaa ko. pyyntöön.

Leo Hyrkkänen
Yleissuunnittelija

LE-Sähköverkko Oy | Kauppakatu 31, 15140 Lahti
P. 050 323 9080
leo.hyrkkanen@lahtienergia.fi
www.lahtienergia.fi



Lähettäjä: Saarola Johanna
Lähetetty: perjantai 12. helmikuuta 2021 15.56
Vastaanottaja: Kirjaamo_Lahti
Aihe: Lypin lausunto asemakaavan muutoksesta A-2810,
Kilpiäisten kaupunginosa, korttelit 8495 ja 8497,
Puuskakatu 1 ja 2

D/686/10.02.03.00.04/2020

Lahden ympäristöpalveluilla ei ole kommentoitavaa asemakaavamuutoksen luonnokseen A-2810, joka koskee Kilpiäisten kaupunginosan kortteleita 8495 ja 8497.

T.
Johanna Saarola
ympäristönsuojelutarkastaja
Rakennus- ja ympäristövalvonnan vastuualue
Lahden ympäristöpalvelut

Kilpeläinen Kyllikki

Lähettäjä: Maijanen Ari <Ari.Maijanen@posti.com>
Lähetetty: keskiviikko 27. tammikuuta 2021 16.11
Vastaanottaja: Kilpeläinen Kyllikki
Aihe: VS: Lausuntopyyntö, asemakaavan muutos A-2810, Kilpiäisten kaupunginosa, korttelit 8495 ja 8497, Puuskakatu 1 ja 2

Moi

Kiitos tiedosta

T.

Ari Maijanen

Sisätyönsuunnittelija Posti Oy

Saksalankatu 4-6, 15100 Lahti

Puh.020 452 5754 | GSM 040 739 7864

ari.maijanen@posti.com | www.posti.fi



Vastaanottaja

Lahden kaupunki
Maankäyttö ja aluehankkeet
kirjaamo@lahti.fi

Kohde

asemakaavamuutos Kilpiäisten kaupunginos

Puuskakatu 1 ja 2

Lausunto asemakaavan muutos A-2810, Kilpiäisten kaupunginosa, korttelit 8495 ja 8497, Puuskakatu 1 ja 2

Päijät-Hämeen pelastuslaitos on vastaanottanut 27.1.2021 lausuntopyynnön koskien asemakaavan muutos A-2810, Kilpiäisten kaupunginosa, korttelit 8495 ja 8497, Puuskakatu 1 ja 2.

Tavoite on Puuskakadun rakentamattomien asuinkerros- ja rivitalo tonttien (AKR) muuttaminen erillisiksi omakotitonteiksi (AO).

Olen tutustunut asemakaavan muutokseen.

Päijät-Hämeen pelastuslaitoksella ei ole huomautettavaa koskien asemakaavan muutosta.

Muuta:

Lausunto on kirjattu pelastuslaitoksen valvontajärjestelmään. Lausunto on tehty etätöyönä, joten lausunnosta puuttuu allekirjoitus. Korona-pandemian jälkeen voitte tarvittaessa pyytää lausunnon tekijältä allekirjoitetun kappaleen.

paloinsinööri
Raila Viljamaa

Lähtettäjä: [Deski /Telia Finland Oyj /Tampere](#)
Vastaanottaja: [Kirjaamo Lahti](#)
Aihe: RE: Lausuntopyyntö, asemakaavan muutos A-2810, Kilpiäisten kaupunginosa, korttelit 8495 ja 8497, Puuskakatu 1 ja 2
Päivämäärä: maanantai 1. helmikuuta 2021 10.44.07

Terve,

Teliällä ei ole kaapeleita/putkia tms rakenteita Puuskakadulla, joten ei huomautettavaa.

Terveisin

Jarno Paasonen
Production Desk
Telia Company
p. 0201332710
www.telia.fi/televerkko
