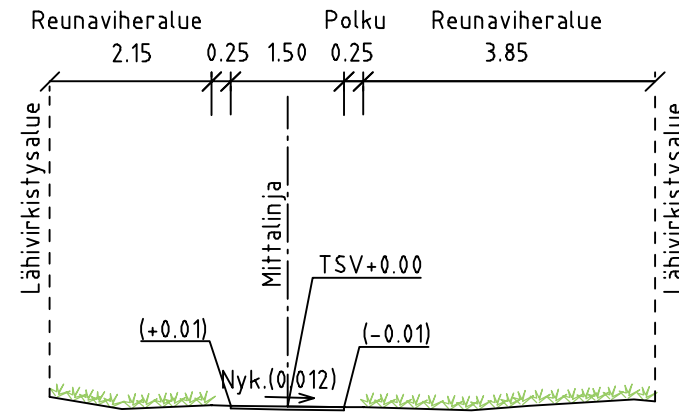


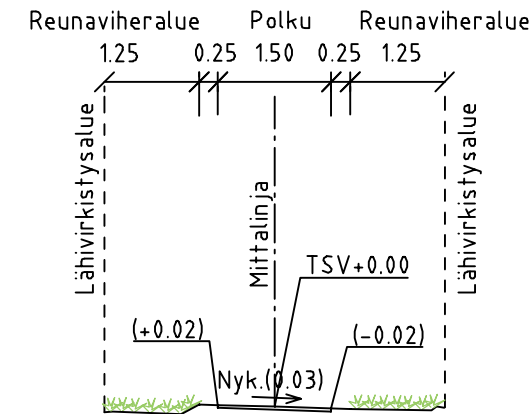
TYYPPIPOIKKILEIKKAUS  
RUSKOKATU, POLKU

1:100



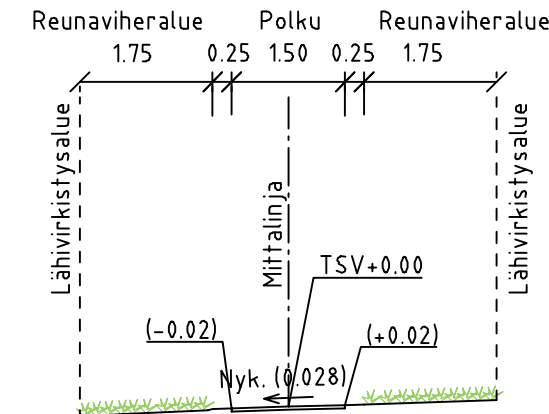
TYYPPIPOIKKILEIKKAUS  
AAMUKATU, POLKU

1:100

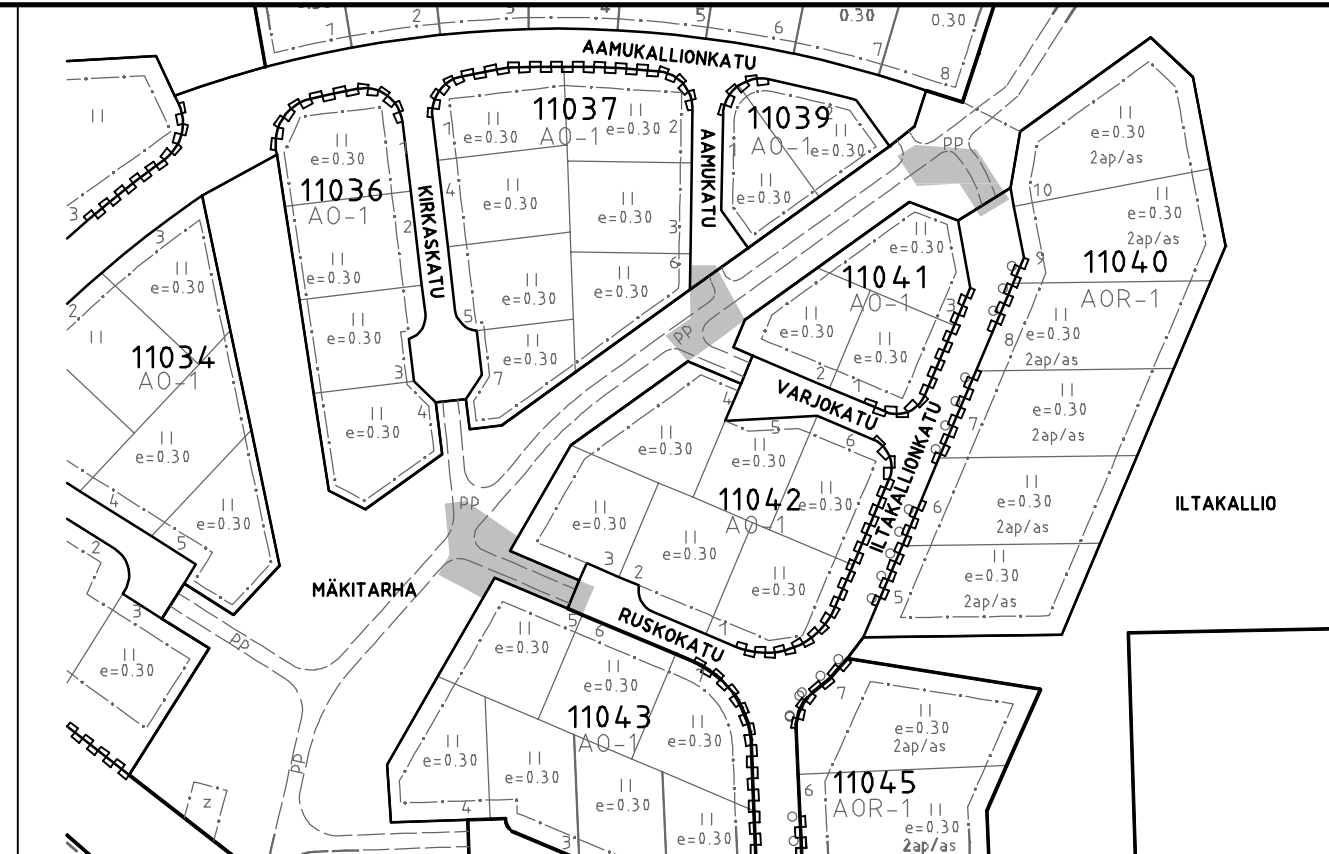
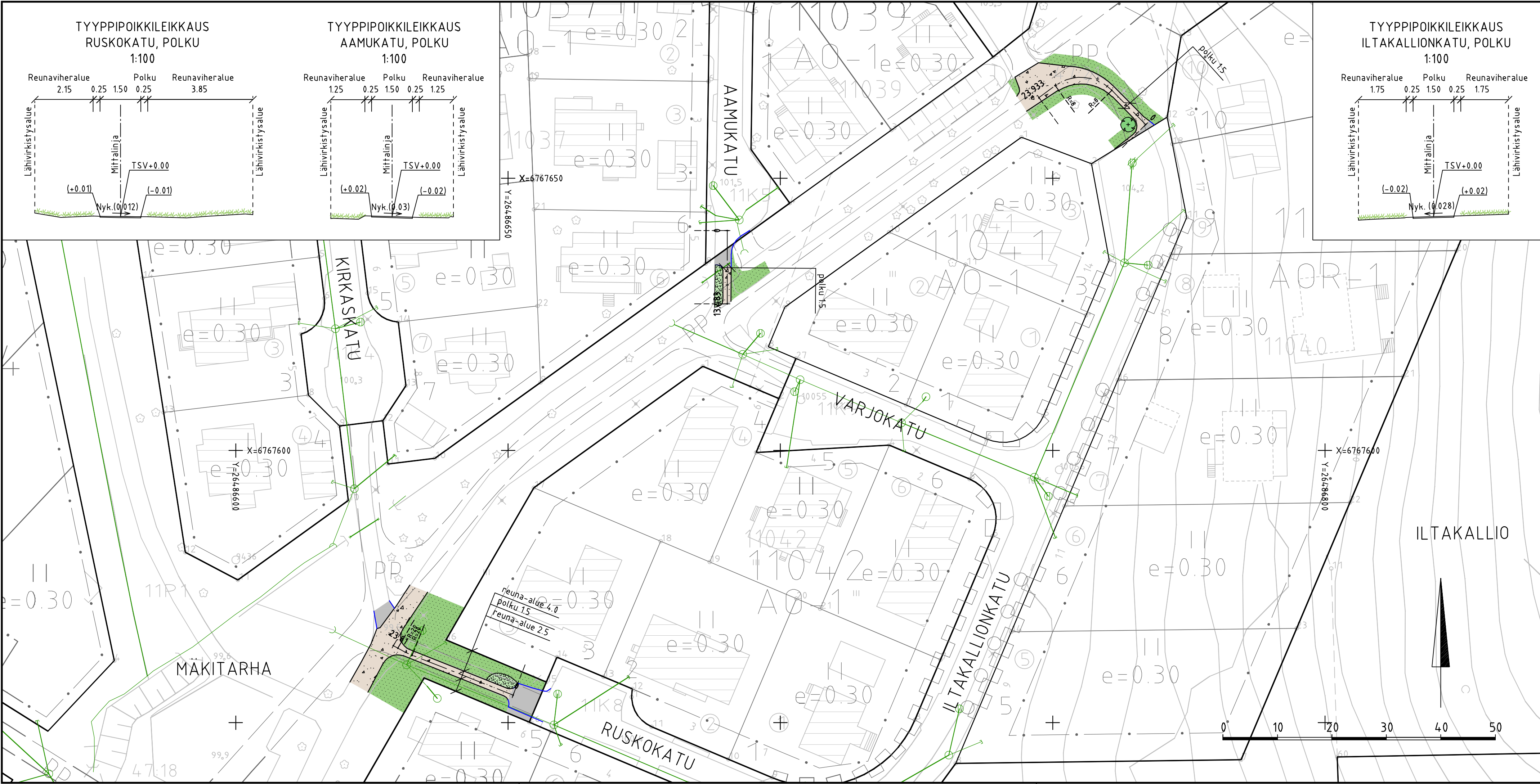


TYYPPIPOIKKILEIKKAUS  
ILTAKALLIONKATU, POLKU

1:100



W:\1366\Lahti\1510058062\_Läpjalön\_rauhottaminen\_osa\_2\04\_TULOSTUS\2020-24-101-K\_asema\_Aamukallionkatu.dwg



MERKINTÖJEN SELITYKSET 1:2000

- jkpp-väylä
- kivituhka
- reunaviheralue
- istutettava matala pensasalue
- asfaltinreuna
- nykyinen hulevesiviemäri, hulevesikaivo
- nykyinen hulevesikaivo, -ritäkaivo, nyk. rummunpää

Tunn.	Lukum.	Muutos	Nimim.	Päiväys	
<b>RAMBOLL</b>			Ramboll Niemenkatu 73 15140 LAHTI puh. 020 755 611 www.ramboll.fi	Suunn.ala <b>TKA</b> Piiustusnro <b>2020-24-101-K</b>	Työnro <b>1510058602</b> Mittakaava 1:500, 1:100 Muutos
hyv.	M. Saharinen		piir.	suunn.	pvm
			HEILI	T. Salminen	26.10.2020

Muutos		ETRS-GK26 / N2000	
Tela		Kaupunginosatunnus: 11 Viuha	
Nähtävillä		Suunnittelija:	Mittakaava:
Kohteen nimi: Aamukallionkatu-Iltakallionkatu, Aamukatu- Varjokatu, Kirkaskatu- Ruskokatu -asemapiirustus, tyyppi-poikkileikkaukset		Ramboll	1:500, 1:100
Suunnitelmalaji: Katusuunnitelma		Liittyy:	
LAHDEN KAUPUNKI, KAUPUNKIYMPÄRISTÖN PALVELUALUE KUNNALLISTEKNIikka		Piiustusnumero: 2020-24-101-K	
Suunnitelman päivämäärä: 26.10.2020		Mika Lastikka	



ILTAKALLIO

