

# Päijät-Hämeen jätelautakunnan alueen jätetaksa

Asikkala, Heinola, Hollola, Kärkölä, Lahti, Myrskylä, Orimattila, Padasjoki, Pukkila ja Sysmä

Taksateksti hyväksytty Päijät-Hämeen jätelautakunta 11.6.2020

Liite 1. Jätehuollon perusmaksu ja kunnan järjestämän jätteenkuljetuksen maksut 1.1.2021 alkaen, hyväksytty 19.11.2020

Liite 2. Lajitteluasema sekä jätelavapalvelut 1.1.2021 alkaen, hyväksytty 19.11.2020

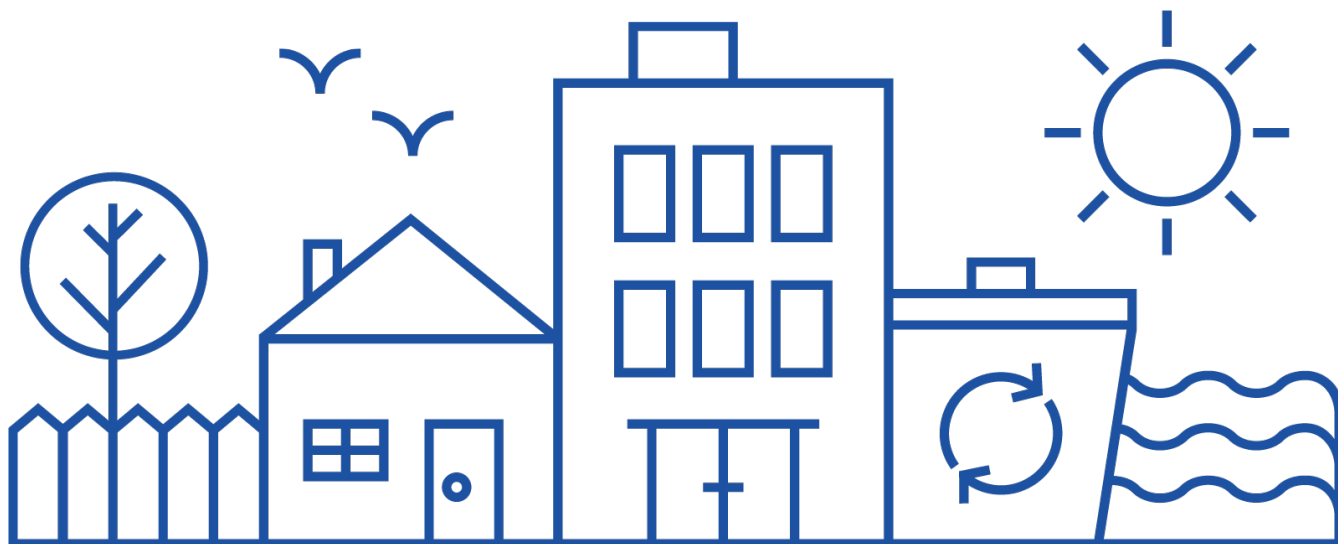
Liite 3. Maksut käsittelykeskuksessa 1.1.2021 alkaen, hyväksytty 19.11.2020

Liite 4. Asumisessa syntyvien lietteiden vastaanottomaksut 1.1.2021 alkaen, hyväksytty 19.11.2020

Liite 5. Salpakierto Oy:n yleiset maksut 1.1.2021 alkaen, hyväksytty 19.11.2020

Liite 6. Biojätteen erilliskeräyspalvelukokeilu Lahdessa 1.6.2020-31.12.2021, hyväksytty 16.4.2020

Liite 7. TSV-maksut 1.1.2021 alkaen, hyväksytty 19.11.2020



## Sisällys

<b>1 Luku</b>	<b>Soveltamisala ja yleiset velvoitteet</b>	<b>4</b>
1 §	Soveltamisala	4
2 §	Määritelmät	4
<b>2 Luku</b>	<b>Jätehuollon perusmaksu</b>	<b>5</b>
3 §	Jätehuollon perusmaksun määräytymisperusteet	5
4 §	Jätehuollon perusmaksulla kustannettavat palvelut	6
<b>3 Luku</b>	<b>Kiinteistökohtaisen jäteastian (kotinouto) ja aluekeräyspistepalvelun maksut</b>	<b>6</b>
5 §	Salpakierto Oy:n kilpailuttaman jätteenkuljetuksen alue	6
6 §	Kiinteistökohtaisen jäteastian (kotinouto) ja aluekeräyspistepalvelun maksun muodostuminen	6
7 §	Kiinteistökohtaisen jäteastian (kotinouto) maksun määräytymisperusteet	6
8 §	Aluekeräyspistemaksun määräytymisperusteet	7
9 §	Lisämaksut	7
10 §	Maksun määräytyminen erityisissä tilanteissa	8
<b>4 Luku</b>	<b>Lajitteluasemamaksut ja käsittelykeskuksen vastaanottomaksut</b>	<b>8</b>
11 §	Lajitteluasemamaksut	8
12 §	Lavapalveluiden maksut	9
13 §	Käsittelykeskuksen maksut	9
14 §	Kunnan toissijaisen jätehuollon järjestämisvelvollisuuden (TSV) maksut	9
<b>5 Luku</b>	<b>Lietteen vastaanottomaksut</b>	<b>9</b>
15 §	Lietteen vastaanottomaksut	9
<b>6 Luku</b>	<b>Jättemaksun laskutus, perintä ja muutoksenhaku</b>	<b>10</b>
16 §	Jättemaksun määrääminen	10
17 §	Jättemaksun laskutus	10
18 §	Jättemaksun perintä ja ulosotto	10
19 §	Muutoksenhaku jättemaksusta	11
<b>7 Luku</b>	<b>Muut määräykset</b>	<b>11</b>
20 §	Taksamuutokset	11
21 §	Voimaantulo	11
Liite 1.	Jätehuollon perusmaksu ja kunnan järjestämän jätteenkuljetuksen maksut 1.1.2021 alkaen	12
Liite 2.	Lajitteluasema sekä jätelavapalvelut 1.1.2021 alkaen	12



Liite 3. Maksut käsittelykeskuksessa 1.1.2021 alkaen .....	12
Liite 4. Asumisessa syntyvien lietteiden vastaanottomaksut 1.1.2021 alkaen .....	12
Liite 5. Salpakierto Oy:n yleiset maksut 1.1.2021 alkaen .....	12
Liite 6. Biojätteen erilliskeräyspalvelukokeilun maksut 1.6.2020-31.12.2021 .....	12
Liite 7. TSV-maksut 1.1.2021 alkaen.....	12



## 1 Luku Soveltamisala ja yleiset veloitteet

### 1 § Soveltamisala

Tätä jätetaksaa sovelletaan kunnan jätehuollon järjestämisvelvollisuuden piiriin kuuluviin jätteisiin ja kunnan jätehuollon järjestämisvelvollisuuden piiriin toissijaisesti kuuluviin jätteisiin.

Jätetaksa on voimassa Päijät-Hämeen jätelautakunnan toimialueella.

Jätetaksa ei koske kiinteistön haltijan järjestämässä jätteenkuljetuksessa palvelusta perittäviä yksityisoikeudellisia maksuja.

Jäljempänä annetut jätetaksan määräykset ovat jätelainsäädäntöä ja jätehuoltomääräyksiä täydentäviä sitovia määräyksiä.

### 2 § Määritelmät

Tässä jätetaksassa tarkoitetaan

**Aluekeräyspisteellä** Salpakierto Oy:n ylläpitämää alueellista jätteen keräyspaikkaa. Aluekeräyspisteet on tarkoitettu päivittäisille seka- ja energijätteille.

**Asumisessa syntyvällä jätteellä** kaikkea vakinaisessa asunnossa, vapaa-ajanasunnossa, asuntolassa ja muussa asumisessa syntyvää jätettä sen lajista, laadusta ja määrästä riippumatta.

**Asumisessa syntyvällä lietteellä** asumisessa tai vastaavassa toiminnassa syntynyttä kiinteistön saostussäiliöihin, pienpuhdistamon lietesäiliöihin tai muihin käsittelyjärjestelmiin kertyvää laskeutuvaa tai kelluvaa ainesta, joka voidaan erottaa jätevedestä omana jakeena, sekä umpisäiliölietettä.

**Biojätteellä** kotitalouksissa, ravintoloissa, ateriapalveluissa ja vähittäisliikkeissä syntyvää biologisesti hajoavaa elintarvike- ja keittiöjätettä, elintarviketuotannossa syntyvää vastaavaa jätettä.

**Energijätteellä** muovia ja materiaalihyötykäyttöön soveltumatonta paperi-, pahvi-, tekstiili- ja kartonkijätettä, josta on syntypaikalla lajittelemalla eroteltu sekajäte, hyötyjätteet, PVC sekä vaaralliset jätteet.

**Jätehuollon perusmaksulla** jätelain mukaista maksua, jolla katetaan jätehuollon järjestämiseen liittyvistä tehtävistä aiheutuvat kustannukset.

**Kiinteistökohtaisella jäteastialla** (kotinouto) Salpakierto Oy:n tai kiinteistön haltijan järjestämää jätteenkuljetusta, jossa jätelajit noudetaan kiinteistölle sijoitetusta jäteastiasta tai kahden tai useamman kiinteistön yhteisestä jäteastiasta (jätekimppa).



**Kiinteistön haltijan järjestämällä jätteenkuljetuksella** jätelain 37 §:n mukaista jätteenkuljetusta, jossa kiinteistön haltija vastaa jätteenkuljetuksen hankkimisesta sopimalla asiasta yksityisen jätteenkuljetusyrityksen kanssa näiden jätehuoltomääräysten mukaisesti.

**Kunnan jätehuollon järjestämisvelvollisuuden piiriin kuuluvalla jätteellä** asumisessa syntyvää jätettä, mukaan lukien asumisessa syntyvä liete, kunnan hallinto- ja palvelutoiminnassa syntyvä yhdyskuntajäte sekä liikehuoneistoissa syntyvä yhdyskuntajäte, joka kerätään yhdessä asumisessa syntyvien jätteiden kanssa.

**Kunnan jätehuollon järjestämisvelvollisuuden piiriin toissijaisesti kuuluvalla jätteellä** (TSV) elinkeinotoiminnan jätettä, jonka haltija on pyytänyt liittymistä kunnan jätehuoltojärjestelmään muun palvelutarjonnan puutteen vuoksi, eikä asianmukaisen jätehuollon järjestäminen terveyden ja ympäristön suojelemiseksi muutoin ole mahdollista. Pyynnön kohteena oleva jäte on pystyttävä käsittelemään kunnallisessa jätehuoltojärjestelmässä.

**Käsittelykeskuksella** Salpakierto Oy:n käsittelykeskusta.

**Lajitteluasemalla** Salpakierto Oy:n ylläpitämää valvottua jätteiden tuontipaikkaa Asikkalassa, Heinolassa, Hollolassa, Lahdessa, Orimattilassa, Padasjoella ja Sysmässä.

**Laskutushetkellä** jätehuoltoviranomaisen hyväksymän maksuunpanoluettelon poimintapäivää Salpakierto Oy:n rekisteristä.

**Salpakierto Oy:n kilpailuttamalla jätteenkuljetuksella** jätelain 36 §:n mukaista jätteenkuljetusta, jossa Salpakierto Oy vastaa kuntien puolesta jätteenkuljetuksen kilpailuttamisesta sekä tilaamisesta noutamaan jätteet kiinteistöiltä näiden jätehuoltomääräysten mukaisesti.

**Sekajätteellä** sellaista yhdyskuntajätettä, joka jää jäljelle, kun siitä on erikseen syntypaikalla lajiteltu energijäte, biojäte, muut hyötyjätteet, tuottajavastuunalaiset jätteet, mukaan lukien pakkausjätteet, sekä vaaralliset jätteet omiksi jätelajeikseen.

## 2 Luku Jätehuollon perusmaksu

### 3 § Jätehuollon perusmaksun määräytymisperusteet

Jätehuollon perusmaksu on asuinhuoneistokohtainen maksu. Perusmaksua on velvollinen maksamaan se, joka omistaa asuinhuoneiston laskutushetkellä. Perusmaksu määrätään kalenterivuodeksi kerrallaan.

Jätehuollon perusmaksu määräytyy rakennuksen käyttötarkoituksen mukaan:

- Luokka 1: Rakennuksen käyttötarkoitukset 11-39: yhden asunnon talot, kahden asunnon talot, muut erilliset pientalot, rivitalot, ketjutalot, luhtitalot, muut asuinkerrostalot.
- Luokka 2: Rakennuksen käyttötarkoitukset 41-999, muut rakennukset.



Perusmaksu ei koske asuinkelvottomia rakennuksia. Asunnon omistaja voi hakea jätehuollon perusmaksun poistamista kirjallisesti Päijät-Hämeen jätelautakunnalta 19 § mukaisesti. Hakiessa tulee esittää todiste asunnon käyttökelvottomuudesta tai rakennuksen purkamisesta.

#### **4 § Jätehuollon perusmaksulla kustannettavat palvelut**

Jätehuollon perusmaksulla rahoitetaan lajitteluasemien ja kiertävien jätekeräyksien ylläpidosta syntyviä kustannuksia. Lisäksi jätehuollon perusmaksulla kustannetaan kotitalouksien veloituksetta vastaanotettavien jätteiden vastaanotosta ja käsittelystä, jäteneuvonnasta, suljettujen kaatopaikkojen jälkihoidosta sekä jätehuoltoviranomaisen toiminnasta syntyvät kustannukset.

### **3 Luku Kiinteistökohtaisen jäteastian (kotinouto) ja aluekeräyspistepalvelun maksut**

#### **5 § Salpakierto Oy:n kilpailuttaman jätteenkuljetuksen alue**

Lukua 3 sovelletaan Salpakierto Oy:n kilpailuttaman kuljetuksen alueella.

Salpakierto Oy:n kilpailuttama seka- ja energiajätteenkuljetus:

- Heinolan haja-asutusalue,
- Kärkölä,
- Orimattilan Artjärvi,
- Sysmän haja-asutusalue.

Salpakierto Oy:n kilpailuttama biojätteenkuljetus:

- Heinolan taajama-alue,
- Orimattilan taajama-alue.

#### **6 § Kiinteistökohtaisen jäteastian (kotinouto) ja aluekeräyspistepalvelun maksun muodostuminen**

Tyhjennysmaksu koostuu kuljetus- ja käsittelymaksusta.

Kuljetusmaksu määräytyy Salpakierto Oy:n toteuttaman hankintalain mukaisen kilpailutuksen perusteella. Käsittelymaksu muodostuu jätteen vastaanotto- ja käsittelykustannuksista sekä asiakaspalvelun, laskutuksen ja kuljetusten hallinnoinnista aiheutuvista kuluista.

#### **7 § Kiinteistökohtaisen jäteastian (kotinouto) maksun määräytymisperusteet**

Kiinteistön haltija on velvollinen maksamaan kiinteistökohtaisen jäteastian (kotinouto) tyhjennysmaksun.



## 8 § Aluekeräyspistemaksun määräytymisperusteet

Aluekeräyspistemaksu on huoneistokohtainen. Aluekeräyspistemaksun on velvollinen maksamaan se, joka on asuinhuoneiston haltija maksukauden ensimmäisenä päivänä. Aluekeräyspistemaksu määrätään kalenterivuodeksi kerrallaan. Aluekeräyspistemaksu määräytyy rakennuksen todellisen käytön mukaan vakituisen asunnon aluekeräyspistemaksuna tai vapaa-ajan asunnon aluekeräyspistemaksuna.

Maksu koskee vain yhtä asuinhuoneistoa, jos samalla käyttäjällä on käytössä:

- useampi asuinhuoneisto samassa rakennuksessa tai
- useampi asuinrakennus, jotka muodostavat yhden toiminnallisen kokonaisuuden tai pihapiirin.

Edellä luetelluissa tapauksissa asuinhuoneiston haltija voi hakea aluekeräysmaksun poistamista kirjallisesti Päijät-Hämeen jätelautakunnalta 19 § mukaisesti.

Asuinhuoneiston haltija voi hakea aluekeräysmaksun kohtuullistamista kirjallisesti Päijät-Hämeen jätelautakunnalta 19 § mukaisesti:

- jos aluekeräyspiste on erittäin vaikeasti tavoitettavissa tai
- asuinrakennus ei ole asuin- tai vapaa-ajankäytössä.

## 9 § Lisämaksut

Lisäksi voidaan periä seuraavia lisämaksuja:

### Aluekeräyspisteen avainpantti

Alueilla, joilla on lukollinen aluekeräyspiste, veloitetaan aluekeräyspisteen avaimesta panttimaksu.

### Astiahuoltomaksu

Astiahuoltomaksua käytetään, kun astia joudutaan kuljettamaan väliaikaisesti pois tai vaihtamaan muusta kuin Salpakierro Oy:stä johtuvasta syystä.

### Astiavuokra

Astiavuokra sisältää astian kuukausivuokran sekä astian toimituksen ja pois viennin. Jos asiakas haluaa luopua astiasta keskeyttäessään jätehuollon alle vuodeksi, peritään astian poisnoudosta astiahuoltomaksu. Jos asiakas tilaa ylimääräisen astian alle vuoden pituiseksi määräajaksi, peritään astian poisnoudosta astiahuoltomaksu.

### Hukkanoutomaksu

Jos astia tai astiaryhmän kaikki astiat ovat tyhjä tai astiaa ei voida tyhjentää asiakkaasta johtuvasta syystä, peritään kyseisen astiatyyppin hukkanoutomaksu, joka on ko. astiatyyppin kuljetusmaksuosuus.

### Lisäjättemaksu

Lisäjätteeksi tulkitaan jäte, joka on pakattu jätessäkkiin tai muuten merkitty selvästi jätteeksi sekä jätetty



astian viereen tai jätekatokseen. Jos lisäjätteet on pakattu käyttäen muuta kuin jätessäkkiä tai -pussia, on ne aina merkittävä lisäjätteeksi ja niiden on oltava helposti kuormattavia ja kuljetukseen soveltuvia. Yli 1 m<sup>3</sup>:n lisäjäte-eriä ei oteta kuormaan. Maksu jokaiselta 200 litran lisäjättemäärältä on jätetaksataulukon ko. jätelajin 240 litran jäteastian tyhjennysmaksu korotettuna 25 %:lla.

#### **Vetomaksu**

Vetomaksu veloitetaan keräysvälineen siirrosta jäteautolle kultakin alkavalta 10 metriltä, kun vetomatka ylittää tyhjennysmaksuun sisältyvän 10 metrin matkan.

#### **Peruutusmaksu**

Peruutusmaksu peritään, jos tyhjennyspaikalla ei ole jäteautolle kääntömahdollisuutta ja jäteauto joutuu peruuttamaan yli 20 metrin matkan jäteastian tyhjennyksen suorittamiseksi. Lisämaksu peritään 20 metriä ylittävästä peruutusmatkasta jokaiselta alkavalta 20 metriltä.

### **10 § Maksun määräytyminen erityisissä tilanteissa**

Kiinteistökohtaisen jäteastian tyhjennyksen (kotinouto) keskeytysajalta ei peritä maksua.

Biojäteastian tyhjennysmaksu sisältää astian sisäsäkin ja pesun jätehuoltomääräysten mukaisesti.

Jäteastian koon vaihtaminen otetaan tyhjennysmaksussa huomioon siitä lähtien, kun kiinteistön haltija tai jätteenkuljettaja on ilmoittanut muutoksesta Salpakierto Oy:n asiakaspalveluun.

Tyhjennysmaksua ei peritä, jos keräysväline on jätteenkuljettajan laiminlyönnin takia jäänyt tyhjentämättä. Kiinteistön haltijan tulee ilmoittaa laiminlyönnistä jätteenkuljetuksen asiakaspalveluun viipymättä. Laiminlyönniksi ei katsota, jos keräilyväline on ollut liian painavaksi täytetty tai rikkiäinen tai kiinteistön kunnossapitoon kuuluva tie jäteastialle on kulkukelvoton tai saattaa aiheuttaa vauriota ajoneuvolle.

Taajamissa paikkaustyhjennys tehdään viimeistään viikon ja haja-asutusalueilla viimeistään kahden viikon kuluessa ilmoituksesta. Paikkaustyhjennyksestä peritään taksan mukainen maksu. Laiminlyönnin takia kertyneestä ja jäteastian viereen pakatusta vastaavasta jätteestä peritään käsittelymaksu ja se kuljetetaan maksutta.

## **4 Luku Lajitteluasemamaksut ja käsittelykeskuksen vastaanottomaksut**

### **11 § Lajitteluasemamaksut**

Jätteen tuojat ovat velvolliset maksamaan jätemaksun.

Salpakierto Oy:n ylläpitämillä lajitteluasemilla peritään maksutaulukon mukaisista jätteistä tilavuusperusteisia tai yksikkökohtaisia pienerämaksuja.





## 12 § Lavapalveluiden maksut

Lavakuljetushinta sisältää lavan toimituksen, noudon ja lopputyhjennyksen. Jätelavasta laskutetaan erikseen vuokraa päiväkohtaisesti. Kouranoutohinta sisältää jätteiden noudon ja lopputyhjennyksen. Jätteistä peritään jätelajikohtainen painoon perustuva käsittelymaksu. Palveluiden muut maksut on hinnoiteltu erikseen.

## 13 § Käsittelykeskuksen maksut

Jätteentuojia on velvollinen maksamaan jätemaksun.

Käsittelykeskukseen vastaanotettavista kunnan vastuulle kuuluvista ja kunnan toissijaisen jätehuollon järjestämisvelvollisuuden piiriin kuuluvista jätekuormista peritään punnitustapahtumakohtainen vaakamaksu sekä jätelajikohtainen painoon perustuva käsittelymaksu.

## 14 § Kunnan toissijaisen jätehuollon järjestämisvelvollisuuden (TSV) maksut

Kunnan toissijaisen vastuun piiriin kuuluvan jätteentuottajan on katettava jätemaksuissa vähintään kaikki palvelun tuottamisesta aiheutuvat kustannukset.

Kunnan toissijaisen jätehuoltovastuun piiriin kuuluvalta jätteeltä peritään jätetaksan mukainen TSV-hinta.

Jos jätelajille ei ole määritetty TSV-hintaa, jätelajikohtaista hintaa korotetaan enintään 25 % kustannusvastaavasta käsittelyhinnasta. Kunnan toissijaisesta jätehuoltopalvelusta perittävä jätemaksu ei saa alittaa lajiltaan ja laadultaan vastaavan kunnan vastuulle kuuluvan jätteen jätehuoltopalvelusta perittävää jätemaksua.

Hintaan vaikuttavia tekijöitä ovat mm.:

- jäte-erän määrä
- jätteen laatu
- jäte-erän soveltuvuus vastaanottajan järjestelmään
- muut tapauskohtaiset tekijät

## 5 Luku Lietteen vastaanottomaksut

### 15 § Lietteen vastaanottomaksut

Jätteentuojia on velvollinen maksamaan lietteen käsittelymaksun.

Lietteen käsittelymaksu määräytyy lietteen käsittely- ja vastaanottopaikkojen käsittelykustannusten mukaisesti.



Vastaanottoaikoille vastaanotettavista kunnan vastuulle kuuluvista ja kunnan vastuulle toissijaisesti kuuluvista asumisessa syntyvästä lietteestä peritään jätelajikohtainen tilavuuteen perustuva käsittelymaksu.

## 6 Luku Jättemaksun laskutus, perintä ja muutoksenhaku

### 16 § Jättemaksun määrääminen

Päijät-Hämeen jätelautakunta määrää jättemaksun tämän jätetaksan mukaisesti.

### 17 § Jättemaksun laskutus

Jättemaksun maksamista varten maksuvelvolliselle lähetetään jätelasku. Kiinteistö- ja osakeyhtiömuotoisissa kiinteistöissä jätehuollon perusmaksulasku ja kunnan järjestämän jätteenkuljetuksen jättemaksulasku toimitetaan taloyhtiölle. Kiinteistönhaltijan järjestämässä jätteenkuljetuksessa lasku jättemaksun käsittelymaksusta toimitetaan kuljetusyriykselle.

Jätelaskussa tulee olla maksettava määrä, eräpäivä, maksuosoite, maksun peruste riittävän tarkasti yksilöitynä, tieto viivästysseuraamuksista, ohjeet muistutuksen tekemistä varten sekä laskuttajan yhteystiedot maksuvelvollisen yhteydenottoa varten.

Jätehuollon perusmaksulaskutusta, lajitteluasemien ja käsittelykeskuksen sekä kunnan järjestämän jätteen kuljetuksen laskutusta hoitaa Salpakierto Oy. Lietteen vastaanottoaikojen laskutusta hoitavat vesihuoltolaitokset.

### 18 § Jättemaksun perintä ja ulosotto

Salpakierto Oy tai vesihuoltolaitos lähettää maksumuistutuksen ja maksuvaatimuksen. Maksumuistutuksesta ja maksuvaatimuksista peritään perintälain mukainen perintäkulu (*Laki saatavien perinnästä 513/1999*).

Jos maksua ei suoriteta määräajassa, erääntyneelle määrälle on suoritettava erääntymispäivästä vuotuista viivästyskorkoa siten kuin korkolaissa (*633/1982*) säädetään.

Jättemaksulasku on ilman oikeuden päätöstä ulosottokelpoinen. Maksuvaatimuksen jälkeen laskuttaja siirtää saatavan ulosotettavaksi. Päijät-Hämeen jätelautakunta hyväksyy ulosoton.

Saatava vanhentuu viiden vuoden kuluttua sitä seuranneen vuoden alusta, jona se on määrätty tai maksuunpantu, ja muussa tapauksessa sitä seuranneen vuoden alusta, jona se on erääntynyt (*Laki verojen ja maksujen täytäntöönpanosta 706/2007*).



## 19 § Muutoksenhaku jätemaksusta

Maksuvelvollisella on oikeus tehdä 14 päivän kuluessa jätelaskun saamisesta kirjallinen muistutus Päijät-Hämeen jätelautakunnalle. Jätelautakunnan on tehtävä muistutuksen johdosta päätös. Salpakierto Oy lähettää muuttuneesta maksusta maksuvelvolliselle uuden jätelaskun.

Jättemaksu on suoritettava jätelaskussa tai muistutuksen johdosta lähetetyssä uudessa jätelaskussa ilmoitettuna aikana muutoksenhausta huolimatta.

Jättemaksuvelvollinen voi hakea muutosta jätemaksuun myös ennakoon.

## 7 Luku Muut määräykset

### 20 § Taksamuutokset

Tätä taksaa ja liitteenä olevia jätemaksutaulukkoja muutetaan Päijät-Hämeen jätelautakunnan päätöksellä lukuun ottamatta arvonlisäveroä, jossa tapahtuvien muutosten vaikutus maksuihin huomioidaan voimaantulopäivästä lukien ilman lautakunnan erillistä päätöstä.

### 21 § Voimaantulo

Tämä jätetaksa tulee voimaan 1.8.2020 ja tällä kumotaan 1.4.2020 voimaan tullut Päijät-Hämeen jätelautakunnan alueen jätetaksa.



## Liite 1. Jätehuollon perusmaksu ja kunnan järjestämän jätteenkuljetuksen maksut 1.1.2021 alkaen

### Jätehuollon perusmaksu

€/asunto/vuosi	alv 0 %	alv 24 %
Luokka 1	27,02	33,50
Luokka 2	16,53	20,50

### Orimattilan Artjärvi

<b>Sekajäte</b>	kuljetus- maksu	käsittely- maksu	€/tyhjennys, alv 0 %	€/tyhjennys, alv 24 %
jäteastia enintään 140 l	2,71	2,82	5,53	6,86
jäteastia > 140 l - 240 l	2,71	4,26	6,97	8,64
jäteastia > 240 l - 390 l	2,71	6,42	9,13	11,32
jäteastia > 390 l - 660 l	2,71	10,31	13,02	16,14

<b>Energiajäte</b>	kuljetus- maksu	käsittely- maksu	€/tyhjennys, alv 0 %	€/tyhjennys, alv 24 %
jäteastia enintään 140 l	2,71	1,11	3,82	4,74
jäteastia > 140 l - 240 l	2,71	1,33	4,04	5,01
jäteastia > 240 l - 390 l	2,71	1,67	4,38	5,43
jäteastia > 390 l - 660 l	2,71	2,27	4,98	6,18

<b>Aluekeräyspiste</b>	kuljetus- maksu	käsittely- maksu	€/vuosi, alv 0 %	€/vuosi, alv 24 %
vakituinen asunto 1-2 asukasta	54,16	56,68	110,84	137,44
vakituinen asunto yli 2 asukasta	75,82	79,36	155,18	192,42
vapaa-ajan asunto	37,91	39,68	77,59	96,21

<b>Astiavuokrat</b>	€/kk, alv 0 %	€/kk, alv 24 %
jäteastia 140 litraa	2,00	2,48
jäteastia 240 litraa	2,50	3,10
jäteastia 360 litraa	3,30	4,09
jäteastia 660 litraa	5,00	6,20

<b>Muut maksut</b>	alv 0 %	alv 24 %
lisäjäte sekajäte 200 l säkki	8,14	10,09
lisäjäte energiajäte 200l säkki	4,63	5,74
astiahuoltomaksu, €/krt	24,20	30,01
vetomaksu	0,40	0,50
aluekeräyspisteen avainpantti	16,13	20,00
aluekeräyspisteen avainpantti, sähköinen avain	29,03	36,00

## Kärkölä

<b>Sekajäte</b>	kuljetus- maksu	käsittely- maksu	€/tyhjennys, alv 0 %	€/tyhjennys, alv 24 %
jäteastia enintään 140 l	2,53	2,82	5,35	6,63
jäteastia > 140 l - 240 l	2,53	4,26	6,79	8,42
jäteastia > 240 l - 390 l	2,53	6,42	8,95	11,10
jäteastia > 390 l - 660 l	2,53	10,31	12,84	15,92

<b>Energiajäte</b>	kuljetus- maksu	käsittely- maksu	€/tyhjennys, alv 0 %	€/tyhjennys, alv 24 %
jäteastia enintään 140 l	2,53	1,11	3,64	4,51
jäteastia > 140 l - 240 l	2,53	1,33	3,86	4,79
jäteastia > 240 l - 390 l	2,53	1,67	4,20	5,21
jäteastia > 390 l - 660 l	2,53	2,27	4,80	5,95

<b>Aluekeräyspiste</b>	kuljetus- maksu	käsittely- maksu	€/vuosi, alv 0 %	€/vuosi, alv 24 %
vakituinen asunto 1-2 asukasta	50,62	56,68	107,30	133,05
vakituinen asunto yli 2 asukasta	70,86	79,36	150,22	186,27
vapaa-ajan asunto	35,43	39,68	75,11	93,14

<b>Astiavuokrat</b>	€/kk, alv 0 %	€/kk, alv 24 %
jäteastia 140 litraa	2,00	2,48
jäteastia 240 litraa	2,50	3,10
jäteastia 360 litraa	3,30	4,09
jäteastia 660 litraa	5,00	6,20

<b>Muut maksut</b>	alv 0 %	alv 24 %
lisäjäte sekajäte 200 l säkki	7,90	9,80
lisäjäte energiajäte 200 l säkki	4,43	5,49
astiahuoltomaksu, €/krt	24,20	30,01
vetomaksu	0,40	0,50
aluekeräyspisteen avainpantti	16,13	20,00
aluekeräyspisteen avainpantti, sähköinen avain	29,03	36,00

## Helnolan haja-asutusalue

<b>Sekajäte</b>	kuljetus- maksu	käsittely- maksu	€/tyhjennys, alv 0 %	€/tyhjennys, alv 24 %
jäteastia enintään 140 l	4,11	2,82	6,93	8,59
jäteastia > 140 l - 240 l	4,11	4,26	8,37	10,38
jäteastia > 240 l - 390 l	4,11	6,42	10,53	13,06
jäteastia > 390 l - 660 l	4,11	10,31	14,42	17,88

<b>Energijäte</b>	kuljetus- maksu	käsittely- maksu	€/tyhjennys, alv 0 %	€/tyhjennys, alv 24 %
jäteastia enintään 140 l	4,11	1,11	5,22	6,47
jäteastia > 140 l - 240 l	4,11	1,33	5,44	6,75
jäteastia > 240 l - 390 l	4,11	1,67	5,78	7,17
jäteastia > 390 l - 660 l	4,32	2,27	6,59	8,17

<b>Aluekeräyspiste</b>	kuljetus- maksu	käsittely- maksu	€/vuosi, alv 0 %	€/vuosi, alv 24 %
vakituinen asunto 1-2 asukasta	82,17	56,68	138,85	172,17
vakituinen asunto yli 2 asukasta	115,03	79,36	194,39	241,04
vapaa-ajan asunto	57,52	39,68	97,20	120,53

<b>Astiavuokrat</b>	€/kk, alv 0 %	€/kk, alv 24 %
jäteastia 140 litraa	3,00	3,72
jäteastia 240 litraa	3,00	3,72
jäteastia 360 litraa	3,50	4,34
jäteastia 660 litraa	3,50	4,34

<b>Muut maksut</b>	alv 0 %	alv 24 %
lisäjäte sekajäte 200 l säkki	10,21	12,66
lisäjäte energijäte 200 l säkki	6,50	8,06
astiahuoltomaksu, €/krt	24,20	30,01
vetomaksu	0,40	0,50
aluekeräyspisteen avainpantti	16,13	20,00
aluekeräyspisteen avainpantti, sähköinen avain	29,03	36,00

## Sysmän haja-asutusalue

<b>Sekajäte</b>	kuljetus- maksu	käsittely- maksu	€/tyhjennys, alv 0 %	€/tyhjennys, alv 24 %
jäteastia enintään 140 l	4,80	2,82	7,62	9,45
jäteastia > 140 l - 240 l	4,80	4,26	9,06	11,23
jäteastia > 240 l - 390 l	4,80	6,42	11,22	13,91
jäteastia > 390 l - 660 l	4,80	10,31	15,11	18,74

<b>Energiajäte</b>	kuljetus- maksu	käsittely- maksu	€/tyhjennys, alv 0 %	€/tyhjennys, alv 24 %
jäteastia enintään 140 l	5,49	1,11	6,60	8,19
jäteastia > 140 l - 240 l	5,49	1,33	6,82	8,46
jäteastia > 240 l - 390 l	5,49	1,67	7,16	8,88
jäteastia > 390 l - 660 l	5,49	2,27	7,76	9,62

<b>Aluekeräyspiste</b>	kuljetus- maksu	käsittely- maksu	€/vuosi, alv 0 %	€/vuosi, alv 24 %
vakituinen asunto 1-2 asukasta	124,79	72,70	197,49	244,89
vakituinen asunto yli 2 asukasta	134,39	78,29	212,68	263,72
vapaa-ajan asunto	52,80	30,76	83,56	103,61

<b>Astiavuokrat</b>	€/kk, alv 0 %	€/kk, alv 24 %
jäteastia 140 l	2,55	3,16
jäteastia 240 l	2,55	3,16
jäteastia 390 l	3,26	4,04
jäteastia 660 l	4,59	5,69

<b>Muut maksut</b>	alv 0 %	alv 24 %
lisäjäte sekajäte 200 l säkki	7,58	9,40
lisäjäte energiajäte 200 l säkki	7,32	9,08
astiahuoltomaksu, €/kerta	52,50	65,10
vetomaksu / alkava 10 m	0,53	0,66
peruutusmaksu / alkava 20 m	1,50	1,86

## Orimattilan taajama-alue

<b>Biojäte</b>	kuljetus- maksu	käsittely- maksu	tyhjennys- maksu alv 0 %	tyhjennys- maksu alv 24 %
jäteastia 140 l	3,66	2,85	6,51	8,07
jäteastia 140 l, laitokset	3,66	4,52	8,18	10,14
jäteastia 240 l	4,09	4,32	8,41	10,43
jäteastia 240 l, laitokset	4,09	8,83	12,92	16,02
haravointijäteastia 660 l	4,11	11,02	15,13	18,76

<b>Astiavuokrat</b>	€/kk, alv 0 %	€/kk, alv 24 %
jäteastia 140 l	1,50	1,86
jäteastia 240 l	1,75	2,17

<b>Muut maksut</b>	alv 0 %	alv 24 %
astiahuoltomaksu	24,20	30,01
vetomaksu	0,40	0,50

## Helnolan taajama-alue

<b>Biojäte</b>	kuljetus- maksu	käsittely- maksu	tyhjennys- maksu alv 0 %	tyhjennys- maksu alv 24 %
jäteastia 140 l	3,45	2,85	6,30	7,81
jäteastia 140 l, laitokset	3,45	4,52	7,97	9,88
jäteastia 240 l	3,77	4,32	8,09	10,03
jäteastia 240 l, laitokset	3,77	8,83	12,60	15,62
haravointijäteastia 660 l	4,11	11,02	15,13	18,76

<b>Astiavuokrat</b>	€/kk, alv 0 %	€/kk, alv 24 %
jäteastia 140 l	1,50	1,86
jäteastia 240 l	1,75	2,17

<b>Muut maksut</b>	alv 0 %	alv 24 %
astiahuoltomaksu	24,20	30,01
vetomaksu	0,40	0,50



## Liite 2. Lajitteluasema- ja jätelavapalvelumaksut 1.1.2021 alkaen

<b>Seka-, energia-, bio- ja hyötyjätteet</b>	alv 0 %	alv 24 %
sekajäte, 200 litraa	8,87	11,00
sekajäte, 1 m <sup>3</sup>	24,19	30,00
energiajäte, 1m <sup>3</sup>	6,45	8,00
biojäte, 1 m <sup>3</sup>	24,19	30,00
hyötyjäte, 1 m <sup>3</sup>	6,45	8,00

### Ei vastaanottomaksua kotitalouksilta

risut, haravointijätteet, puu, kestopuu
paperi, lasi, metalli, kartonki, romumetalli
renkaat ilman vanteita tai vanteilla
vaaralliset jätteet asukkailta maksutta 50 kg/50 litraa /vuosi, paitsi pakatut elohopealamput ja loisteputket
sähkölaitteet 1-3 kpl/laitetyyppi/tuoja/tuontikerta
terveydenhuollon erityisjäte

### Ei vastaanottomaksua

risut, puu
paperi, metalli, romumetalli, kartonki, video- ja c-kasetit
renkaat ilman vanteita
paristot, pienakut, lyijyakut, elohopealamput ja loisteputket ilman pakkauksia
sähkölaitteet 1-3 kpl/laitetyyppi/tuoja/tuontikerta

<b>Vaaralliset jätteet</b>	€/kg ellei muuta mainita	
	alv 0 %	alv 24 %
käytetyt voiteluöljyt, vesipitoisuus < 10 %	0,09	0,11
käytetyt voiteluöljyt, vesipitoisuus >10 %	0,25	0,31
öljyinen kiinteä jäte, ml öljynsuodattimet	0,59	0,73
öljyinen vesi, leikkuunesteet, säiliönpohjat	0,55	0,68
maali-, liima-, lakka- ja hartsijätteet	1,16	1,44
jähdytin-, kytkin- ja jarrunesteet	0,76	0,94
liuottimet; bensiini, tinneri, tärpätti	0,79	0,98
liuottimet (vesipitoiset)	1,07	1,33
valokuvauskemikaalit	0,59	0,73
torjunta- ja kasvinsuojeluaineet	2,30	2,85
elohopeapitoinen jäte	25,27	31,33
kemikaalit, laboratorio- ja lajiteltavat	6,47	8,02
lääkejätteet	3,54	4,39
pesuaineet ja vahat	1,88	2,33
elohopelamput ja loisteputket (pakatut)	1,82	2,26
emäkset ja hapot, nestemäiset	1,64	2,03
ammoniakki	2,51	3,11
PCB-pit. kondensaattorit, saumanauhat	3,87	4,80
lyijypitoiset saumaussmassat	3,87	4,80
halonisammuttimet	5,00	6,20
tynnyri 200 l (avaamaton), €/kpl	28,00	34,72

jauhesammuttimet, kpl	12,10	15,00
asbesti, pienerä, €/200 l	12,10	15,00

<b>Muut jätteet</b>	alv 0 %	alv 24 %
ylijäämämaat, enintään 1 m <sup>3</sup>	6,45	8,00
pakkauslasi, pienerä, €/m <sup>3</sup> *	32,26	40,00
terveydenhuollon erityisjäte €/kg*	2,35	2,91
renkaat vanteineen €/kpl*	1,61	2,00
erityisjäte, pienerä jäteasemalle, €/m <sup>3</sup>	25,00	31,00
tietosuojapaperi, 40 l	12,10	15,00
tietosuojapaperi, 200 l	32,26	40,00

\* ei vastaanottomaksua kotitalouksilta

<b>Jätelavapalvelut</b>	alv 0 %	alv 24 %
Lavakuljetus alue 1, €/kerta	145,16	180,00
Lavakuljetus alue 2, €/kerta	177,42	220,00
Lavakuljetus alue 3, €/kerta	201,61	250,00
Lavakuljetus alue 4, €/kerta	225,81	280,00
Lavakuljetus alue 5, €/kerta	306,45	380,00
Lavakuljetus alue 6, €/kerta	334,68	415,00
Lavakuljetus alue 7, €/kerta	362,90	450,00
Välityhjennys alue 1, €/kerta	104,84	130,00
Välityhjennys alue 2, €/kerta	104,84	130,00
Välityhjennys alue 3, €/kerta	137,10	170,00
Välityhjennys alue 4, €/kerta	161,29	200,00
Välityhjennys alue 5, €/kerta	189,52	235,00
Välityhjennys alue 6, €/kerta	201,61	250,00
Välityhjennys alue 7, €/kerta	217,74	270,00
Kouranouto alue 1, €/kerta	145,16	180,00
Kouranouto alue 2, €/kerta	145,16	180,00
Kouranouto alue 3, €/kerta	177,42	220,00
Kouranouto alue 4, €/kerta	177,42	220,00
Kouranouto alue 5, €/kerta	225,81	280,00
Kouranouto alue 6, €/kerta	225,81	280,00
Kouranouto alue 7, €/kerta	274,19	340,00

<b>Lavapalveluiden lisämaksut</b>	alv 0 %	alv 24 %
Lavavuokra €/pv (yön yli)	12,10	15,00
Tuntiveloitus €/h, 1/2 h tarkkuudella	64,52	80,00

#### Lavapalvelu palvelualueet postinumeroittain

Postinumero	Postitoimi- paikka	Alue
15100	LAHTI	1
15110	LAHTI	1
15140	LAHTI	1
15150	LAHTI	1
15160	LAHTI	1
15520	LAHTI	1
15540	VILLÄHDE	1

15560	NASTOLA	1
15170	LAHTI	2
15200	LAHTI	2
15210	LAHTI	2
15240	LAHTI	2
15300	LAHTI	2
15500	LAHTI	2
15550	NASTOLA	2
15580	RUUHIJÄRVI	2
15610	LAHTI	2
15680	LAHTI	2
15700	LAHTI	2
15800	LAHTI	2
16100	UUSIKYLÄ	2
16160	OKKERI	2
15230	LAHTI	3
15270	KUKKILA	3
15320	LAHTI	3
15340	LAHTI	3
15460	MÄKELÄ	3
15810	LAHTI	3
15820	LAHTI	3
15830	LAHTI	3
15840	LAHTI	3
15850	LAHTI	3
15860	HOLLOLA	3
15870	HOLLOLA	3
15900	LAHTI	3
15950	LAHTI	3
15980	MESSILÄ	3
16280	KUIVANTO	3
16310	VIRENOJA	3
16320	PENNALA	3
16330	HEINÄMAA	3
17110	KALLIOLA	3
15880	HOLLOLA	4
16270	VILLIKKALA	4
16300	ORIMATTILA	4
16350	NIINIKOSKI	4
16500	HERRALA	4
16510	LUHTIKYLÄ	4
16630	TENNILÄ	4
16710	HOLLOLA KK	4
16730	KUTAJÄRVI	4
17120	PAIMELA	4
17130	VESIVEHMAA	4
17200	VÄÄKSY	4
19110	VIERUMÄKI	4
19120	VIERUMÄKI	4
16200	ARTJÄRVI	5

16390	PAKAA	5
16450	MALLUSJOKI	5
16540	MERTIE	5
16600	JÄRVELÄ	5
16610	KÄRKÖLÄ	5
16670	LAPPILA	5
16790	MANSKIVI	5
16800	HÄMEENKOSKI	5
17150	URAJÄRVI	5
17220	PIETILÄ	5
17320	ASIKKALA	5
17410	VIITAILA	5
17430	KURHILA	5
17440	VÄHIMAA	5
17450	ISO-ÄINIÖ	5
18100	HEINOLA	5
18120	HEINOLA	5
18130	HEINOLA	5
18150	HEINOLA	5
18600	MYLLYOJA	5
07560	PUKKILA	6
07565	KANTELE	6
07690	KANKKILA	6
07600	MYRSKYLÄ	6
17240	KALKKINEN	6
17470	MAAKESKI	6
17500	PADASJOKI	6
17510	NYYSTÖLÄ	6
18300	HEINOLA KK	6
19210	LUSI	6
19230	ONKINIEMI	6
19250	SYRJÄKOSKI	6
19260	PAASO	6
19310	KARILANMAA	6
19320	NIKKARONEN	6
19370	NUORAMOINEN	6
17530	ARRAKOSKI	7
17610	AUTTOINEN	7
17630	VESIJAKO	7
17710	TORITTU	7
17740	KASINIEMI	7
19700	SYSMÄ	7
19730	SÄRKILAMPI	7
19740	LIIKOLA	7
19770	VALITTULA	7

## Liite 3. Maksut käsittelykeskuksessa 1.1.2021 alkaen

### Laitoskäsitteltävät jätteet

€/tonni ellei muuta mainita	alv 0 %	alv 24 %
<b>Biojäte</b>	90,00	111,60
<b>Energiajäte</b>	70,00	86,80

### Sekajätteet

sekajäte	160,00	198,40
sekajäte, alle 50 % hyödynnettävää	180,00	223,20
huonekalujäte	160,00	198,40

### Rakennusjätteet

rakennusjäte	160,00	198,40
rakennusjäte, alle 50 % hyödynnettävää	180,00	223,20
puru ja puupöly, epäpuhdas	180,00	223,20
puru, puhdas	0,00	0,00
puujäte	0,00	0,00

### Teollisuusjätteet

biojäte, teollisuus	90,00	111,60
teollisuusjäte	180,00	223,20
huonekalujäte	160,00	198,40
seulaylite	160,00	198,40
seulaylite, hyödynnettävä	80,00	99,20
laitosrejeki	180,00	223,20
tuhottava erä, laskutus vähintään 1000 kg:sta	180,00	223,20
erityisjäte, pienerä, €/m <sup>3</sup>	25,00	31,00

### Nestemäiset jätteet

rasvanerotuskaivoliete	84,00	104,16
hiekanerotuskaivoliete	79,00	97,96
öljynerotuskaivoliete	220,00	272,80
sadevesihiekkakaivoliete	79,00	97,96
teollisuuden prosessiliete	109,00	135,16
puhdistamoliete	109,00	135,16
muu liete	109,00	135,16
öljyvahingon imeytysjäte	109,00	135,16
öljyinen vesi	250,00	310,00
säiliön pesuvesi, €/erä	20,00	24,80

### Muut palvelut

varastopalvelu	5,00-50,00	6,20-62,00
lajittelupalvelu	50,00-150,00	62,00-186,00
kierrätyspalvelu	50,00-200,00	62,00-248,00
murskauspalvelu	10,00-150,00	12,40-186,00

## Loppusijoitettavat jätteet

€/tonni ellei muuta mainita alv 0 % alv 24 %

<b>Sekajäte</b>	179,00	221,96
<b>Erityiskäsitteltävä jäte</b>	179,00	221,96

## Rakennusjätteet

rakennusjäte	179,00	221,96
asbesti, laskutus vähintään 500 kg:sta	179,00	221,96
maa-aines sis. betonimursketta	10,00- 80,00	12,40-99,20
eristevilla	179,00	221,96
seulaylite, verollinen	179,00	221,96
seulaylite, kaatopaikan rakenteeseen	5,00-52,00	6,20-64,48
tiilijäte, kaatopaikan rakenteeseen	5,00-52,00	6,20-64,48

## Teollisuusjätteet

teollisuusjäte, lk 1	179,00	221,96
teollisuusjäte, lk 1 jäteveroton	109,00	135,16
teollisuusjäte, lk 2	147,00	182,28
teollisuusjäte, lk 2, jäteveroton	77,00	95,48
välppähiekka	179,00	221,96
valuhiekka	52,00	64,48
laitosrejeki	179,00	221,96
laitosrejeki kaatopaikan rakenteeseen	93,00	115,32
tuhottava erä, laskutus vähintään 1000 kg:sta	179,00	221,96

## Hyötyjätteet

€/tonni ellei muuta mainita alv 0 % alv 24 %

## Puutarhajätteet

haravointijäte, ilmainen	0,00	0,00
haravointijäte, maksullinen	60,10	74,52
haravointi- ja risujätteen sekakuormat	75,00	93,00
risut, ilmainen	0,00	0,00
risut maksullinen	15,00	18,60

## Lasit

lasi; pakkauslasi	155,00	192,20
lasi; purkuikkunat pokineen	180,00	223,20
lasi; laminoitu lasi	135,00	167,40

**Metalli** 0,00 0,00

**Muovipakkaukset** 0,00 0,00

## Rakennusjätteet

kannot	50,00	62,00
puunrungot	0,00	0,00
kattohuopa	130,00	161,20
kipsijäte	70,00	86,80
kestopuu	250,00	310,00

## **Muut maksut**

vastaanottomaksu, €/kpl	9,00-16,00	11,16-19,84
punnitus, €/kpl	16,00-18,00	19,84-22,32
ylimääräinen siirtomaksu, €/tonni	25,00	31,00
ylimääräinen käsittelymaksu, €/kpl	50,00	62,00

## Liite 4. Asumisessa syntyvien lietteiden vastaanottomaksut 1.1.2021 alkaen

<b>Asikkala</b>	Vastaanottoaikka	alv 0 %	alv 24 %
Sakokaivoliete €/m <sup>3</sup>	<b>Asikkalan vesi ja Satama Oy</b>	7,50	9,30
Umpikaivoliete €/m <sup>3</sup>	<b>Asikkalan vesi ja Satama Oy</b>	7,50	9,30
<b>Heinola</b>	Vastaanottoaikka	alv 0 %	alv 24 %
Sakokaivoliete €/m <sup>3</sup>	<b>Heinolan kaupungin vesihuoltolaitos</b>	2,60	3,22
Umpikaivoliete €/m <sup>3</sup>	<b>Heinolan kaupungin vesihuoltolaitos</b>	2,60	3,22
<b>Hollola, Lahti</b>	Vastaanottoaikka	alv 0 %	alv 24 %
Sakokaivoliete €/m <sup>3</sup>	<b>Lahti Aqua Oy</b>	9,50	11,78
Umpikaivoliete €/m <sup>3</sup>	<b>Lahti Aqua Oy</b>	9,50	11,78
Rasvanerotelukaivojäte €/m <sup>3</sup>	<b>Lahti Aqua Oy</b>	78,00	96,72
Tapahtumakäymäläjäte €/m <sup>3</sup>	<b>Lahti Aqua Oy</b>	78,00	96,72
<b>Kärkölä</b>	Vastaanottoaikka	alv 0 %	alv 24 %
Sakokaivoliete €/m <sup>3</sup>	<b>Kärkölä Vesi</b>	10,00	12,40
Umpikaivoliete €/m <sup>3</sup>	<b>Kärkölä Vesi</b>	8,00	9,92
<b>Myrskylä</b>	Vastaanottoaikka	alv 0 %	alv 24 %
Sakokaivoliete €/m <sup>3</sup>	<b>Porlammin jäteveden puhdistamo, Lapinjärvi</b>	15,25	18,91
Umpikaivoliete €/m <sup>3</sup>	<b>Porlammin jäteveden puhdistamo, Lapinjärvi</b>	15,25	18,91
Sakokaivoliete €/m <sup>3</sup>	<b>Loviisan Vesiliikelaitos</b>	6,40	7,94
Umpikaivoliete €/m <sup>3</sup>	<b>Loviisan Vesiliikelaitos</b>	6,40	7,94
Sakokaivoliete €/m <sup>3</sup>	<b>Nivos Vesi Oy</b>	10,89	13,50
Umpikaivoliete €/m <sup>3</sup>	<b>Nivos Vesi Oy</b>	10,89	13,50
Sakokaivoliete €/m <sup>3</sup>	<b>Porvoon vesi</b>	7,20	8,93
Umpikaivoliete €/m <sup>3</sup>	<b>Porvoon vesi</b>	7,20	8,93
<b>Orimattila</b>	Vastaanottoaikka	alv 0 %	alv 24 %
Sakokaivoliete €/m <sup>3</sup>	<b>Orimattilan Kaupungin vesilaitos</b>	8,00	9,92
Umpikaivoliete €/m <sup>3</sup>	<b>Orimattilan Kaupungin vesilaitos</b>	8,00	9,92
<b>Padasjoki</b>	Vastaanottoaikka	alv 0 %	alv 24 %
Sakokaivoliete €/m <sup>3</sup>	<b>Padasjoen kunnan viemärlaitos</b>	7,50	9,30
Umpikaivoliete €/m <sup>3</sup>	<b>Padasjoen kunnan viemärlaitos</b>	7,50	9,30
<b>Pukkila</b>	Vastaanottoaikka	alv 0 %	alv 24 %
Sakokaivoliete €/m <sup>3</sup>	<b>Nivos Vesi Oy</b>	10,89	13,50
Umpikaivoliete €/m <sup>3</sup>	<b>Nivos Vesi Oy</b>	10,89	13,50
<b>Sysmä</b>	Vastaanottoaikka	alv 0 %	alv 24 %
Sakokaivoliete €/m <sup>3</sup>	<b>Sysmän kunnan vesi- ja viemärlaitos</b>	18,00	22,32
Umpikaivoliete €/m <sup>3</sup>	<b>Sysmän kunnan vesi- ja viemärlaitos</b>	7,00	8,68



## Liite 5. Salpakierto Oy:n yleiset maksut 1.1.2021 alkaen

<b>Muut maksut</b>	alv 0 %	alv 24 %
tunnistekortti, maksullinen, €/kpl	11,50	14,26
pienlaskutuslisä, €/kpl	5,00	6,20
maksumuistutus, €/kpl	5,00	
asiakkaasta johtuva laskun korjausmaksu €/kpl	20,00	24,80
jäteastiatarra pieni, €/kpl	1,21	1,50
laminoitu opastetaulu, €/kpl	6,45	8,00
jätesäkkirulla (200 l), €/rulla	2,42	3,00
hanskat (Synthex kesä), €/pari	2,42	3,00
hanskat (Synthex talvi), €/pari	2,82	3,50
suojalasit , €/kpl	3,63	4,50
raportointi, €/h	60,00	74,40
pesuhalli käyttömaksu, €/30 min	20,00	24,80
pesuhalli käyttömaksu, €/45 min	30,00	37,20
peräkärryn vuokraus, €/vrk tai viikonloppu	16,13	20,00
tuhoamistodistus, €/kpl	16,13	20,00
poikkeusaukiolo, €/auto/päivä	20,00	24,80
koneaputyö, €/kpl	35,00	43,40
Päivystystunti / hlö *	100,00	124,00
Päivystystunti / kone**	40,00	49,60

\* sovittava etukäteen

\*\* koneen hintaan lisätään aina päivystystunti / hlö

## Liite 6. Biojätteen erilliskeräyspalvelukokeilun maksut 1.6.2020-31.12.2021

Hinnasto voimassa 1.6.2020-31.12.2021 Lahden kaupungissa

**Biojäte pienastia -palvelulla** tarkoitetaan asukkaan pihaan sijoitetun biojäteastian tyhjentämistä.

**Biolinkkipalvelulla** tarkoitetaan Salpakierto Oy:n valitseman asukkaan pihalle sijoitetun biojäteastian tyhjentämistä, johon kerätään jätteet biojäte pienastioista.

Biojäte pienastia ja biolinkki -palvelut sisältävät keräysvälineet ulos ja sisälle sekä biojätepussit, kuljetusmaksun, käsittelymaksun ja hallintomaksun.

€/tyhjennys	palvelumaksu	palvelumaksu
Biojäte pienastia	5,24	6,50
Biolinkki	4,03	5,00

## Liite 7. TSV-maksut 1.1.2021 alkaen

### 7.1 Jätteenkuljetuksen TSV-maksut

#### Orimattilan Artjärvi

<b>Sekajäte</b>	kuljetus- maksu	käsittely- maksu	€/tyhjennys, alv 0 %	€/tyhjennys, alv 24 %
jäteastia enintään 140 l	2,71	2,82	5,53	6,86
jäteastia > 140 l - 240 l	2,71	4,26	6,97	8,64
jäteastia > 240 l - 390 l	2,71	6,42	9,13	11,32
jäteastia > 390 l - 660 l	2,71	10,31	13,02	16,14

<b>Energiajäte</b>	kuljetus- maksu	käsittely- maksu	€/tyhjennys, alv 0 %	€/tyhjennys, alv 24 %
jäteastia enintään 140 l	2,71	1,11	3,82	4,74
jäteastia > 140 l - 240 l	2,71	1,33	4,04	5,01
jäteastia > 240 l - 390 l	2,71	1,67	4,38	5,43
jäteastia > 390 l - 660 l	2,71	2,27	4,98	6,18

<b>Astiavuokrat</b>	€/kk, alv 0 %	€/kk, alv 24 %
jäteastia 140 litraa	2,00	2,48
jäteastia 240 litraa	2,50	3,10
jäteastia 360 litraa	3,30	4,09
jäteastia 660 litraa	5,00	6,20

<b>Muut maksut</b>	alv 0 %	alv 24 %
lisäjäte sekajäte 200 l säkki	8,14	10,09
lisäjäte energiajäte 200l säkki	4,63	5,74
astiahuoltomaksu, €/krt	24,20	30,01
vetomaksu	0,40	0,50

#### Kärkölä

<b>Sekajäte</b>	kuljetus- maksu	käsittely- maksu	€/tyhjennys, alv 0 %	€/tyhjennys, alv 24 %
jäteastia enintään 140 l	2,53	2,82	5,35	6,63
jäteastia > 140 l - 240 l	2,53	4,26	6,79	8,42
jäteastia > 240 l - 390 l	2,53	6,42	8,95	11,10
jäteastia > 390 l - 660 l	2,53	10,31	12,84	15,92

<b>Energiajäte</b>	kuljetus- maksu	käsittely- maksu	€/tyhjennys, alv 0 %	€/tyhjennys, alv 24 %
jäteastia enintään 140 l	2,53	1,11	3,64	4,51
jäteastia > 140 l - 240 l	2,53	1,33	3,86	4,79
jäteastia > 240 l - 390 l	2,53	1,67	4,20	5,21
jäteastia > 390 l - 660 l	2,53	2,27	4,80	5,95

<b>Astiavuokrat</b>	€/kk, alv 0 %	€/kk, alv 24 %
jäteastia 140 litraa	2,00	2,48
jäteastia 240 litraa	2,50	3,10
jäteastia 360 litraa	3,30	4,09
jäteastia 660 litraa	5,00	6,20

<b>Muut maksut</b>	alv 0 %	alv 24 %
lisäjäte sekajäte 200 l säkki	7,90	9,80
lisäjäte energiajäte 200 l säkki	4,43	5,49
astiahuoltomaksu, €/krt	24,20	30,01
vetomaksu	0,40	0,50

## Heinolan haja-asutusalue

<b>Sekajäte</b>	kuljetus- maksu	käsittely- maksu	€/tyhjennys, alv 0 %	€/tyhjennys, alv 24 %
jäteastia enintään 140 l	4,11	2,82	6,93	8,59
jäteastia > 140 l - 240 l	4,11	4,26	8,37	10,38
jäteastia > 240 l - 390 l	4,11	6,42	10,53	13,06
jäteastia > 390 l - 660 l	4,11	10,31	14,42	17,88

<b>Energiajäte</b>	kuljetus- maksu	käsittely- maksu	€/tyhjennys, alv 0 %	€/tyhjennys, alv 24 %
jäteastia enintään 140 l	4,11	1,11	5,22	6,47
jäteastia > 140 l - 240 l	4,11	1,33	5,44	6,75
jäteastia > 240 l - 390 l	4,11	1,67	5,78	7,17
jäteastia > 390 l - 660 l	4,32	2,27	6,59	8,17

<b>Astiavuokrat</b>	€/kk, alv 0 %	€/kk, alv 24 %
jäteastia 140 litraa	3,00	3,72
jäteastia 240 litraa	3,00	3,72
jäteastia 360 litraa	3,50	4,34
jäteastia 660 litraa	3,50	4,34

<b>Muut maksut</b>	alv 0 %	alv 24 %
lisäjäte sekajäte 200 l säkki	10,21	12,66
lisäjäte energiajäte 200 l säkki	6,50	8,06
astiahuoltomaksu, €/krt	24,20	30,01
vetomaksu	0,40	0,50

## Sysmän haja-asutusalue

<b>Sekajäte</b>	kuljetus- maksu	käsittely- maksu	€/tyhjennys, alv 0 %	€/tyhjennys, alv 24 %
jäteastia enintään 140 l	4,80	2,82	7,62	9,45
jäteastia > 140 l - 240 l	4,80	4,26	9,06	11,23
jäteastia > 240 l - 390 l	4,80	6,42	11,22	13,91
jäteastia > 390 l - 660 l	4,80	10,31	15,11	18,74

<b>Energiajäte</b>	kuljetus- maksu	käsittely- maksu	€/tyhjennys, alv 0 %	€/tyhjennys, alv 24 %
jäteastia enintään 140 l	5,49	1,11	6,60	8,19
jäteastia > 140 l - 240 l	5,49	1,33	6,82	8,46
jäteastia > 240 l - 390 l	5,49	1,67	7,16	8,88
jäteastia > 390 l - 660 l	5,49	2,27	7,76	9,62

<b>Astivuokrat</b>	€/kk, alv 0 %	€/kk, alv 24 %
jäteastia 140 l	2,55	3,16
jäteastia 240 l	2,55	3,16
jäteastia 390 l	3,26	4,04
jäteastia 660 l	4,59	5,69

<b>Muut maksut</b>	alv 0 %	alv 24 %
lisäjäte sekajäte 200 l säkki	7,58	9,40
lisäjäte energiajäte 200 l säkki	7,32	9,08
astiahuoltomaksu, €/kerta	52,50	65,10
vetomaksu / alkava 10 m	0,53	0,66
peruutusmaksu / alkava 20 m	1,50	1,86

## Orimattilan taajama-alue

<b>Biojäte</b>	kuljetus- maksu	käsittely- maksu	€/tyhjennys, alv 0 %	€/tyhjennys, alv 24 %
jäteastia 140 l	3,66	2,85	6,51	8,07
jäteastia 140 l, laitokset	3,66	4,52	8,18	10,14
jäteastia 240 l	4,09	4,32	8,41	10,43
jäteastia 240 l, laitokset	4,09	8,83	12,92	16,02
haravointijäteastia 660 l	4,11	11,02	15,13	18,76

<b>Astivuokrat</b>	€/kk, alv 0 %	€/kk, alv 24 %
jäteastia 140 l	1,50	1,86
jäteastia 240 l	1,75	2,17

<b>Muut maksut</b>	alv 0 %	alv 24 %
astiahuoltomaksu	24,20	30,01
vetomaksu	0,40	0,50

## Heinolan taajama-alue

<b>Biojäte</b>	kuljetus- maksu	käsittely- maksu	€/tyhjennys, alv 0 %	€/tyhjennys, alv 24 %
jäteastia 140 l	3,45	2,85	6,30	7,81
jäteastia 140 l, laitokset	3,45	4,52	7,97	9,88
jäteastia 240 l	3,77	4,32	8,09	10,03
jäteastia 240 l, laitokset	3,77	8,83	12,60	15,62
haravointijäteastia 660 l	4,11	11,02	15,13	18,76

<b>Astivuokrat</b>	€/kk, alv 0 %	€/kk, alv 24 %
jäteastia 140 l	1,50	1,86
jäteastia 240 l	1,75	2,17

<b>Muut maksut</b>	alv 0 %	alv 24 %
astiahuoltomaksu	24,20	30,01
vetomaksu	0,40	0,50

## 7.2 Lajitteluasemien ja Jätelavapalvelun TSV-maksut

<b>Seka-, energia-, bio- ja hyötyjätteet</b>	alv 0 %	alv 24 %
sekajäte, 200 litraa	10,48	13,00
sekajäte, 1 m <sup>3</sup>	29,84	37,00
energiajäte, 1m <sup>3</sup>	6,45	8,00
biojäte, 1 m <sup>3</sup>	24,19	30,00
hyötyjäte, 1 m <sup>3</sup>	12,10	15,00

### Ei vastaanottomaksua

risut, puu
paperi, metalli, romumetalli, kartonki, video- ja c-kasetit
renkaat ilman vanteita
paristot, pienakut, lyijyakut, elohopealamput ja loisteputket ilman pakkauksia
sähkölaitteet 1-3 kpl/laitetyyppi/tuoja/tuontikerta

<b>Vaaralliset jätteet</b>	€/kg ellei muuta mainita	
	alv 0 %	alv 24 %
käytetyt voiteluöljyt, vesipitoisuus < 10 %	0,09	0,11
käytetyt voiteluöljyt, vesipitoisuus >10 %	0,37	0,46
öljyinen kiinteä jäte, ml öljynsuodattimet	0,68	0,84
öljyinen vesi, leikkuunesteet, säiliöpohjat	0,55	0,68
maali-, liima-, lakka- ja hartsijätteet	1,16	1,44
jähdytin-, kytkin- ja jarrunesteet	0,76	0,94
liuottimet; bensiini, tinneri, tärpätti	0,79	0,98
liuottimet (vesipitoiset)	1,07	1,33
valokuvauskemikaalit	0,74	0,92
torjunta- ja kasvinsuojeluaineet	2,30	2,85
elohopeapitoinen jäte	25,27	31,33
kemikaalit, laboratorio- ja lajiteltavat	6,47	8,02
lääkejätteet	3,54	4,39
pesuaineet ja vahat	1,88	2,33
elohopelamput ja loisteputket (pakatut)	1,82	2,26
emäkset ja hapot, nestemäiset	1,64	2,03
ammoniakki	2,51	3,11
PCB-pit. kondensaattorit, saumanauhut	3,87	4,80
lyijypitoiset saumaussmassat	3,87	4,80
halonisammuttimet	5,00	6,20
tyynyri 200 l (avaamaton), €/kpl	28,00	34,72
jauhesammuttimet, kpl	25,00	31,00
asbesti, pienerä, €/200 l	12,10	15,00
kestopuu, pienerä, €/m <sup>3</sup>	48,39	60,00

<b>Muut jätteet</b>	alv 0 %	alv 24 %
ylijäämämaat, enintään 1 m <sup>3</sup>	6,45	8,00
pakkauslasi, pienerä, €/m <sup>3</sup>	32,26	40,00
terveydenhuollon erityisjäte €/kg	2,35	2,91
renkaat vanteineen €/kpl	1,61	2,00
erityisjäte, pienerä jäteasemalle, €/m <sup>3</sup>	25,00	31,00
tietosuojapaperi, 40 l	12,10	15,00
tietosuojapaperi, 200 l	32,26	40,00

<b>Jätelavapalvelut</b>	alv 0 %	alv 24 %
Lavakuljetus alue 1, €/kerta	145,16	180,00
Lavakuljetus alue 2, €/kerta	177,42	220,00
Lavakuljetus alue 3, €/kerta	201,61	250,00
Lavakuljetus alue 4, €/kerta	225,81	280,00
Lavakuljetus alue 5, €/kerta	306,45	380,00
Lavakuljetus alue 6, €/kerta	334,68	415,00
Lavakuljetus alue 7, €/kerta	362,90	450,00
Välityhjennys alue 1, €/kerta	104,84	130,00
Välityhjennys alue 2, €/kerta	104,84	130,00
Välityhjennys alue 3, €/kerta	137,10	170,00
Välityhjennys alue 4, €/kerta	161,29	200,00
Välityhjennys alue 5, €/kerta	189,52	235,00
Välityhjennys alue 6, €/kerta	201,61	250,00
Välityhjennys alue 7, €/kerta	217,74	270,00
Kouranouto alue 1, €/kerta	145,16	180,00
Kouranouto alue 2, €/kerta	145,16	180,00
Kouranouto alue 3, €/kerta	177,42	220,00
Kouranouto alue 4, €/kerta	177,42	220,00
Kouranouto alue 5, €/kerta	225,81	280,00
Kouranouto alue 6, €/kerta	225,81	280,00
Kouranouto alue 7, €/kerta	274,19	340,00

<b>Lavapalveluiden lisämaksut</b>	alv 0 %	alv 24 %
Lavavuokra €/pv (yön yli)	12,10	15,00
Tuntiveloitus €/h, 1/2 h tarkkuudella	64,52	80,00

### **Lavapalvelu palvelualueet postinumeroin**

Postinumero	Postitoimi- paikka	Alue
15100	LAHTI	1
15110	LAHTI	1
15140	LAHTI	1
15150	LAHTI	1
15160	LAHTI	1
15520	LAHTI	1
15540	VILLÄHDE	1
15560	NASTOLA	1
15170	LAHTI	2
15200	LAHTI	2
15210	LAHTI	2



15240	LAHTI	2
15300	LAHTI	2
15500	LAHTI	2
15550	NASTOLA	2
15580	RUUHIJÄRVI	2
15610	LAHTI	2
15680	LAHTI	2
15700	LAHTI	2
15800	LAHTI	2
16100	UUSIKYLÄ	2
16160	OKKERI	2
15230	LAHTI	3
15270	KUKKILA	3
15320	LAHTI	3
15340	LAHTI	3
15460	MÄKELÄ	3
15810	LAHTI	3
15820	LAHTI	3
15830	LAHTI	3
15840	LAHTI	3
15850	LAHTI	3
15860	HOLLOLA	3
15870	HOLLOLA	3
15900	LAHTI	3
15950	LAHTI	3
15980	MESSILÄ	3
16280	KUIVANTO	3
16310	VIRENOJA	3
16320	PENNALA	3
16330	HEINÄMAA	3
17110	KALLIOLA	3
15880	HOLLOLA	4
16270	VILLIKKALA	4
16300	ORIMATTILA	4
16350	NIINIKOSKI	4
16500	HERRALA	4
16510	LUHTIKYLÄ	4
16630	TENNILÄ	4
16710	HOLLOLA KK	4
16730	KUTAJÄRVI	4
17120	PAIMELA	4
17130	VESIVEHMAA	4
17200	VÄÄKSY	4
19110	VIERUMÄKI	4
19120	VIERUMÄKI	4
16200	ARTJÄRVI	5
16390	PAKAA	5
16450	MALLUSJOKI	5
16540	MERTIE	5
16600	JÄRVELÄ	5

16610	KÄRKÖLÄ	5
16670	LAPPILA	5
16790	MANSKIVI	5
16800	HÄMEENKOSKI	5
17150	URAJÄRVI	5
17220	PIETILÄ	5
17320	ASIKKALA	5
17410	VIITAILA	5
17430	KURHILA	5
17440	VÄHIMAA	5
17450	ISO-ÄINIÖ	5
18100	HEINOLA	5
18120	HEINOLA	5
18130	HEINOLA	5
18150	HEINOLA	5
18600	MYLLYOJA	5
07560	PUKKILA	6
07565	KANTELE	6
07690	KANKKILA	6
07600	MYRSKYLÄ	6
17240	KALKKINEN	6
17470	MAAKESKI	6
17500	PADASJOKI	6
17510	NYYSTÖLÄ	6
18300	HEINOLA KK	6
19210	LUSI	6
19230	ONKINIEMI	6
19250	SYRJÄKOSKI	6
19260	PAASO	6
19310	KARILANMAA	6
19320	NIKKARONEN	6
19370	NUORAMOINEN	6
17530	ARRAKOSKI	7
17610	AUTTOINEN	7
17630	VESIJAKO	7
17710	TORITTU	7
17740	KASINIEMI	7
19700	SYSMÄ	7
19730	SÄRKILAMPI	7
19740	LIIKOLA	7
19770	VALITTULA	7

### 7.3 Käsittelykeskuksen TSV-maksut

#### Laitoskäsiteltävät jätteet

€/tonni ellei muuta mainita	alv 0 %	alv 24 %
<b>Biojäte</b>	90,00	111,60
<b>Energiajäte</b>	87,50	108,50

#### Sekajätteet

sekajäte	160,00	198,40
sekajäte, alle 50 % hyödynnettävää	180,00	223,20
huonekalujäte	160,00	198,40

#### Rakennusjätteet

rakennusjäte	160,00	198,40
rakennusjäte, alle 50 % hyödynnettävää	180,00	223,20
puru ja puupöly, epäpuhdas	180,00	223,20
puru, puhdas	0,00	0,00
puujäte	15,00	18,60

#### Teollisuusjätteet

biojäte, teollisuus	90,00	111,60
teollisuusjäte	180,00	223,20
huonekalujäte	160,00	198,40
seulaylite	160,00	198,40
seulaylite, hyödynnettävä	80,00	99,20
laitosrejetti	180,00	223,20
tuhottava erä, laskutus vähintään 1000 kg:sta	180,00	223,20
erityisjäte, pienerä, €/m <sup>3</sup>	25,00	31,00

#### Nestemäiset jätteet

rasvanerotuskaivoliete	84,00	104,16
hiekanerotuskaivoliete	79,00	97,96
öljynerotuskaivoliete	220,00	272,80
sadevesihiekkakaivoliete	79,00	97,96
teollisuuden prosessiliete	109,00	135,16
puhdistamoliete	109,00	135,16
muu liete	109,00	135,16
öljyvahingon imeytysjäte	109,00	135,16
öljyinen vesi	250,00	310,00
säiliön pesuvesi, €/erä	20,00	24,80

#### Muut palvelut

varastopalvelu	5,00-50,00	6,20-62,00
lajittelupalvelu	50,00-150,00	62,00-186,00
kierrätyspalvelu	50,00-200,00	62,00-248,00
murskauspalvelu	10,00-150,00	12,40-186,00

## Loppusijoitettavat jätteet

€/tonni ellei muuta mainita alv 0 % alv 24 %

<b>Sekajäte</b>	179,00	221,96
<b>Erityiskäsitteltävä jäte</b>	179,00	221,96

## Rakennusjätteet

rakennusjäte	179,00	221,96
asbesti, laskutus vähintään 500 kg:sta	179,00	221,96
maa-aines sis. betonimursketta	10,00- 80,00	12,40-99,20
eristevilla	179,00	221,96
seulaylite, verollinen	179,00	221,96
seulaylite, kaatopaikan rakenteeseen	5,00-52,00	6,20-64,48
tiilijäte, kaatopaikan rakenteeseen	5,00-52,00	6,20-64,48

## Teollisuusjätteet

teollisuusjäte, lk 1	179,00	221,96
teollisuusjäte, lk 1 jäteveroton	109,00	135,16
teollisuusjäte, lk 2	147,00	182,28
teollisuusjäte, lk 2, jäteveroton	77,00	95,48
välppähiekka	179,00	221,96
valuhiekka	52,00	64,48
laitosrejeki	179,00	221,96
laitosrejeki kaatopaikan rakenteeseen	93,00	115,32
tuhottava erä, laskutus vähintään 1000 kg:sta	179,00	221,96

## Hyötyjätteet

€/tonni ellei muuta mainita alv 0 % alv 24 %

## Puutarhajätteet

haravointijäte, maksullinen	60,10	74,52
haravointi- ja risujätteen sekakuormat	75,00	93,00
risut maksullinen	15,00	18,60

## Lasit

lasi; pakkauslasi	155,00	192,20
lasi; purkuikkunat pokineen	180,00	223,20
lasi; laminoitu lasi	135,00	167,40

**Metalli** 0,00 0,00

**Muovipakkaukset** 0,00 0,00

## Rakennusjätteet

kannot	50,00	62,00
puunrungot	0,00	0,00
kattohuopa	130,00	161,20
kipsijäte	70,00	86,80
kestopuu	250,00	310,00

**Muut maksut**

	alv 0 %	alv 24 %
vastaanottomaksu, €/kpl	9,00-16,00	11,16-19,84
punnitus, €/kpl	16,00-18,00	19,84-22,32
ylimääräinen siirtomaksu, €/tonni	25,00	31,00
ylimääräinen käsittelymaksu, €/kpl	50,00	62,00

## 7.4. Salpakierto Oy:n yleiset TSV-maksut

<b>Muut maksut</b>	alv 0 %	alv 24 %
tunnistekortti, maksullinen, €/kpl	11,50	14,26
pienlaskutuslisä, €/kpl	5,00	6,20
maksumuistutus, €/kpl	5,00	
asiakkaasta johtuva laskun korjausmaksu €/kpl	20,00	24,80
jäteastiatarra pieni, €/kpl	1,21	1,50
laminoitu opastetaulu, €/kpl	6,45	8,00
jätesäkkirulla (200 l), €/rulla	2,42	3,00
hanskat (Synthex kesä), €/pari	2,42	3,00
hanskat (Synthex talvi), €/pari	2,82	3,50
suojalasit , €/kpl	3,63	4,50
raportointi, €/h	60,00	74,40
pesuhalli käyttömaksu, €/30 min	20,00	24,80
pesuhalli käyttömaksu, €/45 min	30,00	37,20
peräkärryn vuokraus, €/vrk tai viikonloppu	16,13	20,00
tuhoamistodistus, €/kpl	16,13	20,00
poikkeusaukiolo, €/auto/päivä	20,00	24,80
koneaputyö, €/kpl	35,00	43,40
Päivystystunti / hlö *	100,00	124,00
Päivystystunti, kone**	40,00	49,60

\* sovittava etukäteen

\*\* koneen hintaan lisätään aina päivystystunti / hlö

## Liite 3. Maksut käsittelykeskuksessa 1.1.2021 alkaen

### Laitoskäsiteltävät jätteet

€/tonni ellei muuta mainita alv 0 % alv 24 %

<b>Biojäte</b>	90,00	111,60
<b>Energiajäte</b>	70,00	86,80

### Sekajätteet

sekajäte	160,00	198,40
sekajäte, alle 50 % hyödynnettävää	180,00	223,20
huonekalujäte	160,00	198,40

### Rakennusjätteet

rakennusjäte	160,00	198,40
rakennusjäte, alle 50 % hyödynnettävää	180,00	223,20
puru ja puupöly, epäpuhdas	180,00	223,20
puru, puhdas	0,00	0,00
puujäte	0,00	0,00

### Teollisuusjätteet

biojäte, teollisuus	90,00	111,60
teollisuusjäte	180,00	223,20
huonekalujäte	160,00	198,40
seulaylite	160,00	198,40
seulaylite, hyödynnettävä	80,00	99,20
laitosrejetti	180,00	223,20
tuhottava erä, laskutus vähintään 1000 kg:sta	180,00	223,20
erityisjäte, pienerä, €/m <sup>3</sup>	25,00	31,00

### Nestemäiset jätteet

rasvanerotuskaivoliete	84,00	104,16
hiekanerotuskaivoliete	79,00	97,96
öljynerotuskaivoliete	220,00	272,80
sadevesihiekkakaivoliete	79,00	97,96
teollisuuden prosessiliete	109,00	135,16
puhdistamoliete	109,00	135,16
muu liete	109,00	135,16
öljyvahingon imeytysjäte	109,00	135,16
öljyinen vesi	250,00	310,00
säiliön pesuvesi, €/erä	20,00	24,80

### Muut palvelut

varastopalvelu	5,00-50,00	6,20-62,00
lajittelupalvelu	50,00-150,00	62,00-186,00
kierrätyspalvelu	50,00-200,00	62,00-248,00
murskauspalvelu	10,00-150,00	12,40-186,00

### Loppusijoitettavat jätteet

€/tonni ellei muuta mainita alv 0 % alv 24 %

<b>Sekajäte</b>	179,00	221,96
<b>Erityiskäsitteltävä jäte</b>	179,00	221,96

### Rakennusjätteet

rakennusjäte	179,00	221,96
asbesti, laskutus vähintään 500 kg:sta	179,00	221,96
maa-aines sis. betonimursketta	10,00- 80,00	12,40-99,20
eristevilla	179,00	221,96
seulaylite, verollinen	179,00	221,96
seulaylite, kaatopaikan rakenteeseen	5,00-52,00	6,20-64,48
tiilijäte, kaatopaikan rakenteeseen	5,00-52,00	6,20-64,48

### Teollisuusjätteet

teollisuusjäte, lk 1	179,00	221,96
teollisuusjäte, lk 1 jäteveroton	109,00	135,16
teollisuusjäte, lk 2	147,00	182,28
teollisuusjäte, lk 2, jäteveroton	77,00	95,48
välppähiekka	179,00	221,96
valuhiekka	52,00	64,48
laitosrejekti	179,00	221,96
laitosrejekti kaatopaikan rakenteeseen	93,00	115,32
tuhottava erä, laskutus vähintään 1000 kg:sta	179,00	221,96

### Hyötyjätteet

€/tonni ellei muuta mainita	alv 0 %	alv 24 %
-----------------------------	---------	----------

### Puutarhajätteet

haravointijäte, ilmainen	0,00	0,00
haravointijäte, maksullinen	60,10	74,52
haravointi- ja risujätteen sekakuormat	75,00	93,00
risut, ilmainen	0,00	0,00
risut maksullinen	15,00	18,60

### Lasit

lasi; pakkauslasi	155,00	192,20
lasi; purkuikkunat pokineen	180,00	223,20
lasi; laminoitu lasi	135,00	167,40

**Metalli** 0,00 0,00

**Muovipakkaukset** 0,00 0,00

### Rakennusjätteet

kannot	50,00	62,00
puunrungot	0,00	0,00
kattohuopa	130,00	161,20
kipsijäte	70,00	86,80
kestopuu	250,00	310,00

### Muut maksut

vastaanottomaksu, €/kpl	9,00-16,00	11,16-19,84
-------------------------	------------	-------------



punnitus, €/kpl	16,00-18,00	19,84-22,32
ylimääräinen siirtomaksu, €/tonni	25,00	31,00
ylimääräinen käsittelymaksu, €/kpl	50,00	62,00

### 7.3 Käsittelykeskuksen TSV-maksut

#### Laitoskäsiteltävät jätteet

€/tonni ellei muuta mainita	alv 0 %	alv 24 %
<b>Biojäte</b>	90,00	111,60
<b>Energiajäte</b>	87,50	108,50

#### Sekajätteet

sekajäte	160,00	198,40
sekajäte, alle 50 % hyödynnettävää	180,00	223,20
huonekalujäte	160,00	198,40

#### Rakennusjätteet

rakennusjäte	160,00	198,40
rakennusjäte, alle 50 % hyödynnettävää	180,00	223,20
puru ja puupöly, epäpuhdas	180,00	223,20
puru, puhdas	0,00	0,00
puujäte	15,00	18,60

#### Teollisuusjätteet

biojäte, teollisuus	90,00	111,60
teollisuusjäte	180,00	223,20
huonekalujäte	160,00	198,40
seulaylite	160,00	198,40
seulaylite, hyödynnettävä	80,00	99,20
laitosrejetti	180,00	223,20
tuhottava erä, laskutus vähintään 1000 kg:sta	180,00	223,20
erityisjäte, pienerä, €/m <sup>3</sup>	25,00	31,00

#### Nestemäiset jätteet

rasvanerotuskaivoliete	84,00	104,16
hiekanerotuskaivoliete	79,00	97,96
öljynerotuskaivoliete	220,00	272,80
sadevesihiekkakaivoliete	79,00	97,96
teollisuuden prosessiliete	109,00	135,16
puhdistamoliete	109,00	135,16
muu liete	109,00	135,16
öljyvahingon imeytysjäte	109,00	135,16
öljyinen vesi	250,00	310,00
säiliön pesuvesi, €/erä	20,00	24,80

#### Muut palvelut

varastopalvelu	5,00-50,00	6,20-62,00
lajittelupalvelu	50,00-150,00	62,00-186,00
kierrätyspalvelu	50,00-200,00	62,00-248,00
murskauspalvelu	10,00-150,00	12,40-186,00

#### Loppusijoitettavat jätteet

€/tonni ellei muuta mainita	alv 0 %	alv 24 %
-----------------------------	---------	----------

<b>Sekajäte</b>	179,00	221,96
<b>Erityiskäsitteltävä jäte</b>	179,00	221,96

### Rakennusjätteet

rakennusjäte	179,00	221,96
asbesti, laskutus vähintään 500 kg:sta	179,00	221,96
maa-aines sis. betonimursketta	10,00- 80,00	12,40-99,20
eristevilla	179,00	221,96
seulaylite, verollinen	179,00	221,96
seulaylite, kaatopaikan rakenteeseen	5,00-52,00	6,20-64,48
tiilijäte, kaatopaikan rakenteeseen	5,00-52,00	6,20-64,48

### Teollisuusjätteet

teollisuusjäte, lk 1	179,00	221,96
teollisuusjäte, lk 1 jäteveroton	109,00	135,16
teollisuusjäte, lk 2	147,00	182,28
teollisuusjäte, lk 2, jäteveroton	77,00	95,48
välppähiekka	179,00	221,96
valuhiekka	52,00	64,48
laitosrejeki	179,00	221,96
laitosrejeki kaatopaikan rakenteeseen	93,00	115,32
tuhottava erä, laskutus vähintään 1000 kg:sta	179,00	221,96

### Hyötyjätteet

€/tonni ellei muuta mainita	alv 0 %	alv 24 %
-----------------------------	---------	----------

### Puutarhajätteet

haravointijäte, maksullinen	60,10	74,52
haravointi- ja risujätteen sekakuormat	75,00	93,00
risut maksullinen	15,00	18,60

### Lasit

lasi; pakkauslasi	155,00	192,20
lasi; purkuikkunat pokineen	180,00	223,20
lasi; laminoitu lasi	135,00	167,40

<b>Metalli</b>	0,00	0,00
<b>Muovipakkaukset</b>	0,00	0,00

### Rakennusjätteet

kannot	50,00	62,00
puunrungot	0,00	0,00
kattohuopa	130,00	161,20
kipsijäte	70,00	86,80
kestopuu	250,00	310,00

### Muut maksut

	alv 0 %	alv 24 %
vastaanottomaksu, €/kpl	9,00-16,00	11,16-19,84
punnitus, €/kpl	16,00-18,00	19,84-22,32
ylimääräinen siirtomaksu, €/tonni	25,00	31,00

---

ylimääräinen käsittelymaksu, €/kpl	50,00	62,00
------------------------------------	-------	-------

---