

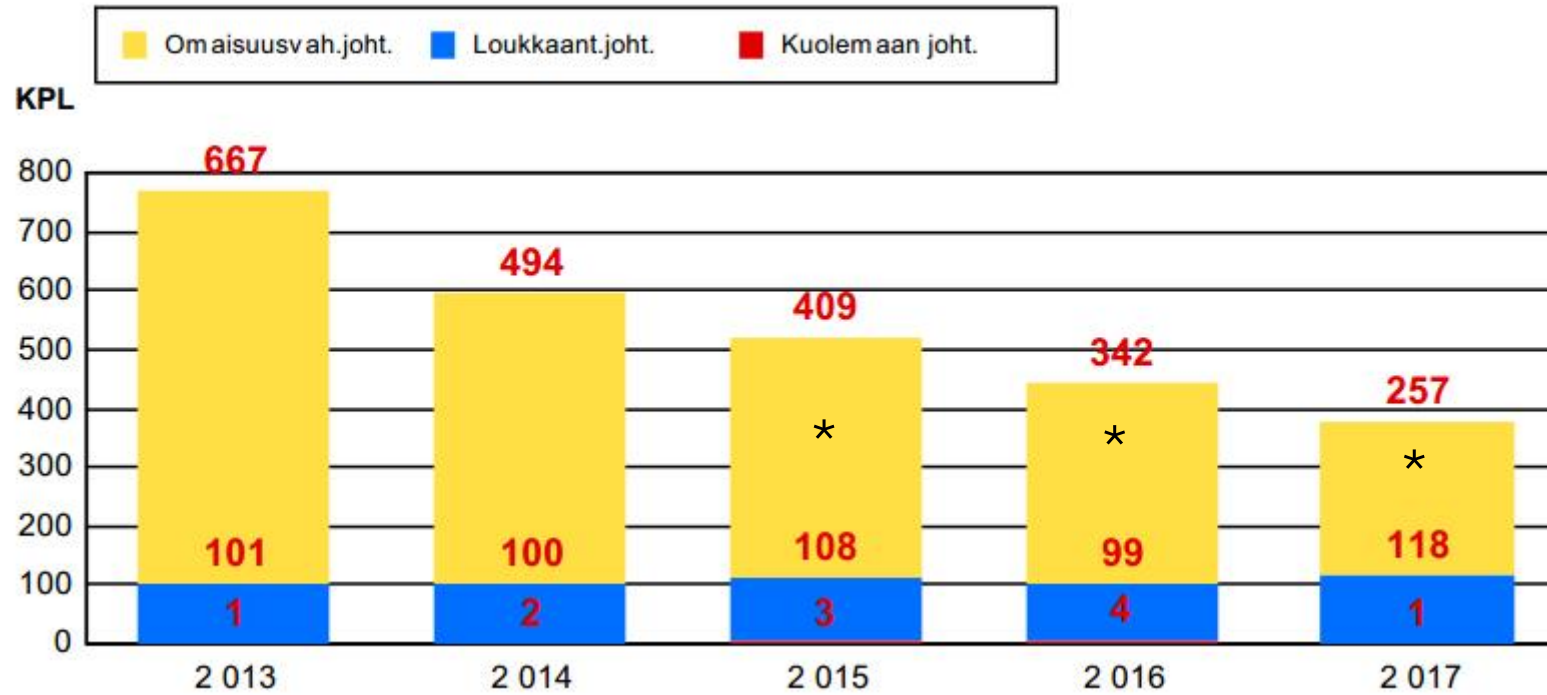
LAHDEN LIIKENNETURVALLISUUSSUUNNITELMA 2018

# ONNETTOMUUSANALYYSI

LUONNOS 14.5.2018

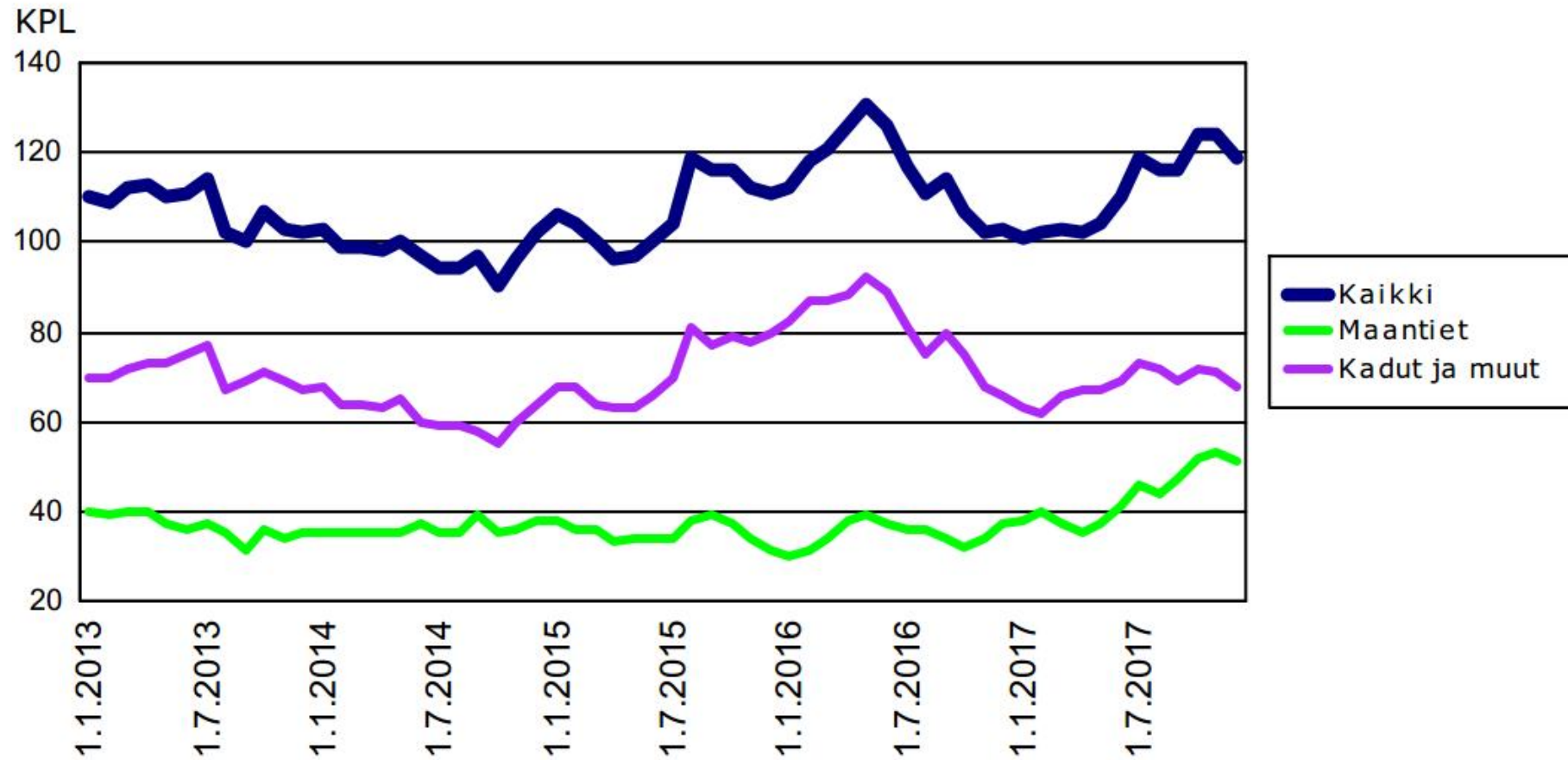
Lähde: ILIITU-aineisto

# TIELIIKENNEONNETTOMUUKSIEN KOKONAISMÄÄRÄN KEHITYS LAHDESSA



\*) Omaisuu vahinkoon johtaneiden eläinonnettomuuksien kirjaustapa muuttunut

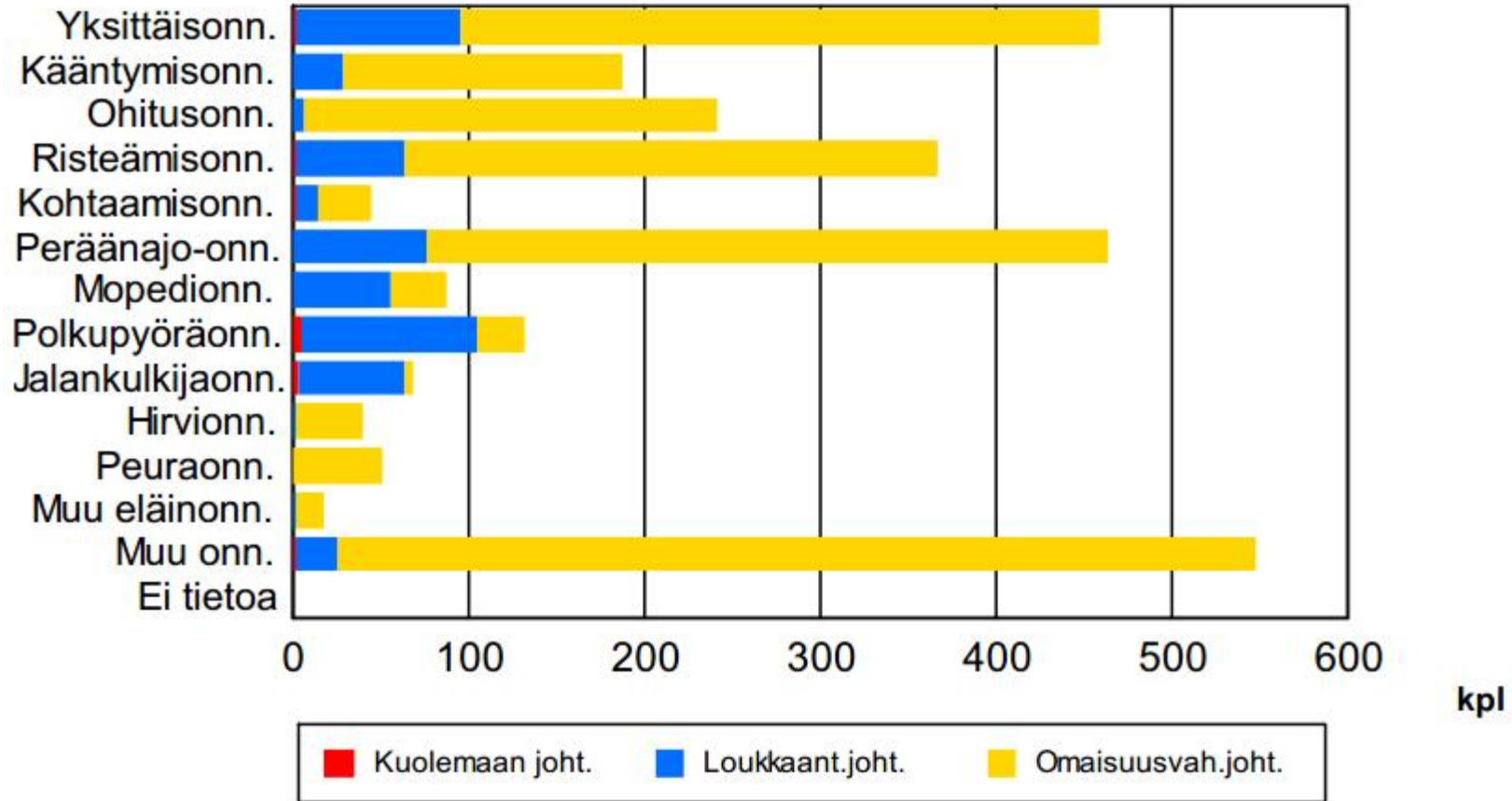
# HENKILÖVAHIINKOON JOHTANEIDEN ONNETTOMUUKSIEN KEHITYS V. 2013-2017



# ONNETTOMUUSPAIKAT V. 2013-2017

- Onnettomuuksista tapahtui 60 % (keskimäärin 327 kpl vuodessa) katuverkolla ja 34 % (182 kpl/v) maanteillä. Yksityisteillä ja muilla liikennealueilla tapahtui 6 % (32 kpl/v) kaikista onnettomuuksista. Taajamissa tapahtui 76 % (413 kpl/v.)
- Maanteiden onnettomuuksista tapahtui pääväylillä eli valta- ja kantateillä 55 % (keskimäärin 101 kpl/v) ja alempiluokkaisilla teillä 45 % (81 kpl/v).
- Kaikista jalankulun, pyöräilyn ja mopoilun onnettomuuksista tapahtui maanteillä 10 % ja katuverkolla 85 %. Henkilövahinkoon johtaneista jalankulun, pyöräilyn ja mopoilun onnettomuuksista tapahtui maanteillä 11 % ja katuverkolla 84 %.

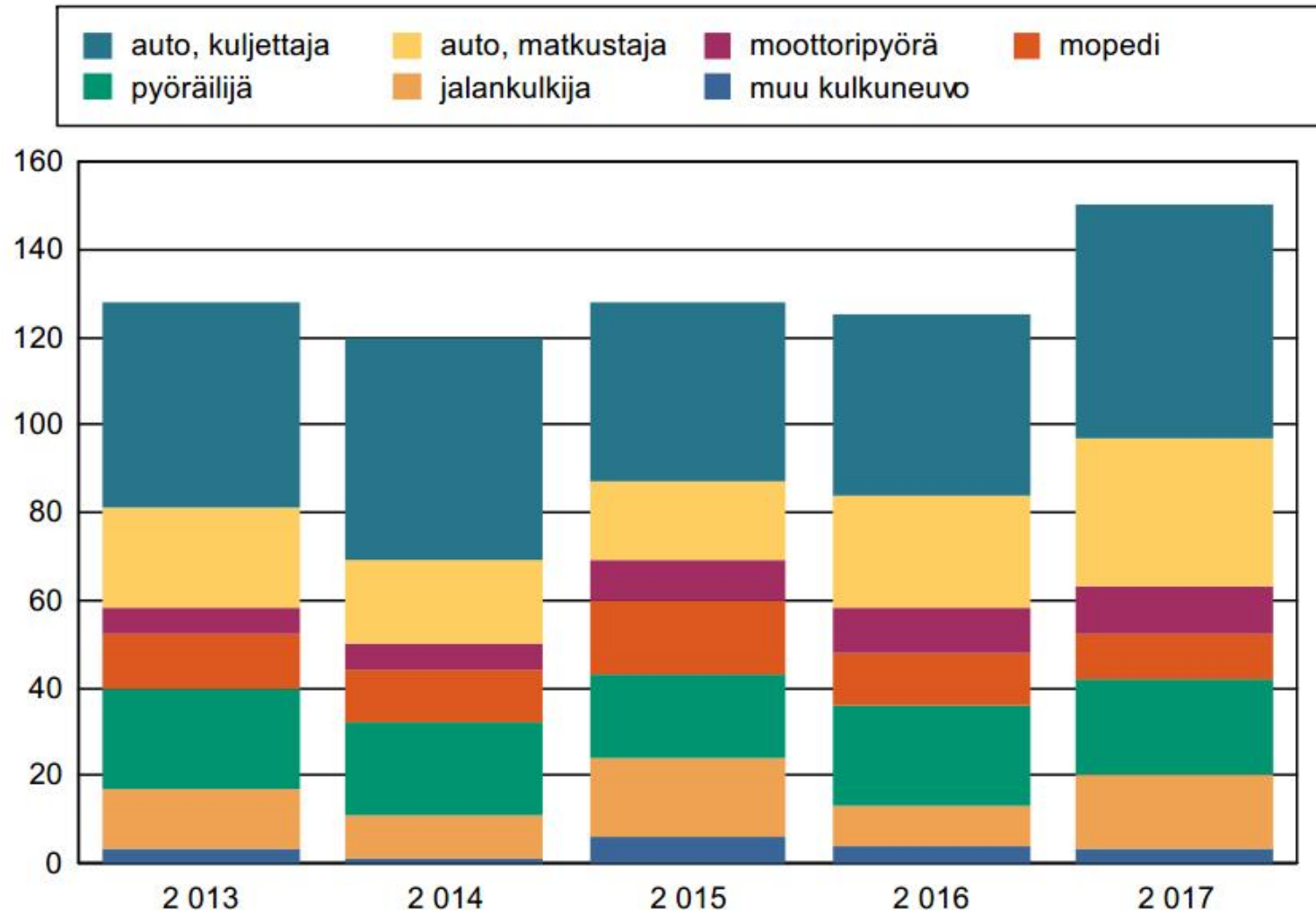
# ONNETTOMUUSLUOKAT V. 2013-2017



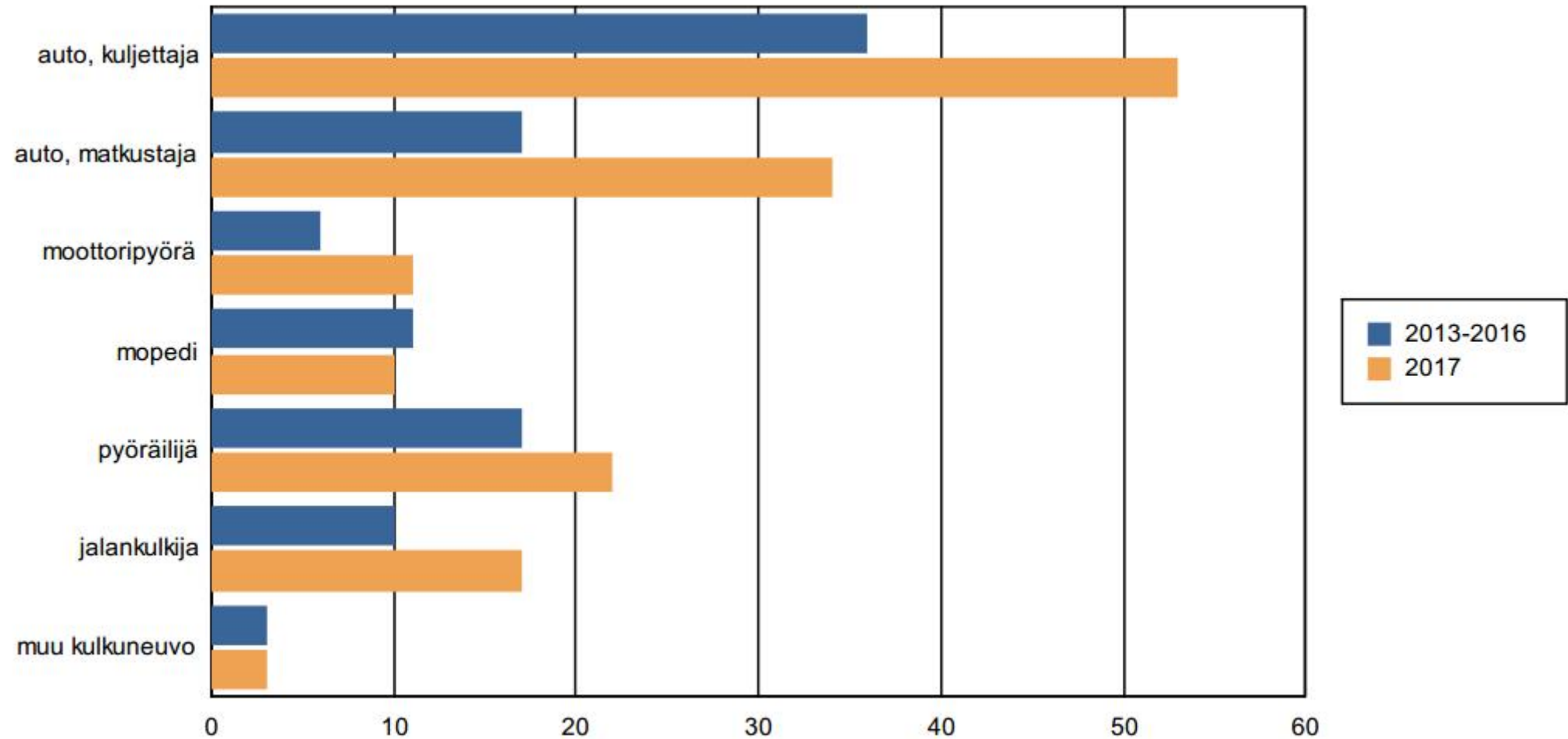
# ONNETTOMUUSLUOKAT MAANTEILLÄ JA KATUVERKOLLA V. 2013-2017

- Maanteillä kaikista tapahtuneista onnettomuuksista yleisimmät luokat olivat yksittäisonnettomuus (23 %, keskimäärin 42 kpl vuodessa) ja peräänajo-onnettomuus (22 %, keskimäärin 41 kpl/v).
- Maanteillä henkilövahinkoon johtaneista onnettomuuksista 13 % (5 kpl/v) oli Jk / Pp / Mopo onnettomuuksia. Jalankulkijaonnettomuuksia oli 1 % (0 kpl/v), polkupyöräonnettomuuksia 6 % (2 kpl/v) ja mopo-onnettomuuksia 6 % (2 kpl/v).
- Katuverkolla kaikista tapahtuneista onnettomuuksista yleisimmät luokat olivat peräänajo-onnettomuus (16 %, keskimäärin 52 kpl vuodessa) ja risteämisonnettomuus (14 %, 47 kpl/v).
- Katuverkolla henkilövahinkoon johtaneista onnettomuuksista 57 % (38 kpl/v) oli Jk / Pp / Mopo onnettomuuksia. Jalankulkijaonnettomuuksia oli 17 % (11 kpl/v), polkupyöräonnettomuuksia 27 % (18 kpl/v) ja mopo-onnettomuuksia 13 % (9 kpl/v).

# TIELIIKENNEONNETTOMUUKSIEN UHRI T KULKUTAVAN MUKAAN V. 2013-2017

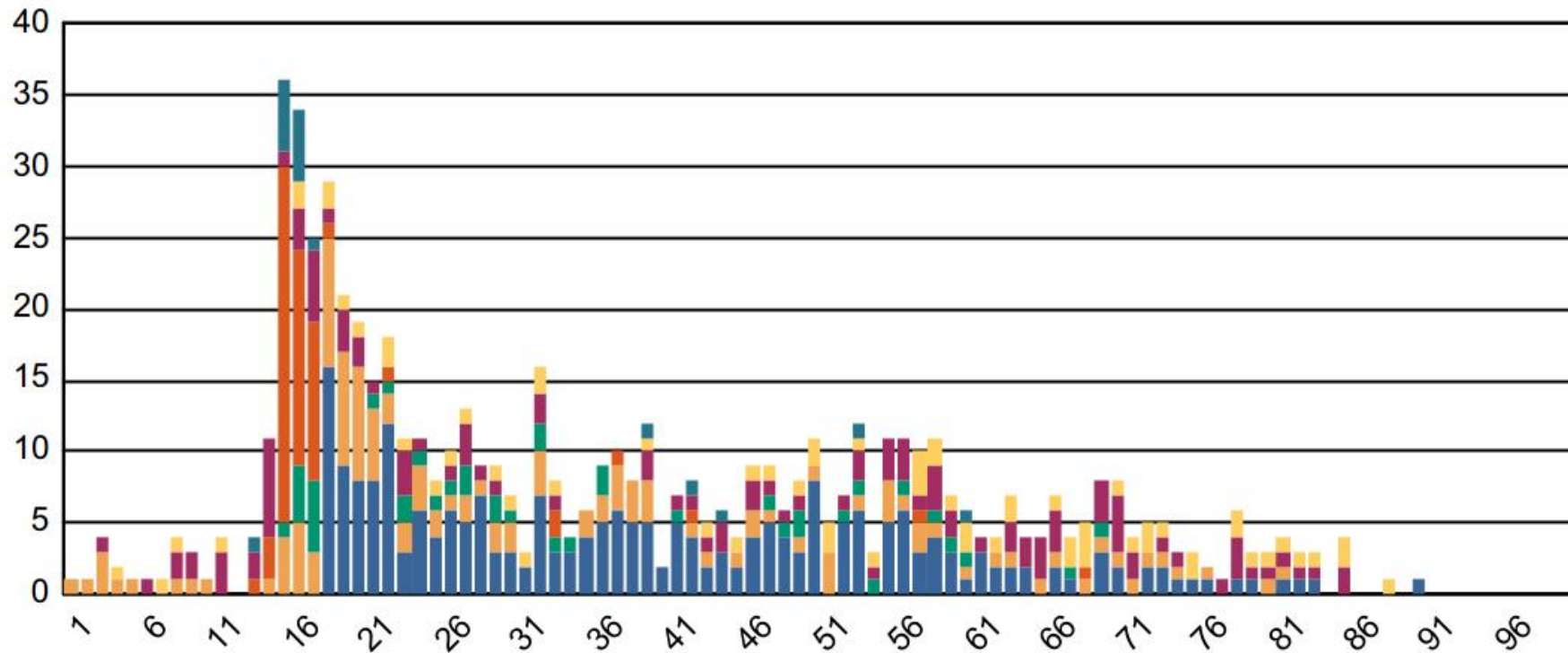


# TIELIIKENNEONNETTOMUUKSIEN UHRIT KULKUTAVAN MUKAAN, VIIMEISIN VUOSI VERRATTUNA EDELLISTEN VUOSIEN KESKIARVOON





# TIELIIKENNEONNETTOMUUKSISSA KUOLLEET JA LOUKKAANTUNEET KULKUMUODOITTAIN ERI IKÄRYHMISSÄ V. 2013-2017



# YHTEENVETO TIELIIKENNEONNETTOMUUKSI STA

- Vuosina 2013–2017 Lahdessa tapahtui 2706 poliisin raportoimaa liikenneonnettomuutta, joista 11 johti kuolemaan ja 526 loukkaantumiseen.
- Vuosina 2013–2017 onnettomuuksissa oli yhteensä 653 uhria. Erityisesti henkilövahinkoja tapahtui 15-vuotialle (36 uhria), 16-vuotiaille (34 uhria) ja 18-vuotiaille (29 uhria).
- Onnettomuuksia, joissa joku osallisista oli alkoholin vaikutuksen alaisena, tapahtui 106 kpl, mikä on 4 % kaikista onnettomuuksista.
- Onnettomuuksista tapahtui 60 % katuverkolla, 34 % maanteillä. Yksityisteillä ja muilla liikennealueilla tapahtui 6 % onnettomuuksista. 75 % onnettomuuksista tapahtui taajamissa.
- Henkilövahinkoon johtaneista onnettomuuksista polkupyöräonnettomuuksia oli 19 % (21 kpl/v) jalankulkijaonnettomuuksia 12 % (13 kpl/v) sekä mopo-onnettomuuksia 10 % (11 kpl/v).

LISÄTIETOJA:

Projektipäällikkö Terhi Svenns

[terhi.svenns@ramboll.fi](mailto:terhi.svenns@ramboll.fi)