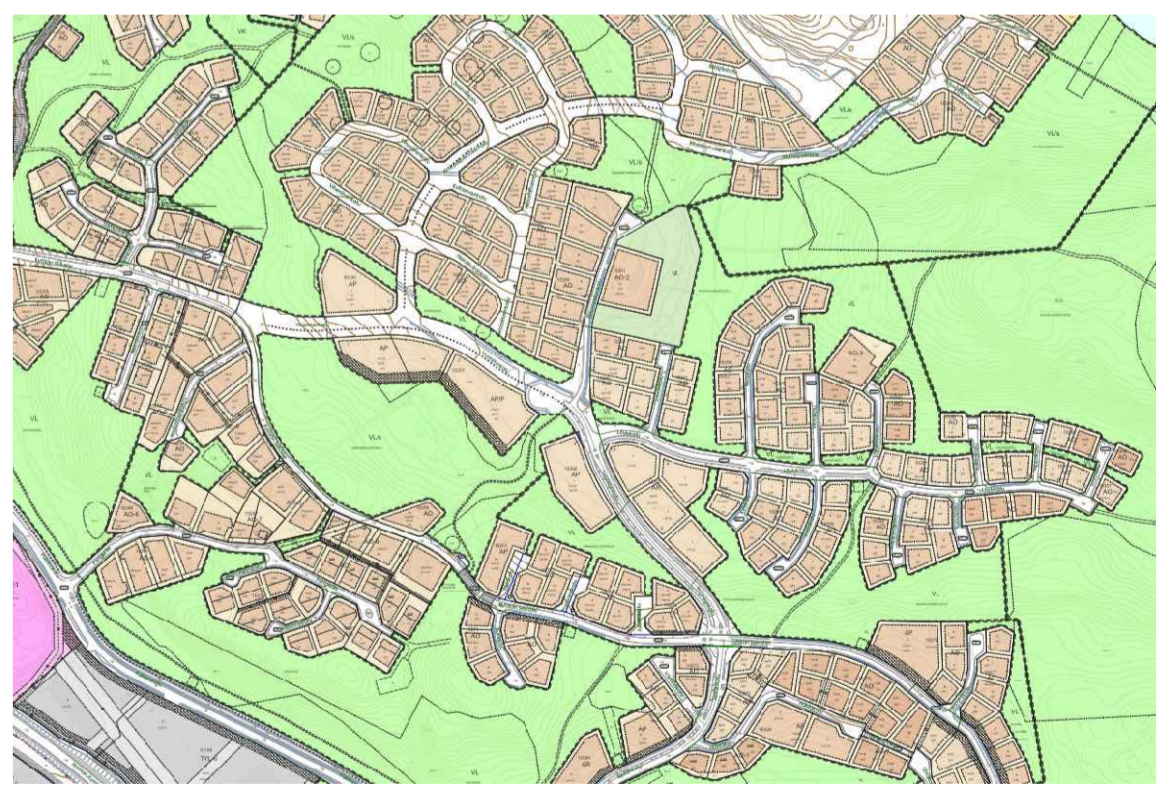
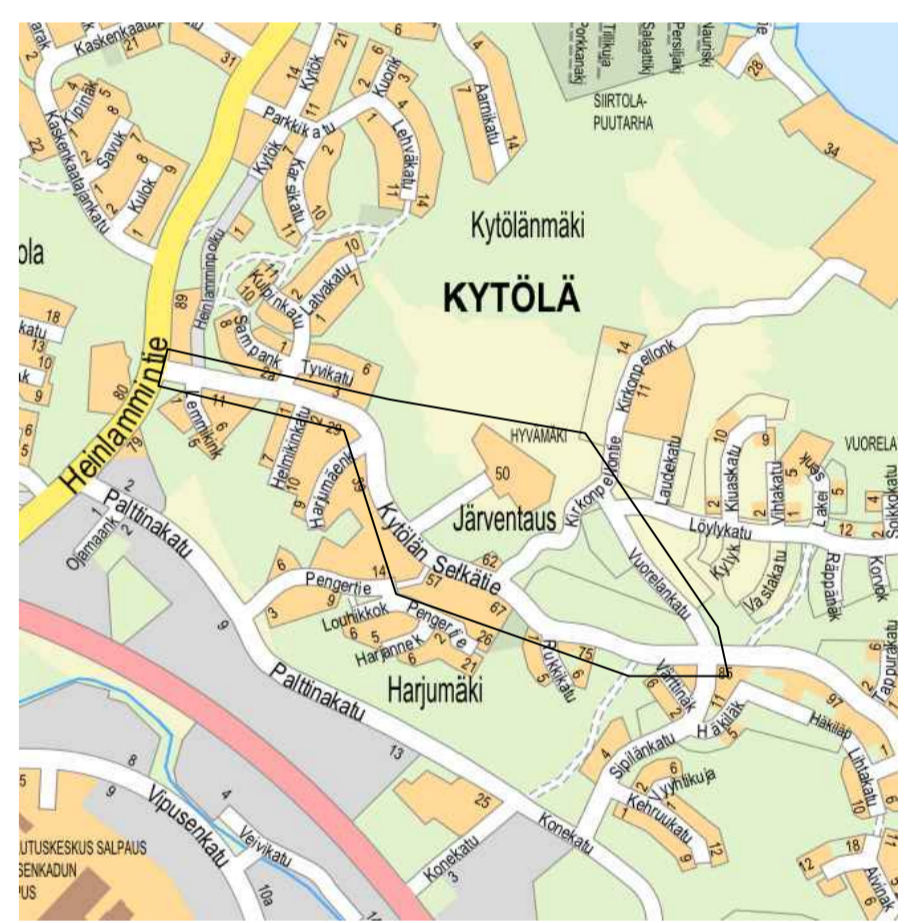


- Uusi / uusittava liikennemerkki ja jalusta
- Poistettava liikennemerkki ja jalusta
- Nykyinen liikennemerkki ja jalusta
- Siirrettävä liikennemerkki ja jalusta

TIEMERKINTÄTAULUKKO

Nro	Nimi	Väri	Viivan pituus (m)	Väli (m)	Leveys (m)	Merkitätapa
K1	Keskiviiva	vaik.	1,00	3,00	0,10	P
M16_4	Nopeusrajoitus 40	vaik.	4,35		2,50	P
M16_3	Nopeusrajoitus 30	vaik.	3,45		2,50	P
L3_1	Suojatie	vaik.		0,50	0,50	U
L4_2_1	Pyörätien jatke ja suojatie	vaik.		0,50	0,50	U

Merkitätavat: P=pintamerkintä, U=upotettu merkintä



	Pien. 4.9.2025 hyväksyjä J. Lepistö Suunnittelija A. Luhtio	Pivakkien saajit Liikenteenohjaussuunnitelma	Mitäkaan 1:1000
	Vesijärvenkatu 60, 15140 Laiti www.lepisto.fi	Projektnumero 2052	Pivastunumero 151
RevA Nähtävissä / Tytä Kohteen nimi: Kytölänselkätie välillä Heinlamintie-Sipiänkatu Vuorelankatu välillä Kytölänselkätie - Siipiänkatu Pirttakatu, Poppankatu ja Juutitkatu -liikennemerkkijärjestelyt	Suunnitelmalaji: Liikenteenohjaussuunnitelma LAHDEN KAUPUNKI, KAUPUNKIYMPÄRISTÖN PALVELUALUE KAUPUNKITEKNIikka Suunnitelman päivämäärä ja hyväksyjä:	Kaupunginostatus: 10 KYTÖLÄ Häykyömyysvalti: xx.2025 Suunnittelija: Mittakaava: 1:1000 Pivastunumero: 2025-09-15-LI	ETRS-GK26 / N2000