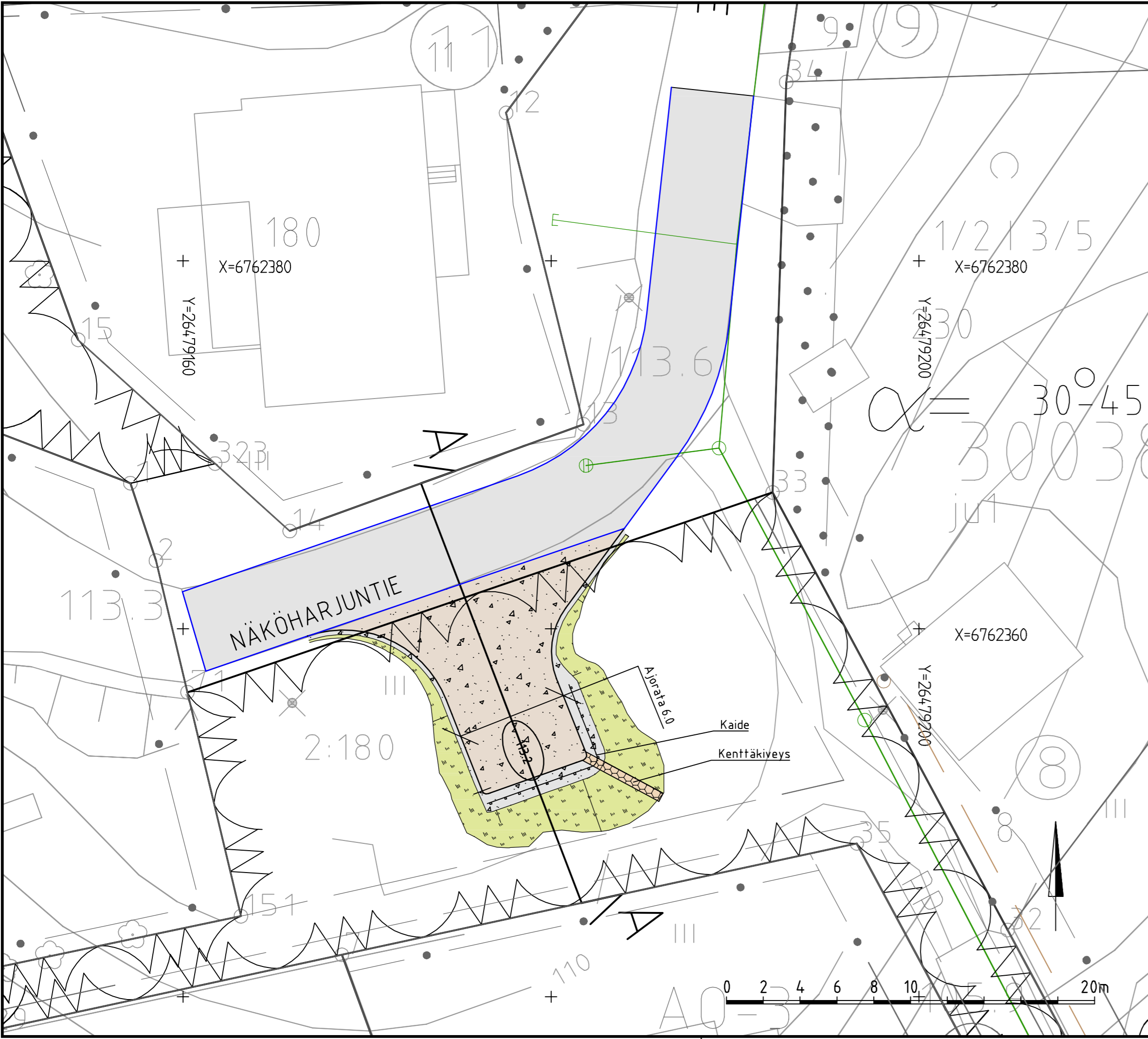
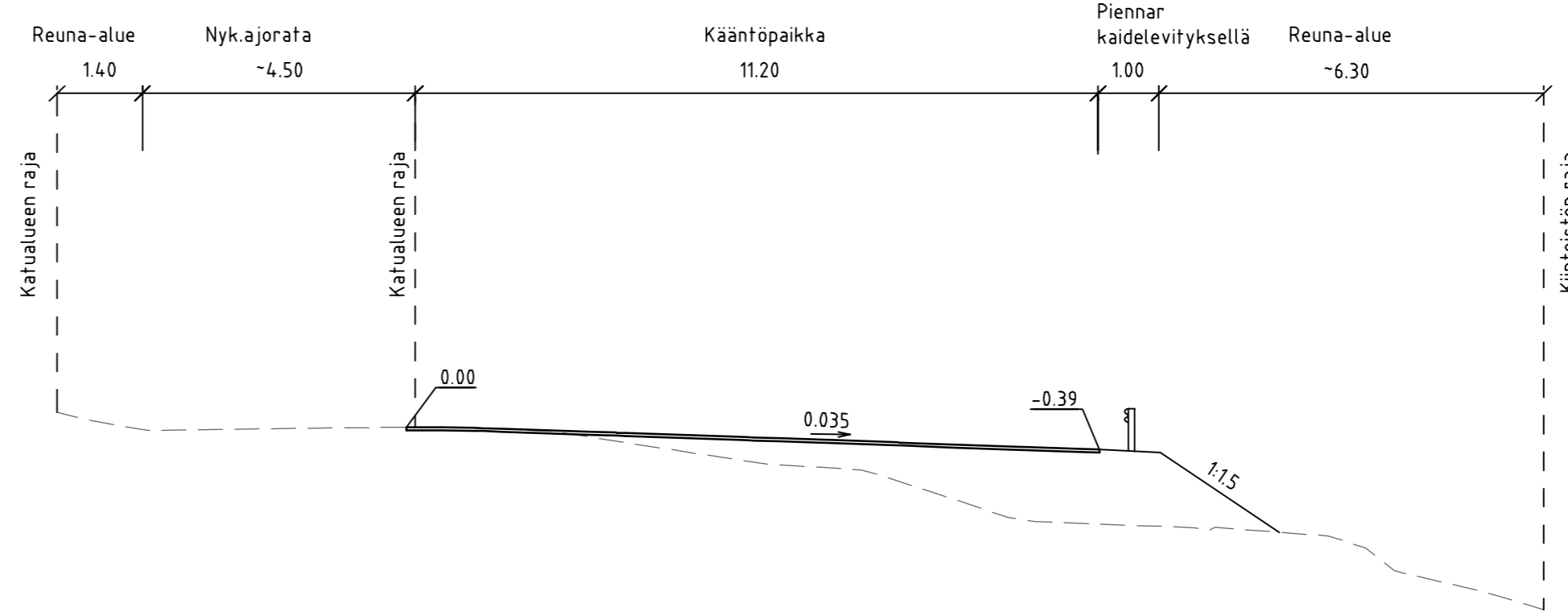



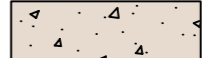

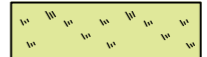


W:\1366\Lahti\1510051933_PiENET_TYÖT\2020\04_Näköharjuntien_käätöpaikka\04_TULOISTUS\2020-18-101-K_asema.dwg



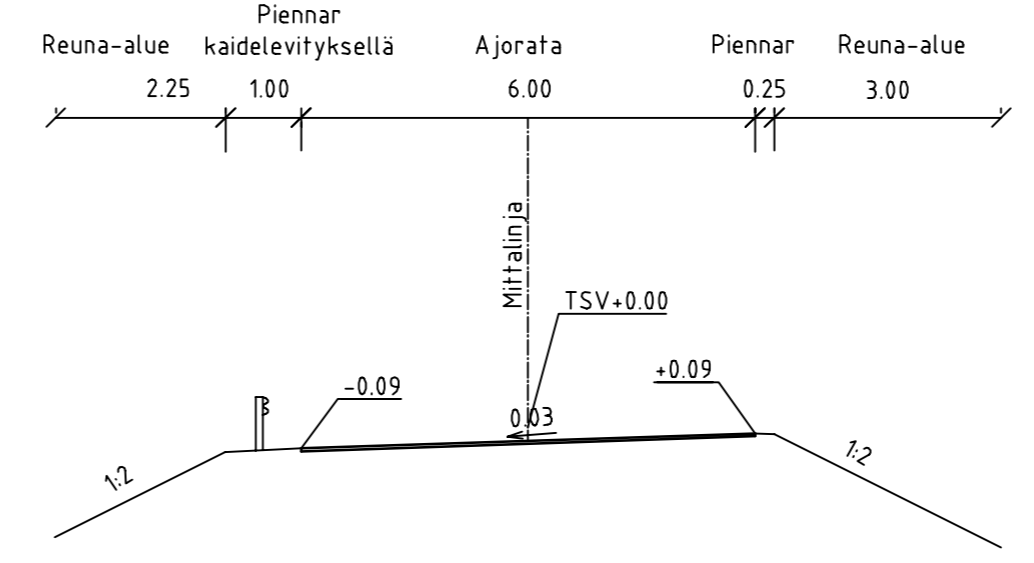
LEIKKAUS A-A
NÄKÖHARJUNTIE KÄÄNTÖPAIKKA
1:100



MERKINTÖJEN SELITYKSET

-  ajorata
-  kivituhka
-  kenttäkivi
-  niitty
-  asfaltin reuna
-  hulevesi, nykyinen

TYYPPIPOIKKILEIKKAUS
NÄKÖHARJUNTIE KÄÄNTÖPAIKKA
1:100



Tunn.	Lukum.	Muutos	Nimim.		Päiväys
RAMBOLL			Ramboll Niemenkatu 73 15140 LAHTI puh. 020 755 611 www.ramboll.fi	Suunn.ala TKA Piirustusnro 101	Työnro 1510051933 Mittakaava 1:200, 1:100
hyv. M. Saharinen			piir. HEILI	suunn. L. Mattila	pvm 12.8.2020
Muutos					
Tela					
Nähtävillä ETRS-GK26 / N2000					
Kohteen nimi: Näköharjuntien käätöpaikan selvitys - Asemapiirustus - Leikkaus A-A				Kaupunginosatunnus: 30 Karpänen	
Suunnitelmalaji: Katusuunnitelma				Suunnittelija: Ramboll	Mittakaava: 1:200 1:100
LAHDEN KAUPUNKI, KAUPUNKIYMPÄRISTÖN PALVELUALUE KUNNALLISTEKNIikka					
Liittyy:					
Suunnitelman päivämäärä: 12.8.2020					
Mika Lastikka					
Piirustusnumero: 2020-18-101-K					