

Hakeminen 7. luokalle tai painotettuun opetukseen 7. -9. luokalle 2022

Hakuaika 7. – 17.1.2022

6.-luokkalaisille ja 6.-luokkalaisten huoltajille



LAHTI

Lahden kaupungin koulujen painotetun opetuksen tarjonta 7. – 9.

Alue	Yläkoulu	Yläkoulujen painotettu opetus
pohjoinen	Mukkula Ahtiala	liikunta viestintätaito
itäinen	Tiirismaa	musiikki
eteläinen	Lähde Kärpänen Salpausselkä	käsityö kuvataide luonnontiede ja matematiikka (LUMA), liikunta ja urheiluluokkakokeilu



Painotetun opetuksen infot 2022

6.-luokkalaisille ja huoltajille

Infotilaisuudet painotettuun opetukseen 7. luokalle

ma 10.1. klo 17.30 - 18.30	viestintätaito	Ahtiala
ma 10.1. klo 19.00 - 20.00	luma	Salpausselkä & Länsiharju
ti 11.1. klo 17.30 - 18.30	musiikki	Lotila & Tiirismaa
ti 11.1. klo 19.00 - 20.00	kuvataide	Kärpänen
ke 12.1. klo 17.30 - 18.30	liikunta	Mukkula, Salpausselkä & Jalkaranta
to 13.1. klo 17.30 - 18.30	käsityö	Lähde

Infotilaisuudet pidetään etänä Teamsilla. Kaikille 6. luokan huoltajille lähetetään Wilmalla infoja koskeva tiedote, jossa on osallistumislinkit kaikkiin infotilaisuuksiin.

6.-luokkalaisten soveltuvuuskokeet 25.1. – 3.2.2022

	varsinainen testipäivä	varapäivä
kuvataide (Kärpänen)	pe 28.1.	ma 31.1..
käsityö (Lähde)	ke 2.2.	
liikunta (Mukkula)	ti 1.2. ke 2.2.	ma 14.2.
liikunta (Salpausselkä)	ti 1.2. ke 2.2.	ma 14.2.
luma (Salpausselkä ja LYK)	to 3.2.	
musiikki (Tiirismaa)	ti 25.1.	to 27.1.
viestintätaito (Ahtiala)	Ke 26.1.	



Soveltuvuuskokeet

- Soveltuvuuskokeeseen kutsutaan ja osallistuvat kaikki ne uudet hakijat, joilla ei ole alakoulun painotetun jatkumoa oman alueen yläkouluun.
- Aineen aiemmillä arvosanoilla ei ole merkitystä haettaessa painotettuun opetukseen.
- Kaikkiin painotettuihin oppiaineisiin järjestetään soveltuvuuskokeet, joihin tulee erillinen kutsu.
- Kutsu soveltuvuuskokeeseen lähetetään huoltajan sähköpostiin. Viestin vastaanottamisesta pyydetään vahvistus. (Kutsu puhelimitse, mikäli sähköpostia ei ole käytettävissä.)
- Sähköpostiviestissä lisäksi ohjataan, miten huoltajan tulee toimia, mikäli hän ei voi käyttää Wilmaa tiedon vastaanottamiseen ja paikan vahvistamiseen.

- Tieto valinnan tuloksesta (valittu / ei valittu) tulee huoltajille Wilman kautta **to 24.2.2022**.
- **Paikan vastaanottaminen on vahvistettava Wilmassa to 10.3.2022 klo 15:een mennessä.**
- **Varasijapaikan vastaanottaminen on vahvistettava to 17.3.2022 klo 15:een mennessä.**

Kuvataiteen painotettu opetus, Kärpäsen peruskoulu

” Kuvis on niin paljon muutakin kuin pelkkää piirtämistä!”

- Kuvataiteeseen tutustutaan monipuolisesti erilaisia tekniikoita hyödyntäen.
- Pääset kehittämään omia taitojasi ja saat hyvät lähtökohdat myös jatko-opinnoillesi ja elinikäiselle harrastamiselle.
- Tukee hyvin muuta opiskelua ja on rentouttavaa.
- Toteutetaan yhteisiä kuvataidenäyttelyitä koulun omissa tai muissa tiloissa, esim. keväänäyttely.
- Mahdollisuus osallistua erilaisiin kuvataidetta hyödyntäviin ja soveltaviin eri oppiaineiden yhteistyöprojekteihin, myös yhteistyökumppaneiden kanssa.
- Kuvataidetta opiskellaan 3t/vko
- Valitaan enintään 24 oppilasta



Käsityön painotettu opetus, Lähteen peruskoulu

- Kaikki luovan muotoiluprosessin vaiheet: ongelma, empatia, ideointi, luonnostelu, prototyyppi/ taideteos/ tuotos/, jatkokehittäminen, lanseeraus dokumentointi ja arviointi.
- Teknisen ja tekstiilityön sekä kuvataiteen työtapoja.
- Käsityötä **korostetaan** luovana välineenä ja integroidaan myös muihin oppiaineisiin mm. kolmiulotteinen mallintaminen ongelmanratkaisun tukena.
- Käsityön oppimista tapahtuu myös koulun ulkopuolella, esim. Designmuseo
- Opetussuunnitelman mukaisesti 7. luokalla 3t / vko ja 8.-9. luokilla 2t / vko valinnaistuntien yhteydessä.
- Koulun käsityöpainotteisilta luokilta 3.-6. oppilaat voivat halutessaan jatkaa luokkien 7.-9. painotettuun opetukseen ilman soveltuvuuskokeita.
- Uusille hakijoille järjestetään soveltuvuuskoe.
- Valitaan enintään 24 oppilasta



Liikunnan painotettu opetus, Mukkulan peruskoulu

Innokkaassa ja taitavassa ryhmässä kaikki kehittyi, ja oppiminen on hauskaa!”

- Liikunnalliselle ja liikunnasta innostuneelle mahdollisuus kehittyä monipuoliseksi ja taitavaksi liikkujaksi.
- Alueen monipuoliset liikuntapaikat, osaavat ja innostuneet opettajat, kattava lajikirjo.
- Liikuntaa 7. lk 3 t/vk ja 8.-9. lk 4-6 t/vk. Lisäksi voi halutessaan valita liikuntaa myös valinnaisaineeksi.
- Koulun liikuntapainotteisilta 3.-6. -luokilta oppilaat voivat halutessaan jatkaa luokkien 7.-9. painotettuun ilman soveltuvuuskokeita.
- Uusille hakijoille järjestetään soveltuvuuskoe, jossa testataan monipuolisesti liikunnallisuutta ja toimintaa ryhmän jäsenenä.
- Mukkulan ja Salpausselän liikunnan painotettuun pyrkiville on sama Olympiakomitean soveltuvuuskoe Lahden Suurhallissa. Koe sisältää myös koulukohtaisen osion. Valitaan enintään 24 oppilasta.



Liikunnan painotettu opetus ja urheiluytläkoulutoiminta Salpausselän peruskoulussa

- Taitaville ja innostuneille oppilaille mahdollisuus kehittyä liikunnan harrastajina.
- Motivoituneessa ryhmässä taidot ja ominaisuudet harjaantuvat monipuolisesti.
- Koulun liikuntamyönteinen ilmapiiri tukee myös kilpaurheilua nuorta urheilijan polulla (esimerkiksi leirit, kilpailumatkat, seurayhteistyö).
- Liikuntaa 7. luokalla 3 t/vko sekä 8.-9. luokilla /6 t vko
- Salpausselän ja Mukkulan liikunnan painotetuille luokille on sama Olympiakomitean soveltuvuuskoe Lahden Suurhallissa. Koe sisältää myös koulukohtaisen osion.
- Monipuolisesti eri ominaisuuksia mittaaviin liikuntatesteihin voi tutustua osoitteessa soveltuvuuskoe.fi
- Salpausselän liikuntapainotteiseen opetukseen valitaan 72 oppilasta soveltuvuuskokeen avulla



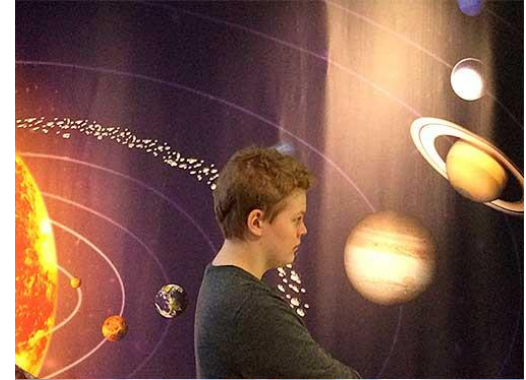
Urheiluyläkoulutoiminta tarkemmin kuvattuna

- Salpausselän koulu on yksi valtakunnallisista Olympiakomitean urheiluyläkouluista
- 7. luokalla kaikille liikuntapainotteisen oppilaille tarjotaan Olympiakomitean tuottamaa urheilijaksi kasvamisen oppisisältöä tukemaan urheilijapolkua, esimerkiksi kotitaloudessa ja terveystiedossa.
- 8. luokalta alkaen tarjotaan tavoitteellisesti urheilijapolkua suunnitteleville liikuntaa ja urheilijaksi kasvamisen oppisisältöjä valinnaisaineena osana urheiluyläkoulutoimintaa.
- Urheilijaksi kasvamisen valinnaisaineryhmää muodostettaessa huomioidaan oppilaan harrastama laji ja tehdään yhteistyötä urheiluseurojen kanssa. Urheiluseuroilta pyydetään arvio nuoren senhetkisestä sitoutumisesta urheiluharrastukseen. Ennen valinnaisaineryhmien muodostamista halukkaat oppilaat haastatellaan ja kartoitetaan heidän tavoitteitaan urheilijan polulle.
- Uusi toimintatapa antaa nuorelle aikaa opetella yläkoulussa opiskelua ennen tavoitteellisemman urheilijapolun valintaa sekä opettajille lisäaikaa tutustua nuoreen.
- Kaikkien liikuntapainotteisten oppilaiden koulunkäynnin ja urheiluharrastuksen yhteensovittamista tuetaan. Nuoren tulee olla motivoitunut myös muuhun koulunkäyntiin
- Opetellaan harjoittelemaan, asetetaan henkilökohtaisia tavoitteita niin liikuntaan kuin opiskeluun, fyysistä ja henkistä vaihtelua viikko-ohjelmaan.
- Koulupäivän yhteyteen on mahdollisuus liittää seuroissa tapahtuvaa harjoittelua esim. torstaiaamuisin, mahdollisesti myös tiistaiaamuisin. Yhteistyössä urheiluseurojen ja kodin kanssa haetaan kullekin oppilaalle sopiva liikunnan kokonaismäärä suhteessa asetettuihin tavoitteisiin.

LUMA Luonnontieteiden ja matematiikan painotettu opetus, Salpausselän peruskoulu

" Olen tästä tutkimisesta niin innostunut, että luulen, että halkean."

- Luonnontieteistä kiinnostuneille, jotka haluavat parantaa jatko-opintovalmiuksiaan.
- Luma-luokkalaiset rakentavat ja ohjelmoivat robotteja teknologiassa, tutkivat öisen tähtitaivaan ihmeitä tähtitieteessä, retkeilevät Repoveden kansallispuistossa, tutustuvat Lahden ja Helsingin mielenkiintoisiin luma-kohteisiin, mikroskoivat, tekevät kemiassa ja fysiikassa paljon käytännön töitä.
- Uudet luonnontieteiden tilat ajanmukaisine välineineen.
- Luma-aineita: 7. luokalla 1 t/vko tiedeopetusta, 8. luokalla 3 t/vko tähtitiedettä ja teknologiaa sekä 9. luokalla 2 t/vko kemiaa ja matematiikkaa
- Länsiharjun peruskoulun luma-painotteisilta luokilta 3.-6. oppilaat voivat halutessaan jatkaa Salpausselän 7.-9. luma-painotettuun opetukseen ilman soveltuvuuskokeita.
- Uusille luma-hakijoille järjestetään soveltuvuuskoe.
- Salpausselän luma –luokalle otetaan enintään 32 oppilasta (määrä sisältää Länsiharjun koulun luma-painotteisesta opetuksesta tulevat oppilaat).
- Lahden yhteiskoulun LYKin luma-painotettuun on oma erillinen hakumenettely, mutta soveltuvuuskokeet ovat yhteiset.

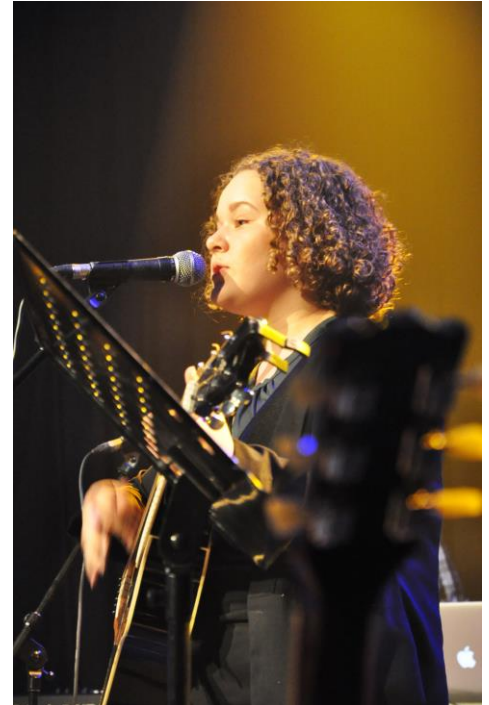


LAHTI

Musiikin painotettu opetus, Tiirismaan peruskoulu

"Musaluokalla saa opiskella musiikkia monipuolisesti ja on kiva soittaa, laulaa ja esiintyä samanhenkisten ihmisten kanssa."

- Musiikkiluokkalaiset opiskelevat musiikkia kahden musiikin opettajan johdolla 3-4 tuntia/ vko. Viikkoon mahtuu laulua, soittoa, kuuntelemista, teorian opiskelua ja jopa omien sävellysten tekoa.
- Osa tunteista toteutetaan jakotunteina, jolloin on mahdollista soittaa pienissä bändeissä.
- Jokainen musiikkiluokkalainen laulaa luokkakuorossa, jossa yhteensä 48 laulajaa.
- Oppilaat pääsevät tekemään erilaisia projekteja ja esiintymään.
- Vuoden kohokohtia ovat Parakkirock -tapahtuma sekä joulu- ja kevätkonsertit, joita toteutetaan yhdessä lukion musiikkilinjan kanssa.
- Lotilan peruskoulun musiikkipainotteisilta luokilta 3.-6. oppilaat voivat halutessaan jatkaa Tiirismaan peruskoulun 7.-9. -luokkien musiikin painotettuun opetukseen ilman soveltuvuuskokeita.
- Uusille hakijoille järjestetään soveltuvuuskoee.
- Valitaan enintään 48 oppilasta (määrään sisältyvät Lotila musiikkiluokilta tulevat oppilaat).



Viestintätaidon painotettu opetus, Ahtialan peruskoulu

"Videoiden editointi ja kuvankäsittely tulee tutuksi, kun tehdään töitä yhdessä ja yksin."

- Jos viihdyt kameran edessä tai kuvaten ja editoiden kameran takana, viestintätaito on sinun valintasi.
- Olet kiinnostunut monipuolisten mediataitojen hankkimisesta ja oman ilmaisusi kehittämisestä.
- Pystyt toimimaan ryhmässä ja yksin erilaisten projektien parissa.
- Harjoitustöiden lisäksi pääsemme tekemään eri medioihin sopivaa monenlaista materiaalia, esim. teemme haastatteluja nettisivuja, tuotamme elokuvia, dokumentteja, live-talliointeja monikameratuotantona ja jopa tilaustöitä eri yhteistyökumppaneille. Useana vuonna mm. yhteistyötä Salpausselän kisojen kanssa.
- 7. luokalla 1 t / vko ja 8.- 9. luokilla 2 t / vko, toteutetaan valinnaisaineena.
- Valitaan enintään 24 oppilasta.



Koulukuljetuksista

Koulunkäynti muussa kuin lähikoulussa huoltajan anomuksesta

Koulumatkaetuus myönnetään vain omaan lähikouluun, mikäli koulumatka ylittää viisi kilometriä. Koulumatkaetuuksia ei myönnetä, mikäli oppilas huoltajan anomuksesta käy koulua ja / tai painotetussa opetuksessa muussa kuin lähikoulussa.

Lahden ruotsinkielisen koulun oppilaaksiottoalue on koko kaupunki.

Lue lisää [Lahden kaupungin verkkosivuilta](#).



Lisätietoja

- Lisätietoa painotettuun opetukseen hakemisesta saa oman koulun opettajilta tai rehtorilta.
- Koulujen yhteystiedot löytyvät [Lahden kaupungin verkkosivuilta](#).





LAHTI