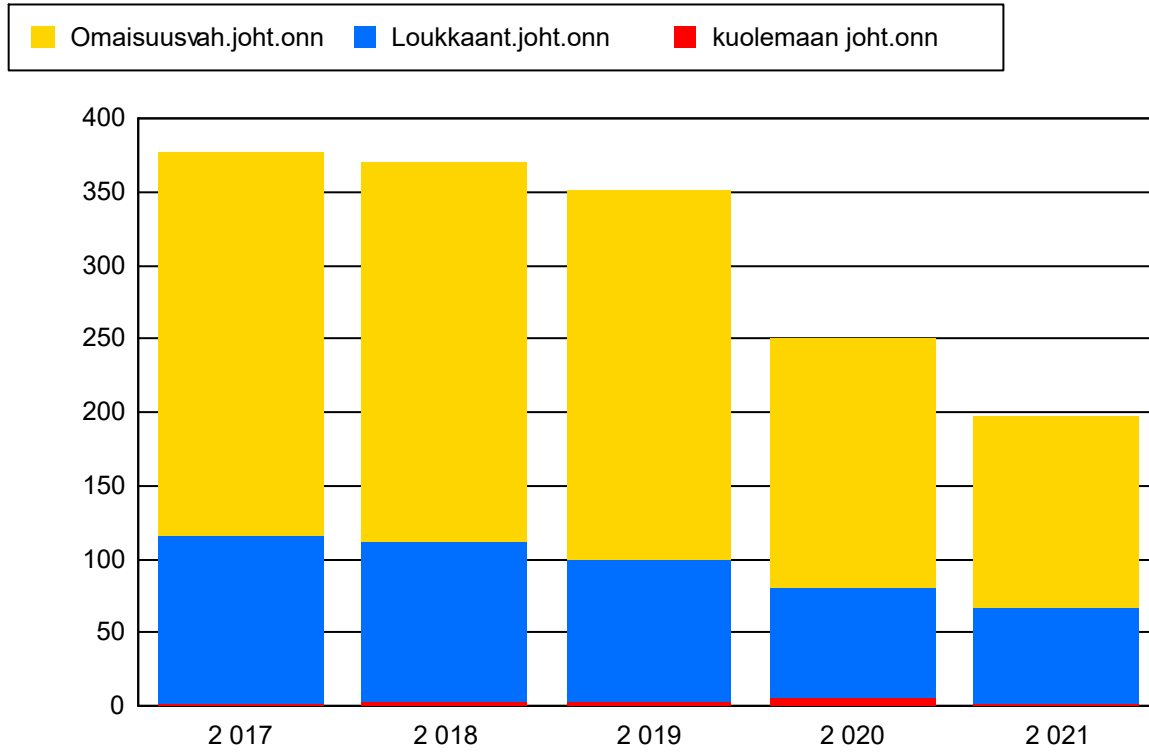


Onnettomusseurantaraportti

KUNTA LAHTI. kuolemaan.joht.onnettomuudet ja loukkaant.joht.onnettomuudet ja omaisuusvahinkoon.joht.onnett. 2017.1-2021.12

Tieliikenneonnettomuuksien määrä vakavuuden mukaan

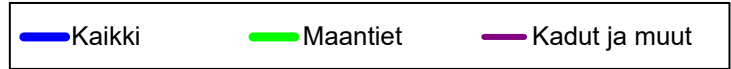


	2017	2018	2019	2020	2021	Yhteensä
Yhteensä	377	370	351	251	197	1 546
Omaisuuksvah.joht.onn	261	258	252	171	131	1 073
Loukkaant.joht.onn	114	109	96	75	64	458
kuolemaan joht.onn	2	3	3	5	2	15

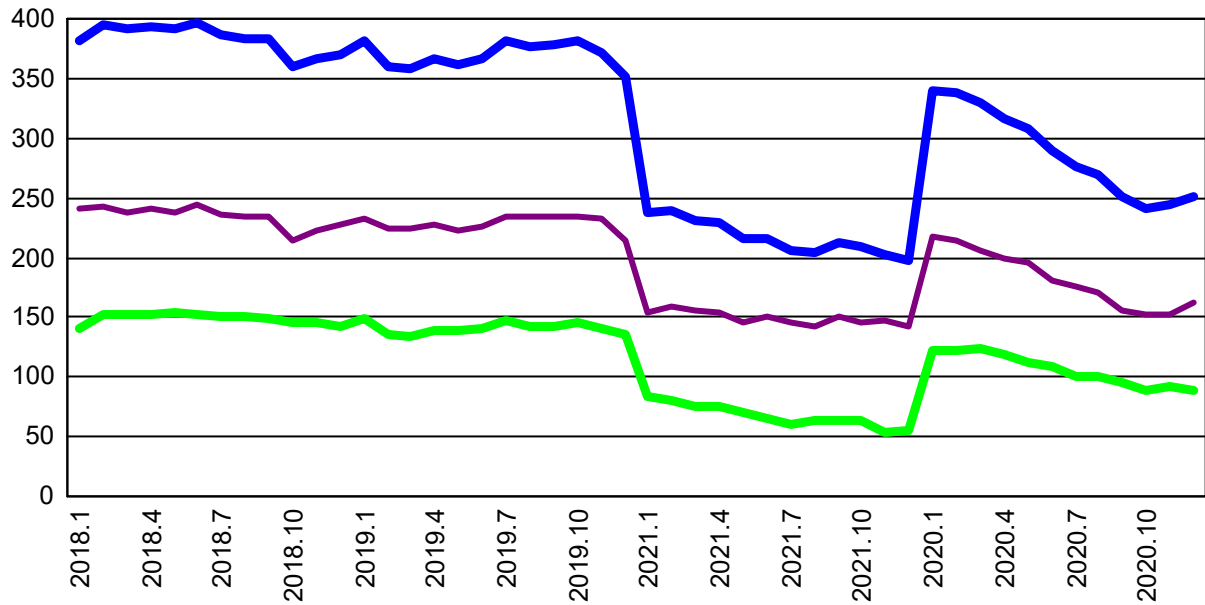
Onnettomusseurantaraportti

KUNTA LAHTI. kuolemaan.joht.onnettomuudet ja loukkaant.joht.onnettomuudet ja omaisuusvahinkoon.joht.onnett. 2017.1-2021.12

Onnettomuuksien kokonaismäärien kehitys



Onn/12kk

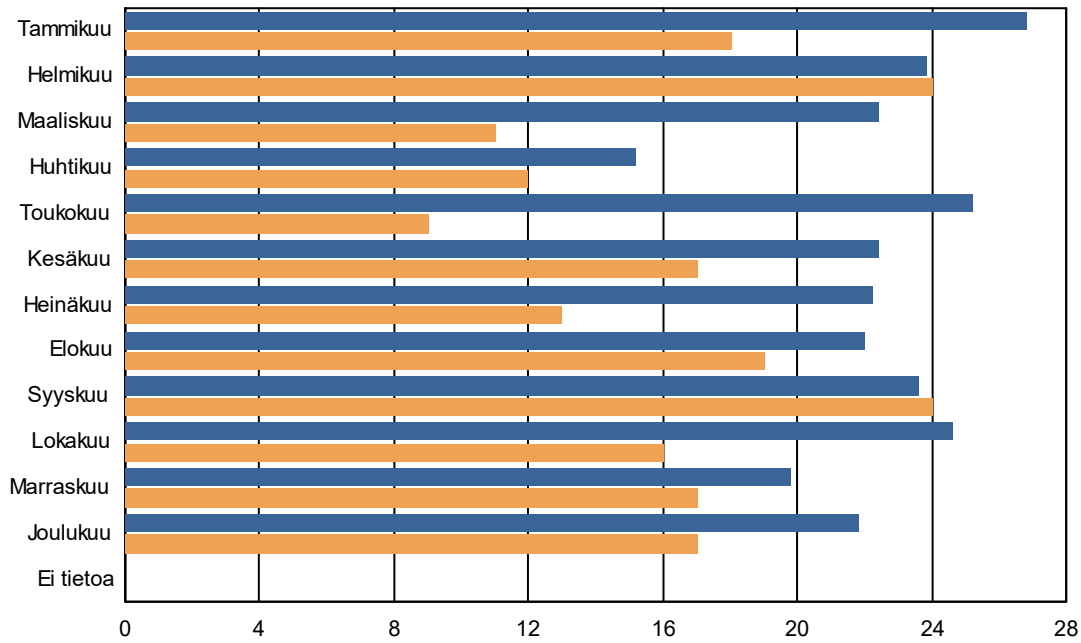


Onnettomusseurantaraportti

KUNTA LAHTI. kuolemaan.joht.onnettomuudet ja loukkaant.joht.onnettomuudet ja omaisuusvahinkoon.joht.onnett. 2017.1-2021.12

Viimeisin vuosi verrattuna edellisen vuosien keskiarvoon.

Tieliikenneonnettomuuksien määrä kuukausittain



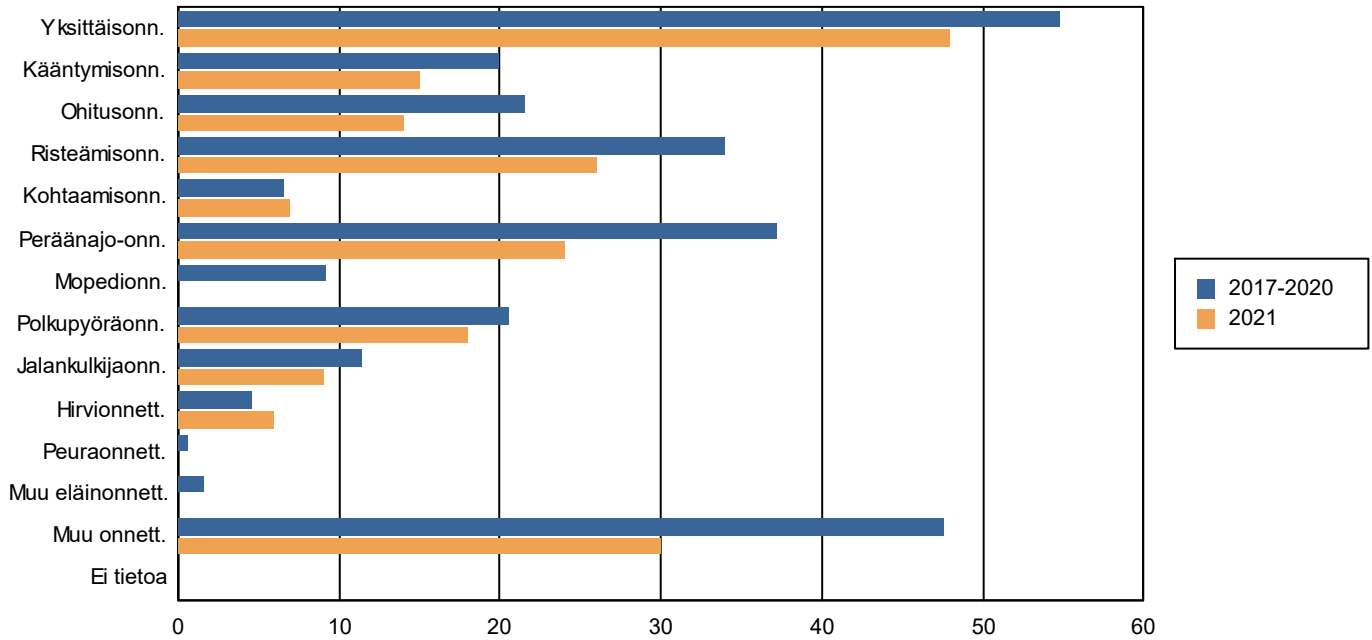
	2017-2020	2021
Yhteensä (keskiarvo)	269.8	197.0
Tammikuu	26.8	18.0
Helmikuu	23.8	24.0
Maaliskuu	22.4	11.0
Huhtikuu	15.2	12.0
Toukokuu	25.2	9.0
Kesäkuu	22.4	17.0
Heinäkuu	22.2	13.0
Elokuu	22.0	19.0
Syyskuu	23.6	24.0
Lokakuu	24.6	16.0
Marraskuu	19.8	17.0
Joulukuu	21.8	17.0
Ei tietoa	0.0	0.0

Onnettomusseurantaraportti

KUNTA LAHTI. kuolemaan.joht.onnettomuudet ja loukkaant.joht.onnettomuudet ja omaisuusvahinkoon.joht.onnett. 2017.1-2021.12

Viimeisin vuosi verrattuna edellisen vuosien keskiarvoon.

Tieliikenneonnettomuuksien määrä onnettomuusluokittain



	2017-2020	2021
Yhteensä (keskiarvo)	269.8	197.0
Yksittäisönn.	54.8	48.0
Kääntymisönn.	20.0	15.0
Ohitusönn.	21.6	14.0
Risteämisönn.	34.0	26.0
Kohtaamisönn.	6.6	7.0
Peräänajo-önn.	37.2	24.0
Mopediönn.	9.2	0.0
Polkupyöräönn.	20.6	18.0
Jalankulkijaönn.	11.4	9.0
Hirvionnett.	4.6	6.0
Peuraönnett.	0.6	0.0
Muu eläinönnett.	1.6	0.0
Muu önnett.	47.6	30.0
Ei tietoa	0.0	0.0