

Tervetuloa yhdistysiltaan!

Yhdistysillan 23.2. aikataulu

Klo 17.00-18.00 Ajankohtaiset asiat

Vuosiavustukset ja avustussääntö (25min)

- Palvelupäällikkö Petteri Peltonen

Timmin tilanne (10min)

- Palveluasiantuntija Jenni Hannula

Vapaaehtoistoiminnan verkoston toiminta, lähellä.fi ja järjestöpisteen toiminta Palvelutorilla (5min)

- Alueellinen koordinaattori Hanna Virtanen

Tapahtumiin liittyvä vapaaehtoispankki (5min)

- Tapahtumakoordinaattori Tea Kosunen

Päijänne-Leader - yleishyödyllisten hankkeiden rahoitusmahdollisuudet (5min)

- Toiminnanjohtaja Anu Taipale

Kumppanuuspöytien jäsenhaku ja Osbu-ideointi (5min)

- Osallisuuskordinaattori Sanna Virta

Klo 18.00-18.30 Ryhmiin jako ja verkostoituminen pienryhmissä

Klo 18.30-19.00 (19.30) Palvelualueiden omat ryhmät/ teemaryhmät

LAVA, Miten Timmi toimii

- Selaajanäkymä Timmi-tilavarausjärjestelmässä
- Tilojen varaaminen rekisteröityneenä käyttäjänä (suomi.fi)
- Tilojen varaaminen kirjastokortilla kirjastossa

JÄRVI, Vapaaehtoisverkosto, lähellä.fi ja järjestöpisteen toiminta

MERI, Vapaaehtoispankki

OLKKARI, Päijänne-Leader - yleishyödyllisten hankkeiden rahoitusmahdollisuudet

LAINE, Nuorisopalvelut

OLKKARI, Liikuntapalvelut



Lahti

Vuosiavustukset ja avustussääntö

Yhdistysilta 23.2.
Petteri Peltonen

24.2.2023



Vuosilavustukset ja avustussääntö

<https://www.lahti.fi/kaupunki-ja-paatoksenteko/osallistu-ja-vaikuta/avustukset/>

Lahti

Timmi - tilavarausjärjestelmä

24.2.2023

Lahti-Piste / Jenni Hannula

Timmin lyhyt oppimäärä

Kaupunkitasoinen tilavarausjärjestelmä

- Ollut käytössä Lahden kaupungilla sisäisesti tilojen käytön hallinnoinnissa erityisesti Liikuntapalveluissa
- Järjestelmä uusiutunut syksyllä 2021
- Rajapinta useisiin ulkoisiin ja kaupungin järjestelmiin, esimerkiksi avainhallintaan, opetus- ja oppilasjärjestelmiin, lajiliittojen järjestelmiin, MO365
- Järjestelmä mahdollistaa uutta, ketterämpää avaimetonta kulkua kohteissa tilavarausten yhteydessä mm. liikuntatiloissa



Kirjautuminen järjestelmään

Valitse itsellesi sopiva tapa kirjautua sisään tai vain selailu ilman kirjautumista



Selailen kirjautumatta

Voit selailla tiloja ja tuotteita ilman sisäänkirjautumista. Varaaminen vaatii sisäänkirjautumisen järjestelmään.



Rekisteröidyn tai kirjaudun Suomi.fi-tunnistuksella

Voit rekisteröityä tai kirjautua järjestelmään vahvalla suomi.fi-tunnistuksella. Ensimmäisellä kirjautumiskerralla sinulle luodaan tili järjestelmään. Saat tämän jälkeen myös tunnuksen ja salasanan, jolla voit kirjautua. Sinun on uusittava suomi.fi-tunnistus määräajoin, jotta voit varata kaikkia järjestelmässä olevia tiloja ja tuotteita.



Tunnus ja salasana

Saat tunnuksen ja salasanan rekisteröitymällä ensin järjestelmään.



Kirjastokortti

Voit varata kirjaston tiloja rekisteröitymättä. Sinun tulee kuitenkin kirjautua järjestelmään kirjastokortilla ja pin-koodillasi. 3D-tulostuksen varaaminen vaatii rekisteröitymisen. Auditorion varaustilanteen voit tarkastaa, mutta varaaminen ei ole mahdollista Timmin kautta.



Järjestelmää voit käyttää viimeisimmällä tai viimeistä edeltävällä versiolla seuraavista selaimista: Microsoft Edge (mobiiliversio ei ole tuettu), Firefox, Chrome, Safari

Timmin nykytila

Tilavarausjärjestelmän kehitys

- Tarkoituksena mahdollistaa myös kuntalaisen/ulkopuolisen asiakkaan varaukset tiloihin, laadukkaamman ja läpinäkyvämmän tilojen hallinnan, sekä kaupunkitasoisen käyttöasteen raportoinnin
- Tällä hetkellä kuntalaiset voivat varata tiloja Palvelutorilta ja pääkirjastolta, selailunäkymä esimerkiksi liikunnan tiloihin on myös mahdollista
- Timmiin nimitetty kaupunkitasoinen operatiivinen kehitysryhmä, jossa edustajisto kaupungin eri palvelualueilta
- Ketterä yhteistyö Timmi Softwaren kanssa



Varauskalenteri

Voit etsiä varauskalenterilta tarkoitukseesi sopivaa tilaa tai tarviketta sekä vapaata aikaa. [Avaa lisäohjeistus](#)

Tilat Tarvikkeet

Hae tilaa hakusanalla

Voit etsiä tilaa esim. nimellä, käyttötarkoituksella tai tar

Mihin haluan käyttää tilaa

Valitse

Resurssiprofiili

Tilat aakkosittain

Valitse

Timmin kehittäminen

Seuraavat askeleet

- Monitoimitilat – valtakunnallinen DigiOne-järjestelmä ja rajapinta Timmin kanssa
- Paavola kampus – Pilotointina kokonaisuuden vieminen Timmi-tilavarausjärjestelmään ja rajapinnat monitahoiset toimijat
- Liikuntapalveluiden sähköinen asiointi – vaiheittain avataan tiloja ulkopuolisen asiakkaan varattavaksi. Ensimmäisenä urheilukeskuksen kokoustilat.
- Puolesta asiointi – Suomi.fi –tunnistautumispalvelun hyödyntäminen yhdistysten puolesta asiointiin tunnisteena
- Mahdollisten uusien kokonaisuuksien tunnistaminen ja palvelualueiden uudet kokonaisuudet



Varauskalenteri

Voit etsiä varauskalenterilta tarkoitukseesi sopivaa tilaa tai tarviketta sekä vapaata aikaa. [Avaa lisäohjeistus](#)

Tilat Tarvikkeet

Hae tilaa hakusanalla

Voit etsiä tilaa esim. nimellä, käyttötarkoituksella tai tarvitsemillasi varusteill

Mihin haluan käyttää tilaa

Kokous

Resurssiprofiili

Tilat aakkosittain

Valitse useita tiloja

Säilytä aiemmin valitut tilat

Lahden Palvelutori, Aalto

Kauppakeskus Trio, Aleksanterink. 18 A, 15140, Lahti

Tilatyyppi: Kokoustila
Käyttötarkoitus: Kokous, Kokous, neuvottelu, työskentely
Koko: 16 hlö
Lisätiedot: Koko 24,5 m².Tilassa suurikokoinen näyttö ja soundbar/kamera -ratkaisu. Teams laajennus, kameraohjauksella toimiva näyttö. Lisäksi siirrettävä kirjoitustaulu.
WWW-osoite: www.lahti.fi/kaupunki-ja-paatoksenteko/palvelutori/palvelutorin-tilat/

Lahden Palvelutori, Harju

Kauppakeskus Trio, Aleksanterink. 18 A, 15140, Lahti

Lahden Palvelutori, Joki

Kauppakeskus Trio, Aleksanterink. 18 A, 15140, Lahti

Lahden Palvelutori, Järvi

Kauppakeskus Trio, Aleksanterink. 18 A, 15140, Lahti

Lahden Palvelutori, Klubi

Kauppakeskus Trio, Aleksanterink. 18 A, 15140, Lahti

Lahden Palvelutori, Laine

Kauppakeskus Trio, Aleksanterink. 18 A, 15140, Lahti

Lahden Palvelutori, Meri

Kauppakeskus Trio, Aleksanterink. 18 A, 15140, Lahti

Lahden Palvelutori, Niemi

Kauppakeskus Trio, Aleksanterink. 18 A, 15140, Lahti

Lahden Palvelutori, Ulappa

Kauppakeskus Trio, Aleksanterink. 18 A, 15140, Lahti



Viikko Päivä



Ma Ti Ke To Pe La Su

Ke 22.2. Aalto	
07:00	00:00-08:00 Pt avautuu ma-pe klo 8
08:00	
09:00	
10:00	
11:00	
12:00	
13:00	
14:00	
15:00	
16:00	16:00-24:00 Pt tila sulkeutuu klo 16
17:00	
18:00	

Timmin kehittäminen

Timmiin apua arjessa?

- Timmi-tilavarauksen lisätietoja:

<https://www.lahti.fi/vapaa-aika/tilavaraukset/>

- Tilat, joissa Timmi on jo käytössä, voit saada varausten suhteen apua suoraan yksiköistä
- Timmin käyttöön tukea tarjolla Lahti-Pisteeltä arkisin klo 8-18
- Digituki Timmi-asiointiin kevään aikana tarjolla erilaisia klinikoita Lahti-Pisteellä.



Varauskalenteri

Voit etsiä varauskalenterilta tarkoitukseesi sopivaa tilaa tai tarviketta sekä vapaata aikaa. [Avaa lisäohjeistus](#)

Tilat Tarvikkeet

Hae tilaa hakusanalla

Voit etsiä tilaa esim. nimellä, käyttötarkoituksella tai tarvitsemillasi varusteill

Mihin haluan käyttää tilaa

Valitse

Resurssiprofiili

Tilat aakkosittain

Valitse

Valitse useita tiloja

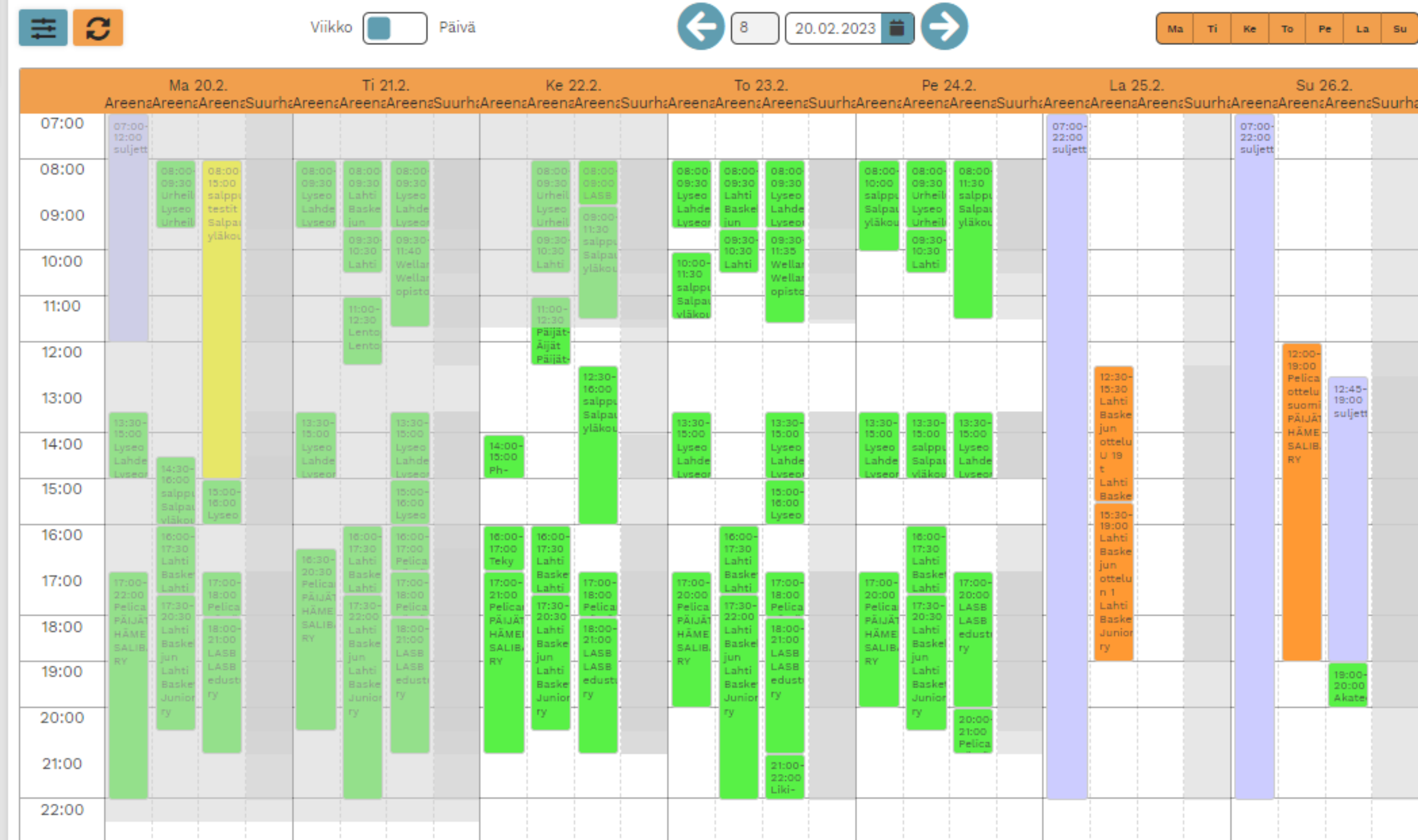
Säilytä aiemmin valitut tilat

Urheilukeskus liikunta, Arena 1 kenttä/ei katsomoa
Urheilukeskus, 15110, Lahti

Urheilukeskus liikunta, Arena 2 pääareena/parketti
Urheilukeskus, 15110, Lahti

Urheilukeskus liikunta, Arena 3 kenttä/sivukatsomo
Urheilukeskus, 15110, Lahti

Urheilukeskus liikunta, Suurhalli Arena koko tila
Urheilukeskus, 15110, Lahti



Asioidaan yhdessä – Lahti-Piste

Jenni Hannula
palveluasiantuntija
+358 44 482 6291
Jenni.hannula@lahti.fi



**PÄIJÄT-HÄMEEN
VAPAAEHTOISTOIMINNAN
VERKOSTO**

phvapaaehtoistoiminta.fi
@phvapaaehtoistoiminta

**Lahden kaupungin
YHDISTYKSILTÄ**

23.2.2023

MIKÄ VERKOSTO?

- Verkostomme kokoaa vapaaehtoistoimintaa organisoivat ja vapaaehtoisvoimin toimivat tahot yhteen Päijät-Hämeessä
- Tuemme vapaaehtoistojointa järjestämällä koulutusta, virkistystä, tapahtumia ja vertaistuellisia tapaamisia
- Verkosto on avoin ja maksuton ja toimintaan voi osallistua omien resurssien mukaan
- Toiminta syntyy sen jäsenten toiveista, tarpeista ja ideoista yhdessä tehden – tule mukaan kokemaan yhteistyön voima!

MITÄ?

- Järjestöpiste on verkostomme toimijoiden ja yhteistyötahojen yhteinen toiminnallinen päivystyspiste
- Järjestöpisteellä esitellään toimintaa yhdessä suunnitellulla tavalla
- Järjestöpiste on myös toimijoiden olohuone, jossa voi piipahtaa lyhyestikin ja osallistua sen kertaiseen toimintaan, moikata kollegoita ja viettää pienen kiireettömän hetken oman toiminnan organisoimisen lomassa.

MIKSI?

- lisätään yhteistyötä yhdessä tekemällä
- edistetään vapaaehtoistoiminnan mahdollisuuksia alueella
- toimiminen ja osallistuminen auttavat hahmottamaan omaa merkitystä ja vaikuttamismahdollisuuksia suhteessa ympäröivään yhteiskuntaan
- Vapaaehtoistoiminta on lähes kaikille sopiva erityislaatuinen ja erinomainen toimintatapa, jossa osallistumisen kynnys on matala ja merkityksellisyyden tunteen lisääntyminen taattaa

KENELLE?

- kaikille avoin

MISSÄ JA MILLOIN?

- palvelutorin Paja-tilassa
(Kauppakeskus Trio, 2. krs)

Ke 15.2. klo 15-18

Ke 15.3. klo 15-18

Ke 19.4. klo 15-18

Ke 10.5. klo 15-18



JÄRJESTÖPISTE



lähellä.fi

JÄRJESTÖJEN TARJOAMA TOIMINTA JA VAPAAEHTOISTEHTÄVÄT YHDEN OSOITTEEN TAKAA



Lähellä.fi-palvelun tarkoituksena on helpottaa ihmisten hakeutumista hyvinvointia ja terveyttä edistävän yhdistystoiminnan pariin.



Palvelu on suunnattu yhdistysten ja yhteisöjen edustajille, jotka haluavat osallistujia toimintaansa ja tarvitsevat aktiiveja ja vapaaehtoisia.



Uudistuva Lähellä.fi-palvelu kokoaa yhdistysten ja muiden yleishyödyllisten toimijoiden toimintaa yhteen paikkaan. Palvelu on osa valtakunnallista Lähellä.fi -verkostoa.



Kuntalaiset ja kunnissa asiakastyötä tekevät löytävät palvelusta tietoa yhdistysten tarjoamasta tuesta ja toiminnasta.

OTA YHTEYTTÄ, KYSY LISÄÄ JA ILMOITTAUDU MUKAAN JO TÄNÄÄN!

Päijät-Hämeen vapaaehtoistoiminnan verkosto

Alueellinen koordinaattori

Hanna Virtanen

050-436 2251

hanna.virtanen@lahdenlahimmaispalvelu.fi

Virtaa vapaaehtoistyöhön -toiminta (STEÄ)



LAHDEN LÄHIMMÄISPALVELU RY



JÄRJESTÖPISTE



**HARRASTA
HYVÄÄ**

Lahti

Lahten kaupungin vapaaehtoispankki tapahtumille

Yhdistysilta 23.2.2023

24.2.2023

Lahten kaupungin tapahtumapalvelut

Lahden kaupunki vapaaehtoisrekrytoinnin koordinoijana

- Lahden kaupunki on joidenkin suur tapahtumien sopimuksissa sitoutunut auttamaan tapahtumien vapaaehtoisrekrytoinnissa. Tästä syntyi ajatus synnyttää järjestelmä, joka voisi jatkossa auttaa laajemminkin tapahtumia ja olla pysyvästi yksi Lahden tapahtumavahvuuksista.
- Vapaaehtoispankille on kaavailtu myös syvempiä merkityksiä kuten syrjäytymistä ehkäisevää toimintaa, vaihtoehtoista työllistämistä eli myös kulttuurista ja sosiaalista vaikuttavuutta.
- Tavoitteena on luoda vapaaehtoispankista ja –rekrytoinnista yksi yhtenäinen järjestelmä ja pitkäaikainen sekä pysyvä malli tapahtumien vapaaehtoisrekrytoinnille Lahdessa.
- Vapaaehtoispankin kokonaiskoordinaatio on Lahden kaupungin tapahtumapalveluilla.
 - Rekrytointi, yleinen viestintä, koulutukset
- Tapahtumakohtainen koordinaatio on tapahtumajärjestäjällä.
 - Työvuorot, tarkemmat tehtävät, tapahtumakohtainen viestintä.

Tapahtumakesän 2023 vapaaehtoispankin testitapahtumat

Vapaaehtoisia rekrytoidaan viiteen tapahtumaan kesällä 2023:

- FNLD GRVL
- IRONMAN 70.3 Lahti
- Kalevan kisat
- SM-viikko
- VinFast IRONMAN 70.3 World Championship

Vapaaehtoistarve on vähintään 2000 vapaaehtoista.



Rekrytoinnin toteutus

- Rekrytointi on avattu tammikuussa 2023 ja ilmoittautuminen tapahtuu GateHQ-järjestelmän kautta.
- Tapahtumiin ja tapahtumien eri vapaaehtoistehtäviin on mahdollista tutustua osoitteessa www.lahti.fi/suurtapahtumavuosi.
- Ilmoittautumisen yhteydessä vapaaehtoinen valitsee GateHQ:ssa tärkeysjärjestyksessä kolme eri kategoriaa, jossa haluaa työskennellä. Esim. kilpailu, turva, yleisöpalvelut, logistiikka, rakentaminen, hallinto, ensiapu, ympäristö jne.
- Tapahtuman järjestäjä on yhteydessä ilmoittautuneisiin vapaaehtoisiiin pian sen jälkeen, kun ilmoittautuneiden ja tietojen siirron hyväksyneiden vapaaehtoisten tiedot siirretään tapahtuman järjestäjän käyttöön Lahden kaupungin toimesta.
- Seuroille ja yhdistyksille on mahdollista maksaa korvaus IRONMAN 70.3 Lahti ja IRONMAN 70.3 MM-kisojen osalta.
 - Yhteydenotot korvauksiin liittyen ennen ilmoittautumisen tekemistä: tapahtumapalvelut@lahti.fi

Mitä uutta vapaaehtoisille?

- Mahdollisuus osallistua erilaisiin koulutuksiin liittyen esimerkiksi asiakaspalveluun, vuorovaikutustaitoihin, esiintymiseen, hyvinvointiin ja stressinhallintaan, sekä tapahtumaturvallisuuteen,
- päästä tapaamaan tapahtuman järjestäjiä pikatreffien merkeissä ja muita vapaaehtoisia esim. lajikokeiluiden parissa.
- iso yhteinen kiitosjuhla syksyllä 2023.

Kiitos!

Tapahtumakoordinaattori

Tea Kosunen

p. 044 482 6824

tapahtumapalvelut@lahti.fi

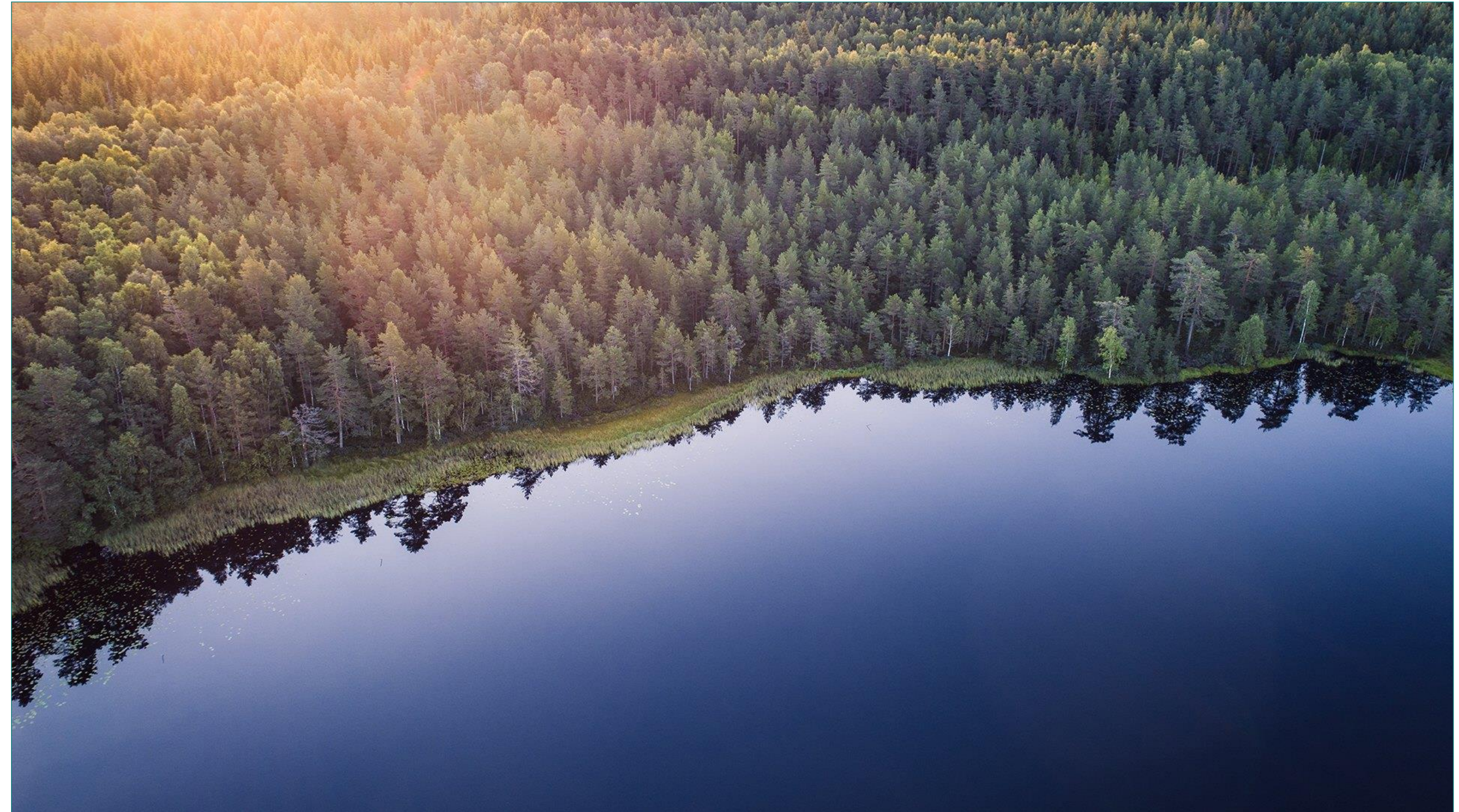
Ihmisten kokoisille ideoille!
www.leadertuomi.fi

YHTEISTYÖSSÄ:



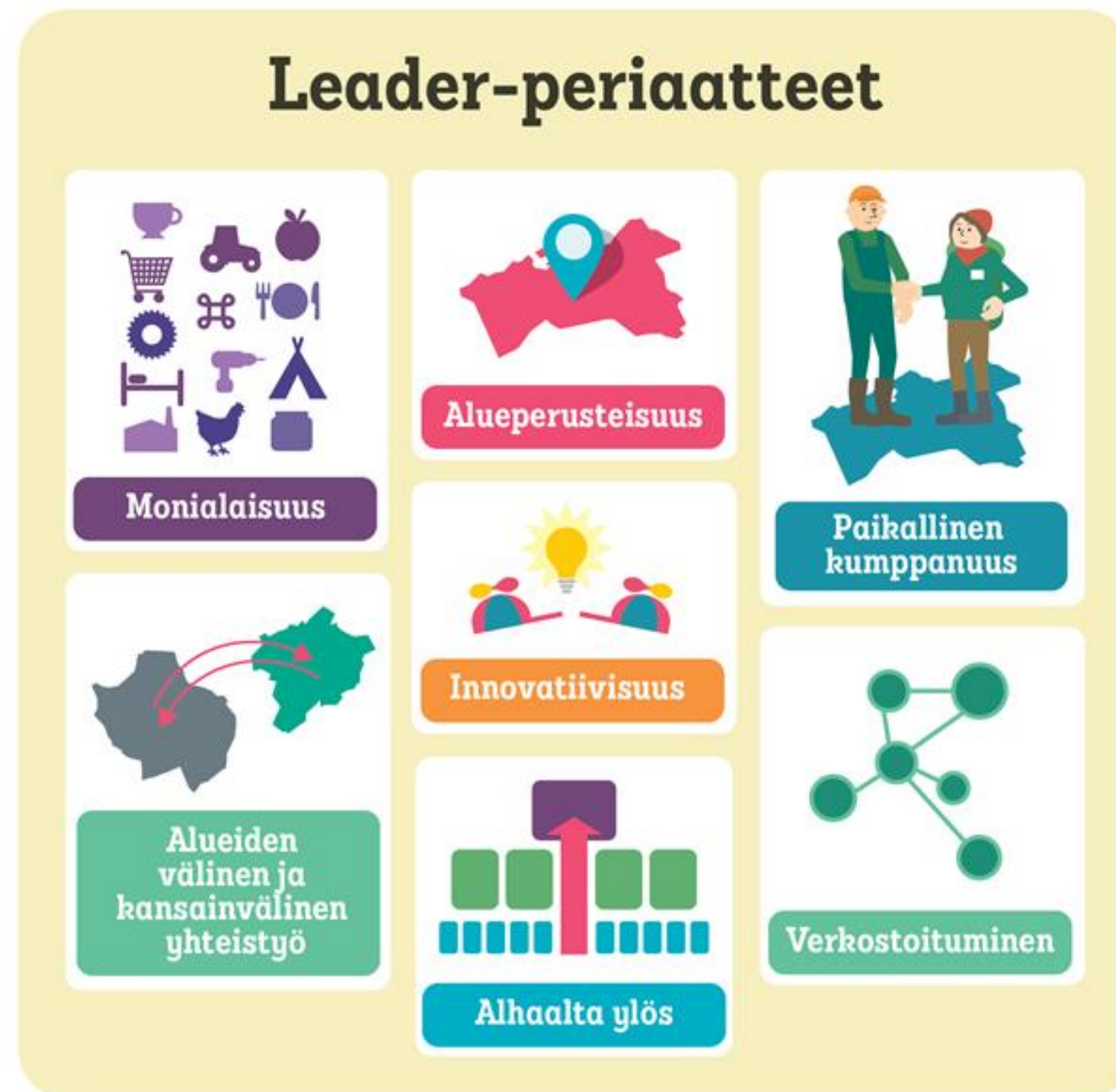
LEADER

Päijänne



Leader-toiminnan kulmakivet

Leader-periaatteet



Paikallinen päätöksenteko

Leader-ryhmän hallituksessa ovat edustettuina alueen asukkaat, yrittäjät, yhdistykset ja paikallinen julkinen hallinto. Kehittämiseen voivat osallistua kaikki. Toiminta perustuu alueen omaan kehittämisstrategiaan.



Leader-ryhmä ja strategia

- Suomessa yli 52 Leader-ryhmää
 - eli paikallista kehittämissyhdystä
 - eli paikallista toimintaryhmää
- Kaikilla maaseutualueilla
- Toiminta perustuu paikalliseen kehittämiss strategiaan



Leader-rahoitus

Yleishyödylliset kehittämishankkeet

Toiminnan kehittämistä uudella tavalla,
laajemmalla alueella, tms.
Ei yhdistyksen perustoimintaa.

Yleishyödylliset investointihankkeet

Tilojen kunnostamista,
liikuntafasiliteetteja, yms.

Alueiden väliset ja kansainväliset hankkeet

Yhteistyössä jonkun toisen toimijan kanssa
Yhteistyössä kansainvälisen kumppanin
kanssa

Yritysten erilaiset tuet

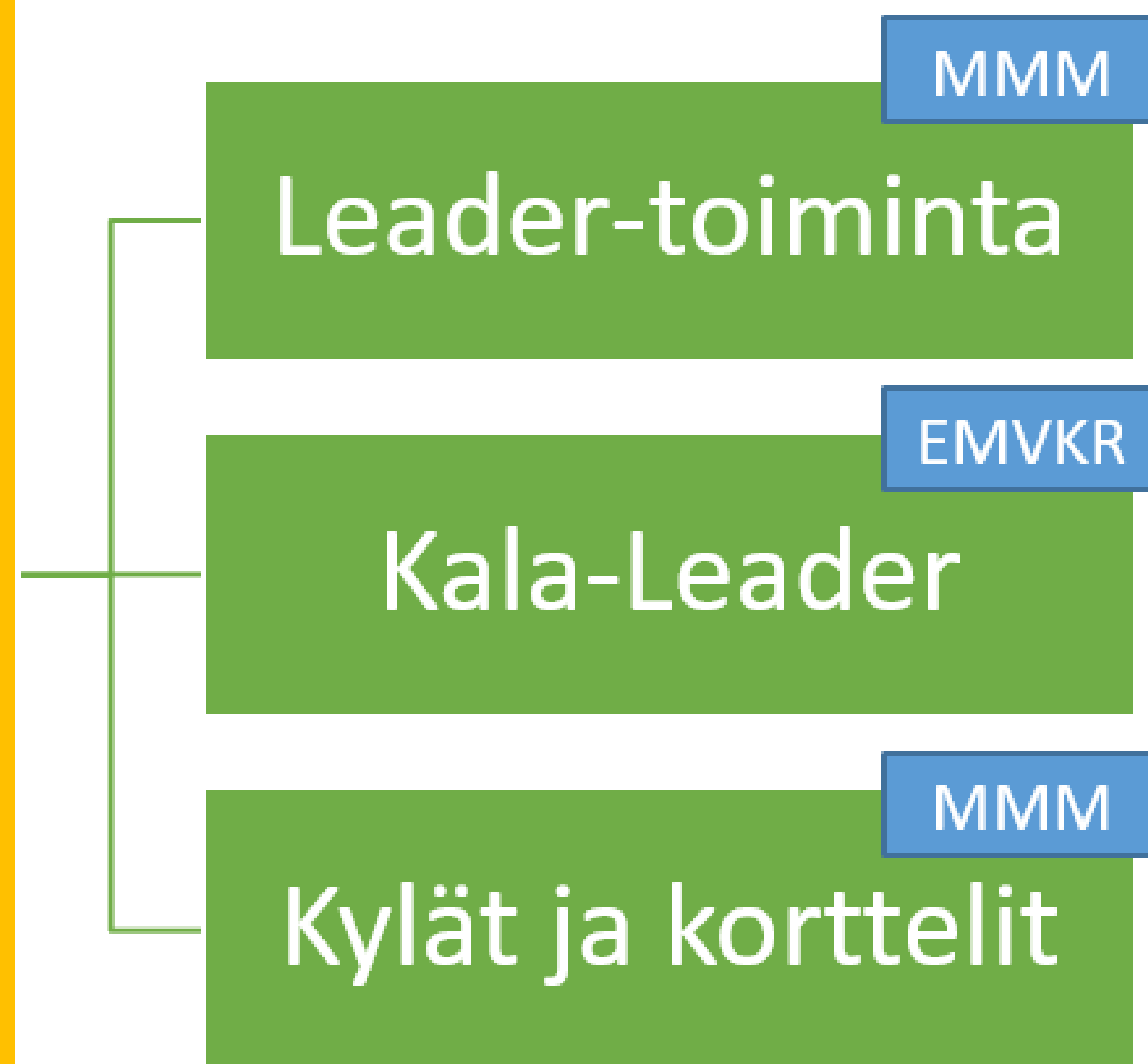
Yritystoiminnan aloittamiseen,
investointeihin, asiantuntijapalveluihin



**Leader-rahaa voi hakea kun on idea
ja intoa paikkakuntansa kehittämiseen.**

Ohjelmakausi 2023 - 2027

Päijänne-Leader ry strategia
2021-2027



Toiminnan painopisteet

Leader

Pitovoimainen Päijät-Häme

Yhteisöllisyys, kumppanuus, älykkäät ja kestävät kylät, sujuva arki, lapset ja nuoret

Vetovoimainen Päijät-Häme

Yrittäjyys, monipaikkaisuus, varautuminen

Lumovoimainen Päijät-Häme

Puhdas luonto, vesistöt, lähiruoka, elämykset

Kala-Leader

Innovaatiot, alan kehittyminen

Ympäristötoimet

Raaka-aineen saannin varmistaminen

Monirahastoisuus

Päijät-Hämeen Kylät

Maallemuuton edistäminen

Talkoohengen nostatus

Paikallisen yhteistyön lisääminen

Hyvän elämän Päijät-Häme – Päijänne-Leader ry:n kehittämisstrategia vuosille 2023–2027

Pitovoimainen Päijät-Häme muodostuu alueen ihmisten kokemuksista ja havainnoista. Tavoitteena on pitää alue vahvana asumisen ja elämisen alueena lisäämällä osallisuutta sekä kehittämällä sujuvia arjen palveluja, hyvinvointia ja turvallisuutta.

Vetovoima kuvaa sitä, miltä alue näyttäytyy ulkopuolisten silmin. Vetovoimaisuus on yksi avaintekijöistä siinä, kuinka Päijät-Hämeen alue menestyy tulevien vuosien ja vuosikymmenten kilpailussa uusista asukkaista ja yrityksistä.

Päijät-Hämeen **lumovoima** rakentuu luonnosta, kulttuurista ja ruuasta. Alueen lumovoimaa hyödynnetään hyvinvoinnin parantamisessa sekä matkailun kehittämisessä. Tavoitteena on, että Päijät-Häme on erottuva ja ainutlaatuinen, vetoaa positiivisiin tunteisiin ja tuottaa elämyksiä.



Leader-toiminta Päijät-Hämeessä 2023 -



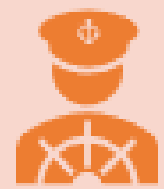
- Etpähä ry:n kehittämistoiminnan siirtyminen 1.1.2023 alkaen Päijänne-Leader ry:lle
 - Etpähä purkautuu kevään 2023 aikana
- Kehittämisstrategialle saatu 7,6 milj. euron julkista rahoitusta vuosille 2023-2027.
- Haku hankkeille avautuu Hyrrässä ehkä huhti-kesäkuussa. Päätöksiä siitä n. kahden kuukauden päästä.
- Vain sähköinen haku. Suomi.fi- tunnukset kuntoon!

Leader-hankkeissa apuna



Yleishyödylliset kehittämishankkeet

Anu Taipale



Yleishyödylliset investointihankkeet ja yritystuet

Jukka-Pekka Jauhiainen



Yritystuet, etenkin spv ja yritysryhmät sekä kv-hankkeet

Joonas Karhinen



Maksuhakemusneuvonta

Virpi Kallioinen, JP Jauhiainen

Leader-toiminta

Anu Taipale
toiminnanjohtaja
040 764 2462

Virpi Kallioinen
hankeneuvoja/talouspäällikkö
044 770 0174

Anna Koskinen
talouspäällikkö
044 771 4073

Joonas Karhinen
yritysaktivaattori
044 767 1314

Jukka-Pekka Jauhiainen
Johtava asiantuntija
040 087 6442

Sisä-Suomen Kalaleader

Janne Ruokolainen
kalatalousaktivaattori
044 712 4209

Janne Niemimäki
kalatalouskoordinaattori
044 744 0396

Päijät-Hämeen Kylät

Tiina Västilä
kyläaktivaattori
044 712 4208

Sähköposti: etunimi.sukunimi@paijanne-leader.fi
Paitsi jp.jauhiainen@paijanne-leader.fi

Ihmisten kokoisille ideoille!
www.leadersuomi.fi



LEADER
Päijänne



**Hae mukaan Lahden
kumppanuuspöytiin**

LAHTI

Kumppanuuspöytien jäsenhaku

Lahden kaupunki perusti vuonna 2021 neljä alueellista kumppanuuspöytää edistämään asukas- ja lähidemokratiaa toimialueilla.

Uudelle jäsenkaudelle 1.6.2023 – 31.5.2025 haetaan nyt yhteistyökykyisiä ja paikallistoiminnasta kiinnostuneita lahtelaisia. Jäseniksi haetaan kaupunkilaisia, jotka haluavat tehdä yhdessä asukkaitensa näköistä kaupunkia. Hakuaikaa on **28.2. asti**.

Kumppanuuspöytien toiminnan tarkoituksena on **kehittää tiiviissä yhteistyössä** alueella toimivien yhteisöjen, toimijoiden, kuntalaisten, päättäjien ja kaupunkiorganisaation kanssa **asukkaiden hyvinvointia ja alueiden elinvoimaa sekä edistää paikallista toimintaa, yhteistyötä, osallisuutta ja vuorovaikutusta.**

www.lahti.fi/kumppanuuspoydat

LAHTI



#OmaLahti

Ideoi. Kehitä. Äänestä.

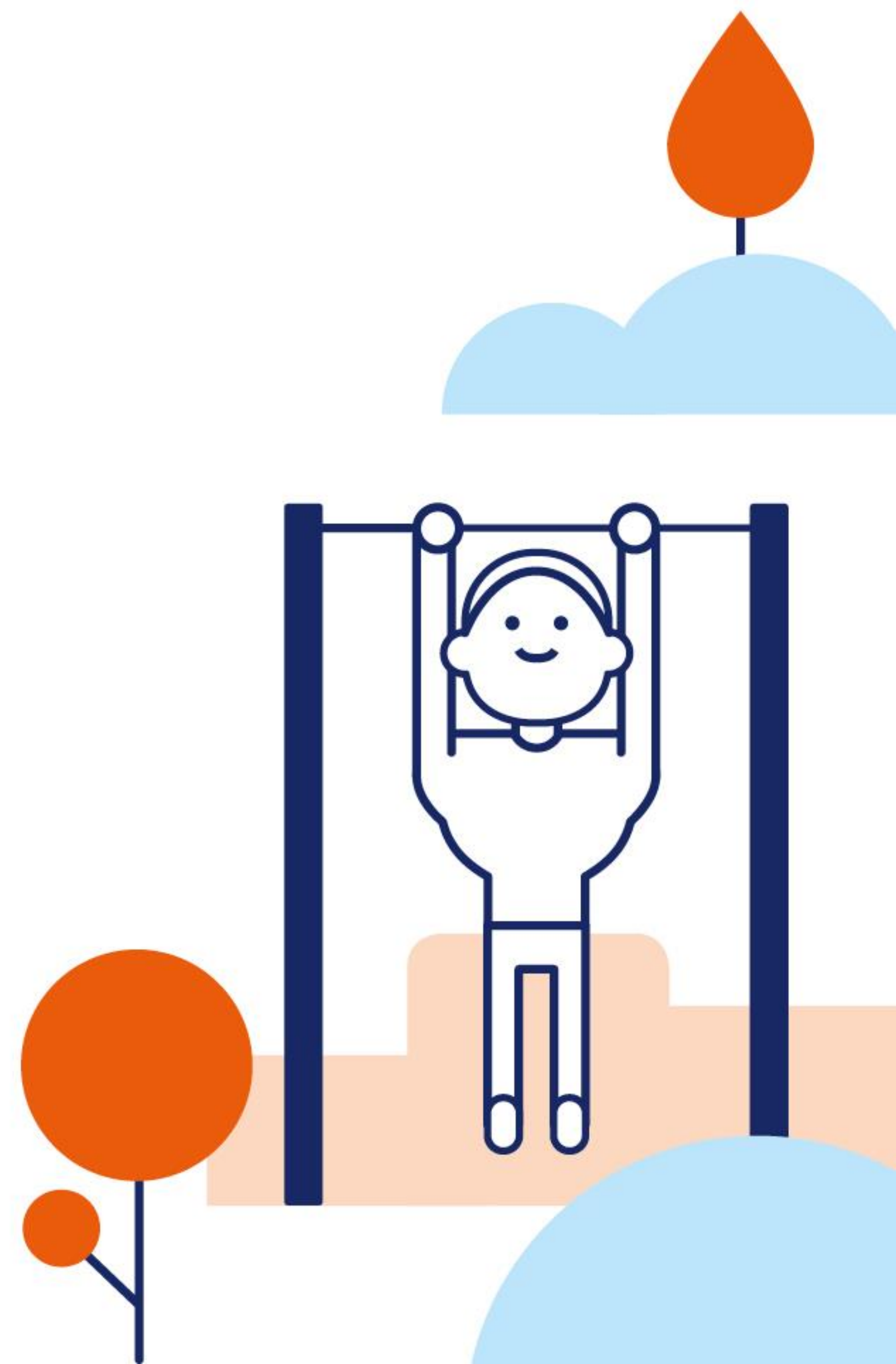
Osallistuva budjetointi Lahdessa 2023

#OmaLahti OSBU

- Jätä ideasi 5.3. mennessä osoitteessa lahti.fi/osbu
- Idean voi jättää myös soittamalla osbu-telefooniin 045 4906 350
- Teemat 2023: ympäristö, yhteisöllisyys, hyvinvointi, kestävyys
- Määräraha ideoiden toteutukseen 200 000 € vuonna 2024

Tulevat ideointipajat

- ti 28.2. klo 14-16.30 Nastolan kirjasto, Toritie 6
- ke 1.3. klo 14-16 Avoin Olkkari, Kasakkamäentie 8



Ideoi.

Ideointivaihe
16.1.–5.3.

Kuka tahansa lahtelainen voi ehdottaa ideaa Lahden kaupungille osoitteessa lahti.fi/osbu.

Ehdotuksia voi esittää sekä omalle asuinalueelle että koko kaupunkialueelle.

Ehdotuksen tulee liittyä johonkin neljästä teemasta ja idean tulee kuulua kaupungin toimivaltaan sekä tehtäviin.

Kehitä.

Yhteiskehittämisyvaihe
24.4.–5.5.

Kaupungin asiantuntijat arvioivat saapuneet ehdotukset. Ne, jotka kaupungin on mahdollista toteuttaa, etenevät yhteiseen kehittämiseen ja/tai äänestykseen.

Yhdessä ideoista työstetään suunnitelmia. Yhteiskehittäminen tapahtuu kaikille avoimissa työpajoissa, hybridinä tai verkossa.

Äänestä.

Äänestysvaihe
22.5.–11.6.

Suunnitelmia voivat äänestää kaikki lahtelaiset kaupungin verkkosivuilla lahti.fi/osbu, palvelutorilla ja kirjastoissa.

Kaupunki päättää hankkeista ja toteuttaa eniten ääniä saaneet ehdotukset.