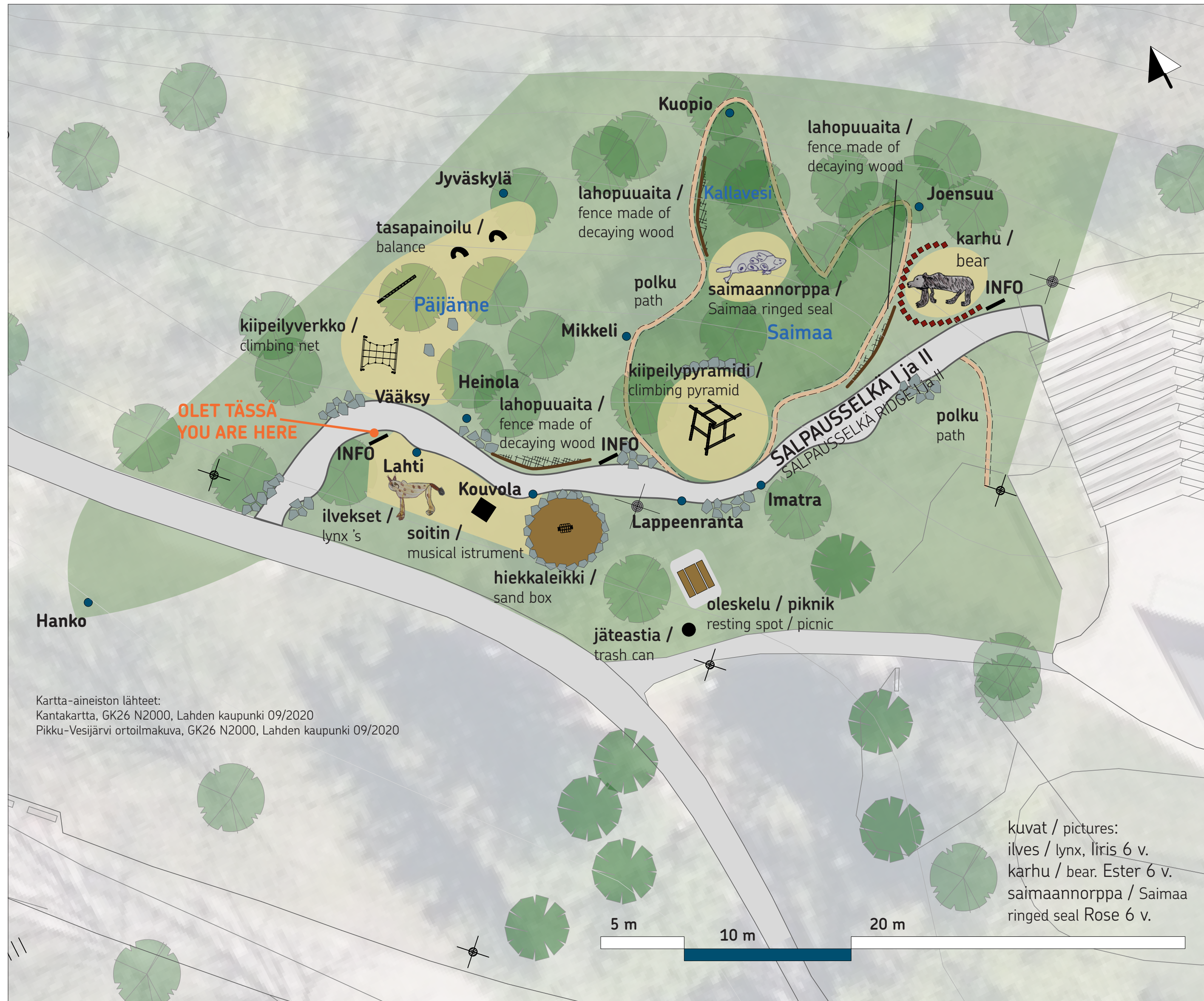


TERVETULOA SEIKKAILUPAIKKAAN!



Kartta-aineiston lähteet:
Kantakartta, GK26 N2000, Lahden kaupunki 09/2020
Pikku-Vesijärvi ortoilmakuva, GK26 N2000, Lahden kaupunki 09/2020

kuvat / pictures:
ilves / lynx, Iris 6 v.
karhu / bear, Ester 6 v.
saimaannorppa / Saimaa
ringed seal Rose 6 v.



Mannerjäätikkö ja Baltian jäärvi jääkauden lopulla noin 12 000 vuotta sitten / The continental ice sheet and the Baltic Ice Lake at the end of the Ice Age around 12,000 years ago

Kuvassa jääkauden lopulla eteläistä Suomea peittänyt Baltian jääjärvi sekä mannerjäätikkö silloin, kun sen reuna sijaitsi Toisen Salpausselän kohdalla. Kuvassa myös Suomen rajat, suurimpia järviä Salpausselkien pohjoispuolella sekä Itämeren nykyistä rantaviivaa.

The image shows the Baltic Ice Lake covering the southern part of Finland and the continental ice sheet when its edge was located at the Second Salpausselkä Ridge. Also shown are the borders of Finland, largest lakes north of the Salpausselkä Ridge and the present-day coastline of the Baltic Sea.

Kartta-aineistojen lähteet:
Suomen ympäristökeskus (Syke) 10/2023
Geologian tutkimuskeskus (GTK) 10/2023
Maanmittauslaitoksen Maastietokanta (MML) 10/2023
Aineistoja tyylitelty / yksinkertaistettu.

PIKKU-VESIJÄRVEN SEIKKAILUPAIKKA

ALUEEN HALLINTA
Kaupunkiympäristön palvelualue
Kaupunkitekniikka
Internet: www.lahti.fi
Palaute: e-asiointi.lahti.fi/puistot



ALUEEN KUNNOSSAPITO
Destia Oy
Puh. 03 814 2355



KALUSTON HOITO
Vihervarikko Oy
Puh. 045 634 1543
(ma pe 8-14)



LEIKKIALUEEN JÄRJESTYSSÄÄNNÖT ENGLISH ?

- o Huolehdi alueen siisteydestä
- o Ethän nosta lasta telineeseen, johon hän ei itse pääse - putoamisvaara
- o Muista jättää pyöräilykypärä pois leikin ajaksi
- o Älä jätä lasta valvomatta
- o Lemmikien ulkoiluttaminen alueella on kielletty
- o Ei talvikunnoissapitoa

Ilmoita havaitsemistasi vioista tai haitoista:

03 814 2355

Yleinen hätänumero / ENGLISH

112

Koordinaatit / osoite

Tervetuloa Salpausselkä-teemaiseen seikkailupaikkaan!

Seikkailupaikan halki kulkee polveileva polku, joka kuvastaa pienoisuudessa Salpausselkien aluetta. Salpausselät ovat jääkauden lopulla syntyneitä reunamuodostumia. Salpausselät kerrostuivat mannerjäätikön reunan eteen, kun sulavan jäätikön reunan vetäytyminen pysähtyi paikalleen. Jäätiköltä virtasi sulamisvesiä jäätikköjokina. Ne kuljettivat mukanaan valtavia määriä soraa ja hiekkaa, jota kerrostui jäätikköjokisuistoina eli deltoina jään reunaan. Lahden seudulla Salpausselät koostuvat pääosin vierekkäisistä deltoista. Seikkailupaikan polun varrelta löytyy kaupunkia, jotka ovat rakentuneet Salpausselälle. Kaupunkien nimet on merkitty puiisiin pylväisiin.

Lahden kaupungin kohdalta alkaa metsän rinteessä sijaitseva leikkialue, joka muodostaa kuvainnollisesti Suomen syvimmän järven, Päijänteen. Kiipeilyverkko kuvastaa Vääkyn kanavaa. Vääkyn kanava eli Vesijärven kanava on Asikkalassa sijaitseva kanava, joka yhdistää Vesijärven ja Päijänteen. Mikä kaupunki löytyy Päijänne-järven pohjoisosasta?

Imatran ja Lappeenrannan kaupunkien rannoilta alkaa Suomen suurin järvi Saimaa. Seikkailupaikalla on polku, joka

kulkee Saimaan ja Kallaveden ympäri. Mitä muita kaupunkia löydät Saimaan ympäriltä?

Seikkailupaikalla on lisäksi pussia eläinveistoksia, kiipeilytelineitä sekä hiekaleikkialue. Alueella on myös lahopuuaitoja, jotka muodostavat elinympäristöä lahoavasta puumateriaalista pitävälle eliölle. Leikkien lomassa voit istahtaa piknik-alueelle nauttimaan eväistä.

Toivotamme iloisia ja antoisia leikkejä koko perheen seikkailupaikassa!

Welcome to Salpausselkä themed adventure ground!

A meandering path travelling across the adventure ground symbolises the the Salpausselkä area in a miniature scale. The Salpausselkä ridges are ice-marginal formations dating back to the end of the Ice Age. They were deposited in front of the edge of the continental ice sheet when the retreat of the melting ice halted. Meltwater formed glacial rivers carrying huge quantities of gravel and sand, which were deposited as deltas at the ice edge. In the Lahti region, the

Salpausselkä ridges consist mainly of adjacent deltas. There are cities along the path of the adventure ground that have formed around Salpausselkä region. The names of these cities are marked on the wooden poles.

A play area on the hillside in the forest, that starts around Lahti-pole symbolises lake Päijänne. Päijänne is the deepest lake in Finland. The climbing net symbolises Vääkyn canal. The canal connects Lakes Vesijärvi and Päijänne. Which city is located in the northern end of the Päijänne lake?

Finland's largest lake Saimaa starts from the shores of the cities of Imatra and Lappeenranta. One of the paths of the adventure ground goes around Saimaa and Kallavesi. Which other cities can you find around Saimaa?

Adventure ground includes wooden animal sculptures, climbing nets and a sand box for playing. There are fences made of decaying wood designed to provide habitat for species that rely on decaying wood. The picnic tables and chairs in the area act as resting spots between the play.

Wishing you joyful moments at the adventure ground!



kuva / picture:
saimaannorppa / Saimaa ringed seal, Rose 6 v.
kuvat yläpalkissa / pictures at the top bar: ilves / lynx, Jade 6 v.
karhu / bear, Danil 6v. karhu / bear, Ester 6 v. ilves / lynx, Iris 6 v.