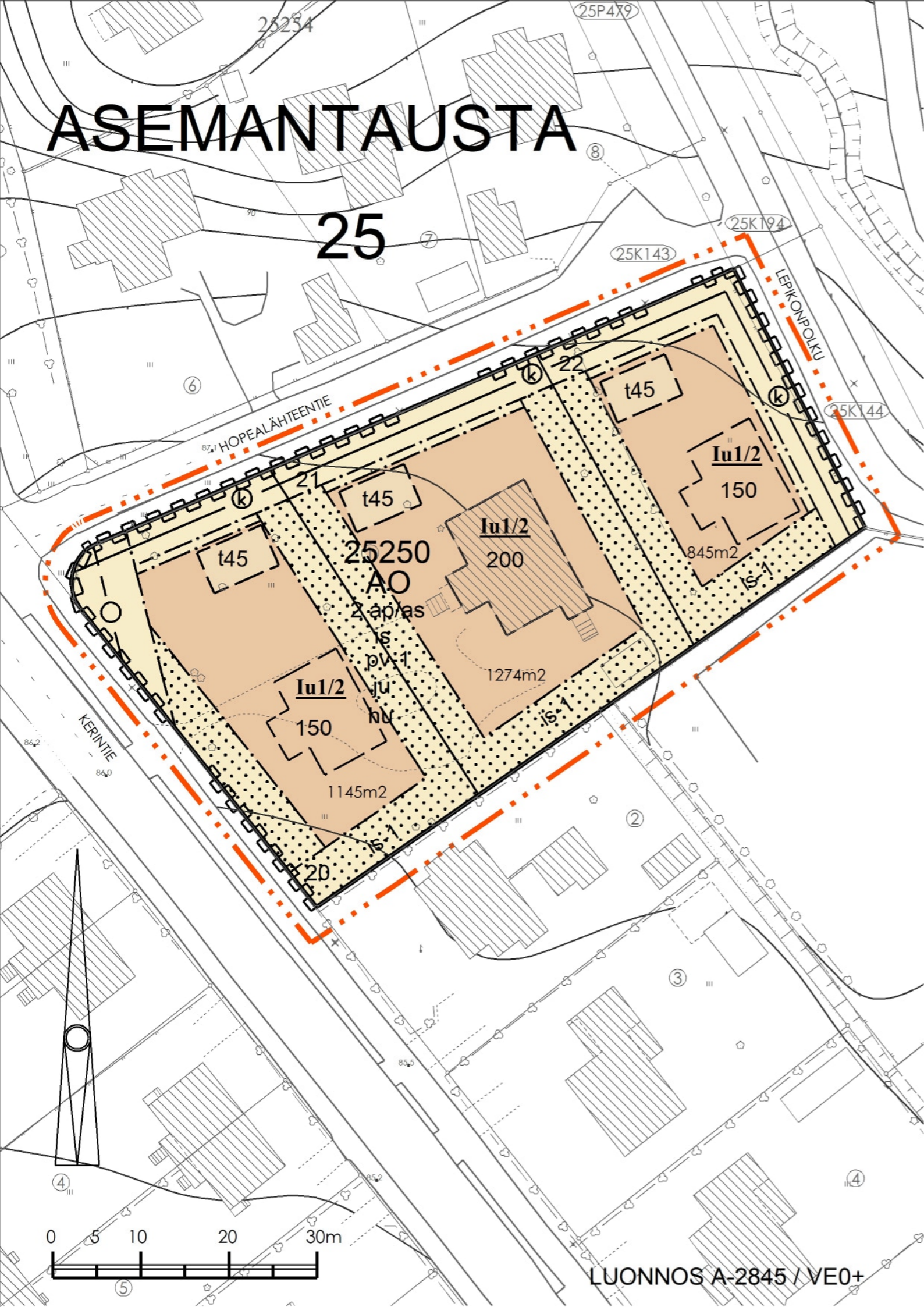


# ASEMANTAUSTA

## 25



- |    |                     |             |   |
|----|---------------------|-------------|---|
| 1  |                     | <b>AO</b>   | ASEMAKAAVAMERKINNÄT JA -MÄÄRÄYKSET<br>ERILLISPIENTALOJEN KORTTELIALUE.  |
| 2  |                     |             | 3 m KAAVA-ALUEEN RAJAN ULKOPUOLELLA OLEVA VIIVA.  |
| 3  |                     |             | KORTTELIN, KORTTELINOSAN JA ALUEEN RAJA.  |
| 4  |                     |             | OSA-ALUEEN RAJA.  |
| 5  |                     |             | OHJEELLINEN ALUEEN TAI OSA-ALUEEN RAJA.   |
| 6  |                     |             | OHJEELLINEN TONTIN RAJA.  |
| 7  | <b>25250</b>        |             | KORTTELIN NUMERO.   |
| 8  | <b>20</b>           |             | OHJEELLINEN TONTIN NUMERO.  |
| 9  | <b>150</b>          |             | RAKENNUSOIKEUS KERROSALANELIÖMETREINÄ.  |
| 10 | <b>I</b>            |             | ROOMALAINEN NUMERO OSOITTA RAKENNUSTEN, RAKENNUKSEN TAI SEN OSAN SUURIMMAN SALLITUN KERROSLUVUN.  |
| 11 | <b><u>Iu1/2</u></b> |             | ALLEVIIVATTU ROOMALAINEN NUMERO OSOITTA RAKENNUSTEN, RAKENNUKSEN TAI SEN OSAN EHDOTTOMASTI KÄYTETTÄVÄN KERROSLUVUN.   |
| 12 | <b><u>Iu1/2</u></b> |             | MURTOLUKU ROOMALAISEN NUMERON JÄLJESSÄ OSOITTA, KUINKA SUUREN OSAN RAKENNUKSEN SUURIMMAN KERROKSEN ALASTA ULLAKON TASOLLA SAA KÄYTTÄÄ KERROSALAAN LASKETTAVAKSI TILAKSI.  |
| 13 |                     | <b>t45</b>  | SIJAINNILTAAN OHJEELLISEN I-KERROKSISEN TALOUSRAKENNUKSEN RAKENNUSALA, JONKA KERROSALA SAA OLLA ENINTÄÄN 45 KERROSALANELIÖMETRIÄ.   |
| 14 |                     |             | OHJEELLINEN RAKENNUKSEN SIJAINTI.   |
| 15 |                     |             | ISTUTETTAVA ALUEEN OSA.   |
| 16 |                     | <b>is-1</b> | ISTUTETTAVA ALUE, JOLLE TULEE MUODOSTAA MONIKERROKSELLINEN JA MONILAJINEN KASVILLISUUSVYÖHYKE.  |
| 17 | <b>is</b>           |             | TONTTI TULEE RAJATA PENSASAIDOIN TAI PENSASRYHMIN KATUALUETTA VASTEN. TONTILLA OLEMASSA OLEVAA PUUSTOA ON PYRITTÄVÄ SÄILYTTÄMÄÄN. ISTUTETTAVINA LAJIKKEINA TULEE SUOSIA PERINTEISIÄ KOTIMAISIA KULTTUURIYMPÄRISTÖÖN SOPIVIA KASVILAJEJA JA -LAJIKKEITA. |
| 18 |                     | <b>k</b>    | KAASUJOHTOA VARTEN VARATTU ALUEEN OSA. ALUEEN OSALLE EI SAA ISTUTAA PUITA, EIKÄ SEN MAANPINNAN KORKEUTTA SAA OLEELLISESTI MUUTTA.   |
| 19 |                     | <b>o</b>    | MAANALAISTA JOHTOA VARTEN VARATTU ALUEEN OSA. ALUEEN OSALLE EI SAA ISTUTAA PUITA, EIKÄ SEN MAANPINNAN KORKEUTTA SAA OLEELLISESTI MUUTTA.  |
| 20 |                     |             | KATUALUEEN RAJAN OSA, JONKA KOHDALTA EI SAA JÄRJESTÄÄ AJONEUVOLIITTYMÄÄ.  |
| 21 | <b>2ap/as</b>       |             | MERKINTÄ OSOITTA, KUINKA MONTA AUTOPAIKKAA ASUNTOA KOHTI ON RAKENNETTAVA.   |
| 22 | <b>hu</b>           |             | HULEVEDET ON IMEYTTÄVÄ MAAPERÄÄN. PIHA-ALUEIDEN MAANPINTAA EI SAA PEITTÄÄ VETTÄ LÄPÄISEMÄTTÖMILLÄ MATERIAALEILLA.   |
| 23 | <b>pv-1</b>         |             | VEDENHANKINNALLE TÄRKEÄ POHJAVESIALUE. ALUEELLA EI SAA VAARANTAA POHJAVEDEN LAATUA EIKÄ MÄÄRÄÄ.   |
| 24 | <b>ju</b>           |             | JULKISIVUJEN TULEE OLLA PEITTOMAALATTUA PUUTA JA KATON SATULAKATTO. ASUINRAKENNUSTEN RUNKOSYVYYS SAA OLLA ENINTÄÄN 9 METRIÄ.  |