

Lahti

Aluepalveluohjelman ehdotus

Valmisteluvaiheen karttoja

-kaavavaranto

-palveludiversiteti

-saavutettavuus

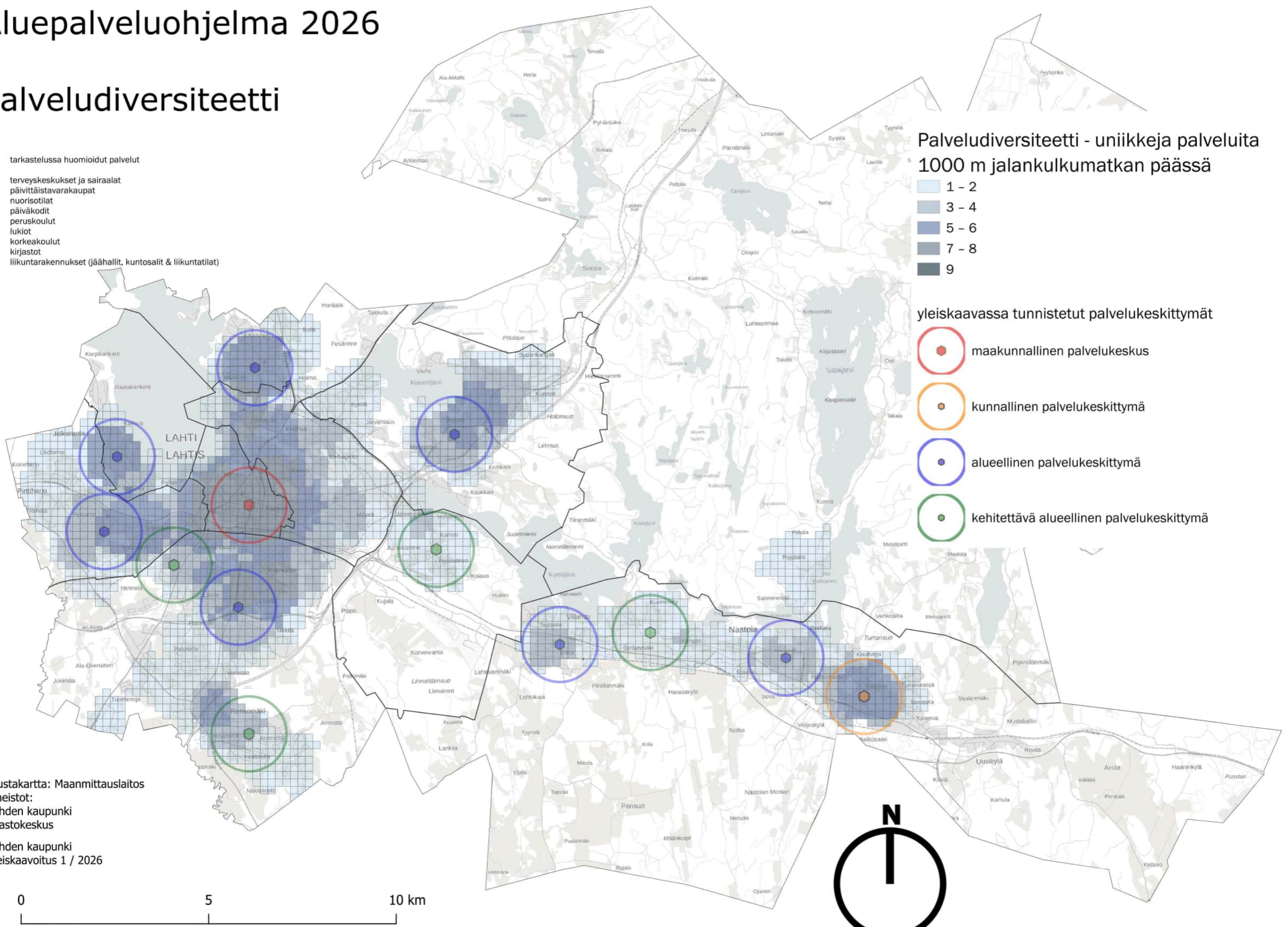
7.5.2026



Aluepalveluohjelma 2026

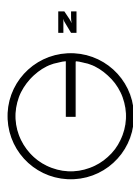
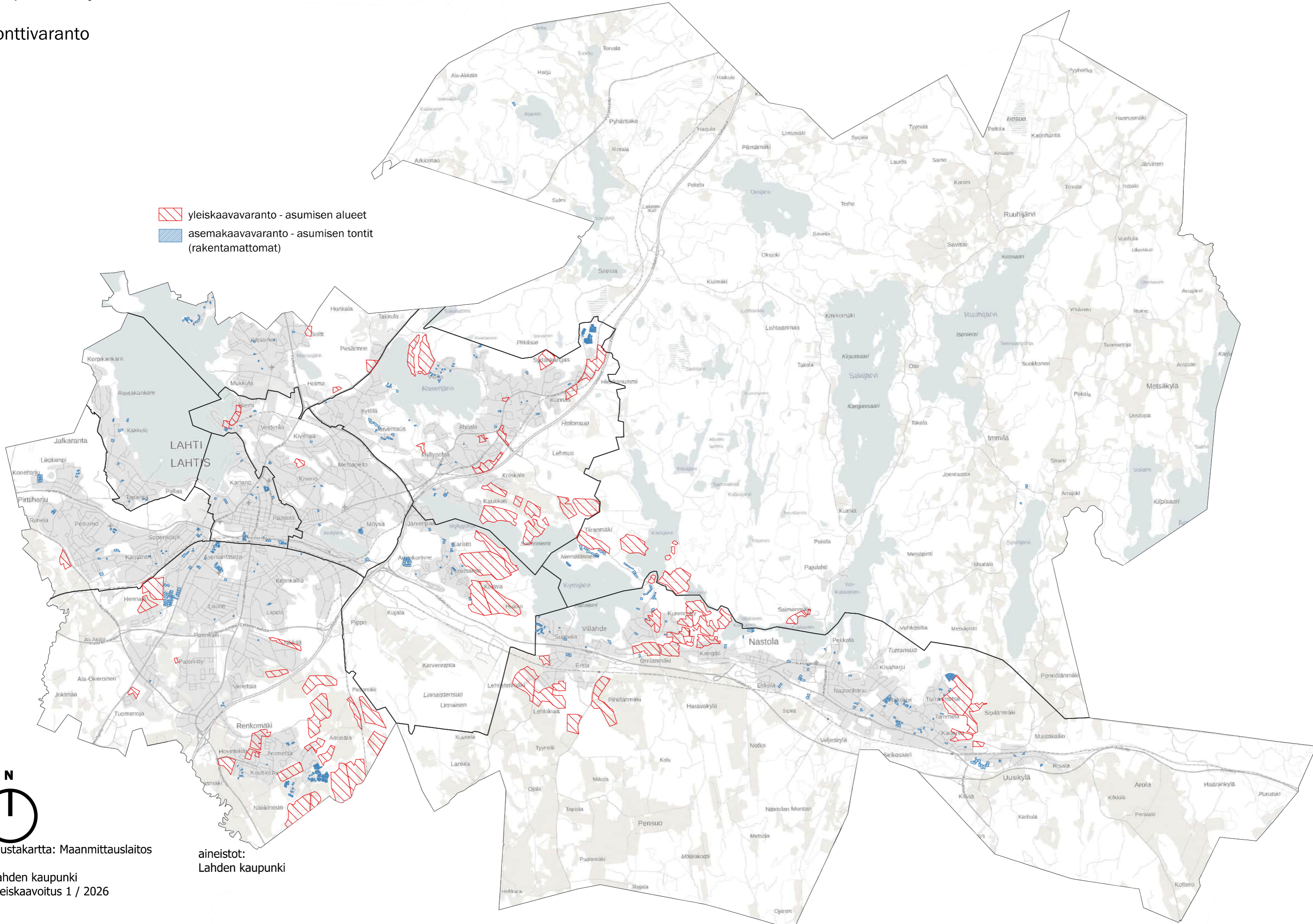
palveludiversiteetti

tarkastelussa huomioitavat palvelut

- terveyskeskukset ja sairaalat
- päivittäistavara-kaupat
- nuorisotilat
- päiväkodit
- peruskoulut
- lukiot
- korkeakoulut
- kirjastot
- liikuntarakennukset (jäähallit, kuntosalit & liikuntatilat)



-  yleiskaavavaranto - asumisen alueet
-  asemakaavavaranto - asumisen tontit (rakentamattomat)

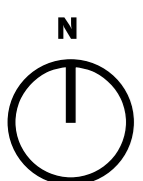
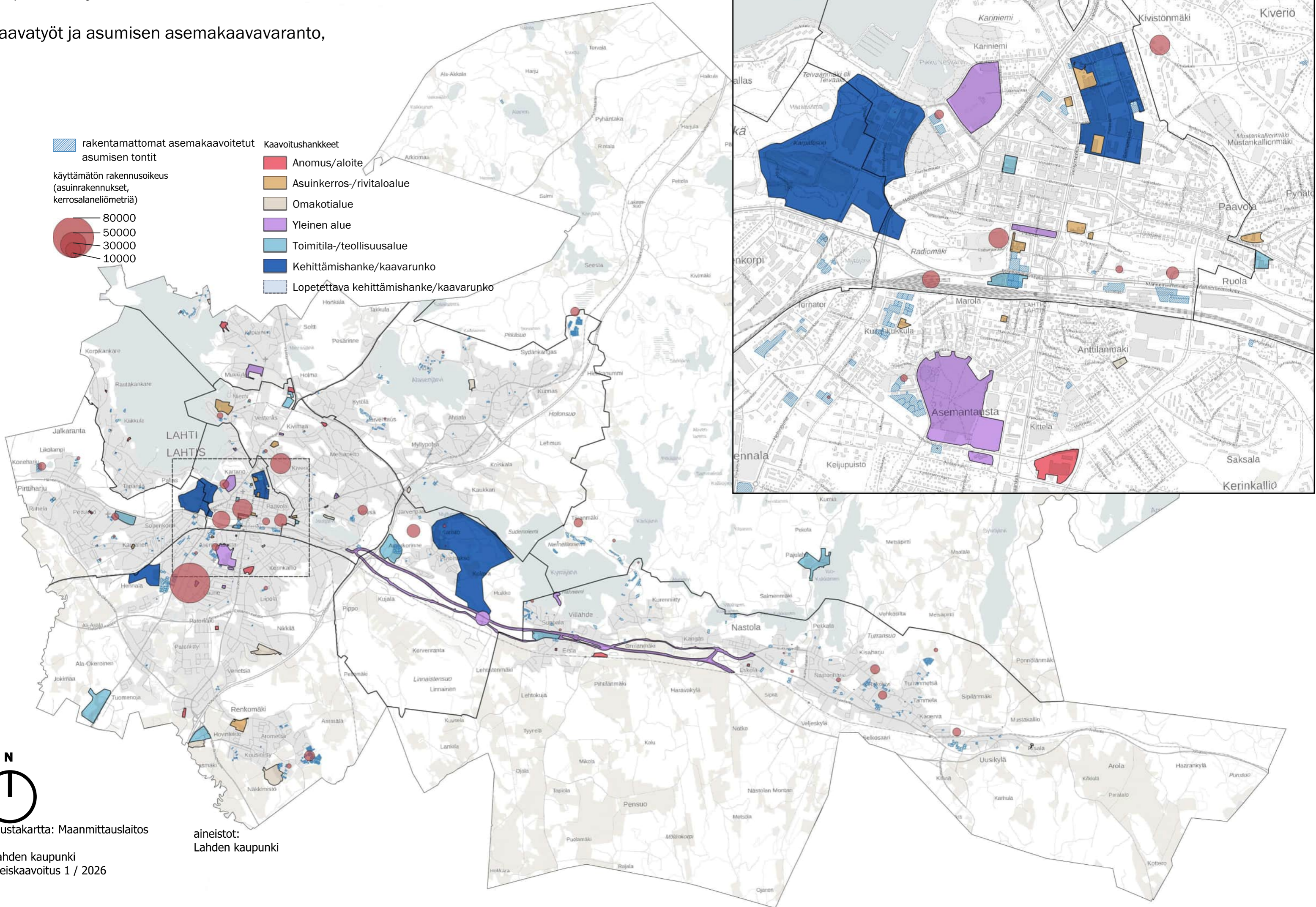


taustakartta: Maanmittauslaitos

aineistot:
Lahden kaupunki

- kaavatyöt ja asumisen asemakaavavaranto,

- rakentamattomat asemakaavoitetut asumisen tontit
- käyttämätön rakennusoikeus (asuinrakennukset, kerrosalaneliometriä)
 - 80000
 - 50000
 - 30000
 - 10000
- Kaavoitushankkeet**
 - Anomus/aloite
 - Asuinkerros-/rivitaloalue
 - Omakotialue
 - Yleinen alue
 - Toimitila-/teollisuusalue
 - Kehittämishanke/kaavarunko
 - Lopetettava kehittämishanke/kaavarunko



taustakartta: Maanmittauslaitos

aineistot: Lahden kaupunki

Ruoriniemi

Niemi

Vesteräs

Kivimaa

— kaupallisen keskustan rajaus
— rakentamattomat asuintontit (asemakaava voimassa)

Lahden keskustavision 2040

yhteydet ja reitit

- päälinkki
- keskustakatu
- kulkuyhteys

kohteet

- kaupunkielämän keskus
- ilmarata
- kärkihanke

Ankkuri

Kartano

Vesijärven ranta

Laununpuisto

Kivistönmäki

Kariniemi

Kariniemi

Kisapuisto

Ranta-Kartano

Kauppatori ja keskustahotelli

Paavola

Urheilukeskus

Ravintoloiden ja viihteen vapaudenkatu

Mahdollistamisen Aleksanterinkatu

Kivijalkaliikkeiden Hämeenkatu

Radiomäki

Radiomäki

Radanvarsi

Tornator

Marola

LAHTI LAHTIS

Paavola

Ruola

Anttilänmäki



taustakartta: Maanmittauslaitos

aineistot:

Lahden kaupunki

Lahden kaupunki

kaavoitus 1 / 2026

Aluepalveluohjelma 2026

palvelusaavutettavuus:

- päiväkodit

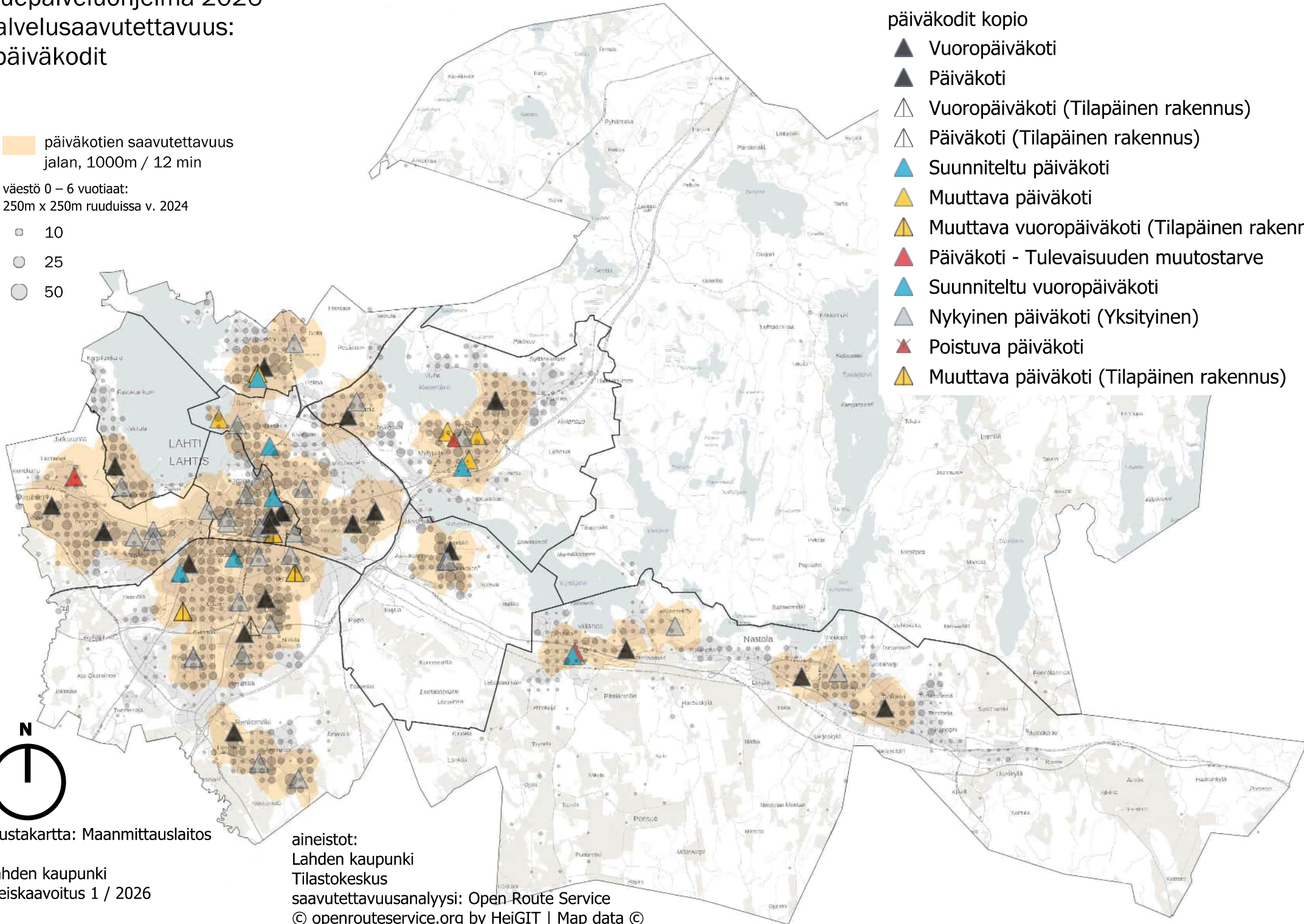
päiväkotien saavutettavuus
jalan, 1000m / 12 min

väestö 0 – 6 vuotiaat:
250m x 250m ruuduissa v. 2024

- 10
- 25
- 50

päiväkodit kopio

- ▲ Vuoropäiväkoti
- ▲ Päiväkoti
- △ Vuoropäiväkoti (Tilapäinen rakennus)
- △ Päiväkoti (Tilapäinen rakennus)
- ▲ Suunniteltu päiväkotiki
- ▲ Muuttava päiväkotiki
- ▲ Muuttava vuoropäiväkoti (Tilapäinen rakennus)
- ▲ Päiväkoti - Tulevaisuuden muutostarve
- ▲ Suunniteltu vuoropäiväkoti
- ▲ Nykyinen päiväkotiki (Yksityinen)
- ▲ Poistuva päiväkotiki
- ▲ Muuttava päiväkotiki (Tilapäinen rakennus)



taustakartta: Maanmittauslaitos

aineistot:
Lahten kaupunki
Tilastokeskus
saavutettavuusanalyysi: Open Route Service
© openrouteservice.org by HeiGIT | Map data ©
OpenStreetMap contributors

Lahten kaupunki
Yleiskaavoitus 1 / 2026

Aluepalveluohjelma 2026

palvelusaavutettavuus: - alakoulut ja yhtenäiskoulut

alakoulujen ja yhtenäiskoulujen saavutettavuus kävelen 15 min

Väestö: 7 – 14v:
250m x 250m ruuduissa v. 2024

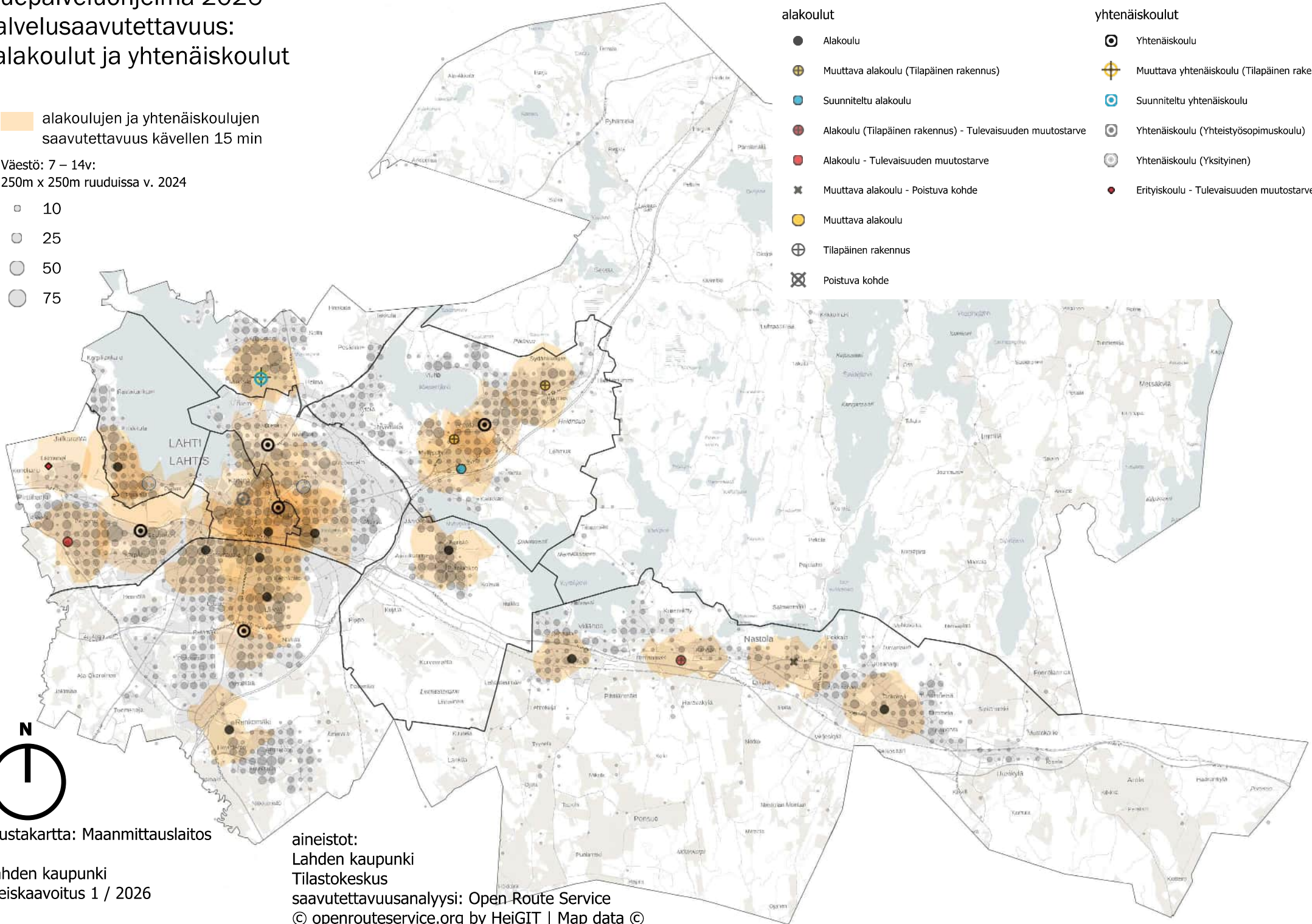
- 10
- 25
- 50
- 75

alakoulut

- Alakoulu
- ⊕ Muuttava alakoulu (Tilapäinen rakennus)
- Suunniteltu alakoulu
- Alakoulu (Tilapäinen rakennus) - Tulevaisuuden muutostarve
- Alakoulu - Tulevaisuuden muutostarve
- ✘ Muuttava alakoulu - Poistuva kohde
- Muuttava alakoulu
- ⊕ Tilapäinen rakennus
- ✘ Poistuva kohde

yhtenäiskoulut

- ⊙ Yhtenäiskoulu
- ⊕ Muuttava yhtenäiskoulu (Tilapäinen rakennus)
- Suunniteltu yhtenäiskoulu
- ⊙ Yhtenäiskoulu (Yhteistyösopimuskuolu)
- ⊙ Yhtenäiskoulu (Yksityinen)
- Erityiskoulu - Tulevaisuuden muutostarve



taustakartta: Maanmittauslaitos

Lahten kaupunki
Yleiskaavoitus 1 / 2026

aineistot:
Lahten kaupunki
Tilastokeskus
saavutettavuusanalyysi: Open Route Service
© openrouteservice.org by HeiGIT | Map data ©
OpenStreetMap contributors

Aluepalveluohjelma 2026 palvelusaavutettavuus: - yläkoulut ja yhtenäiskoulut

☐ yhtenäiskoulujen ja yläkoulujen saavutettavuus 15 min

Väestö: 7 – 14v:
250m x 250m ruuduissa v. 2024

- 10
- 25
- 50
- 75

yläkoulut

○ Yläkoulu

yhtenäiskoulut

⊙ Yhtenäiskoulu

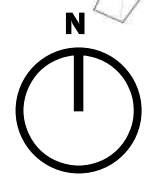
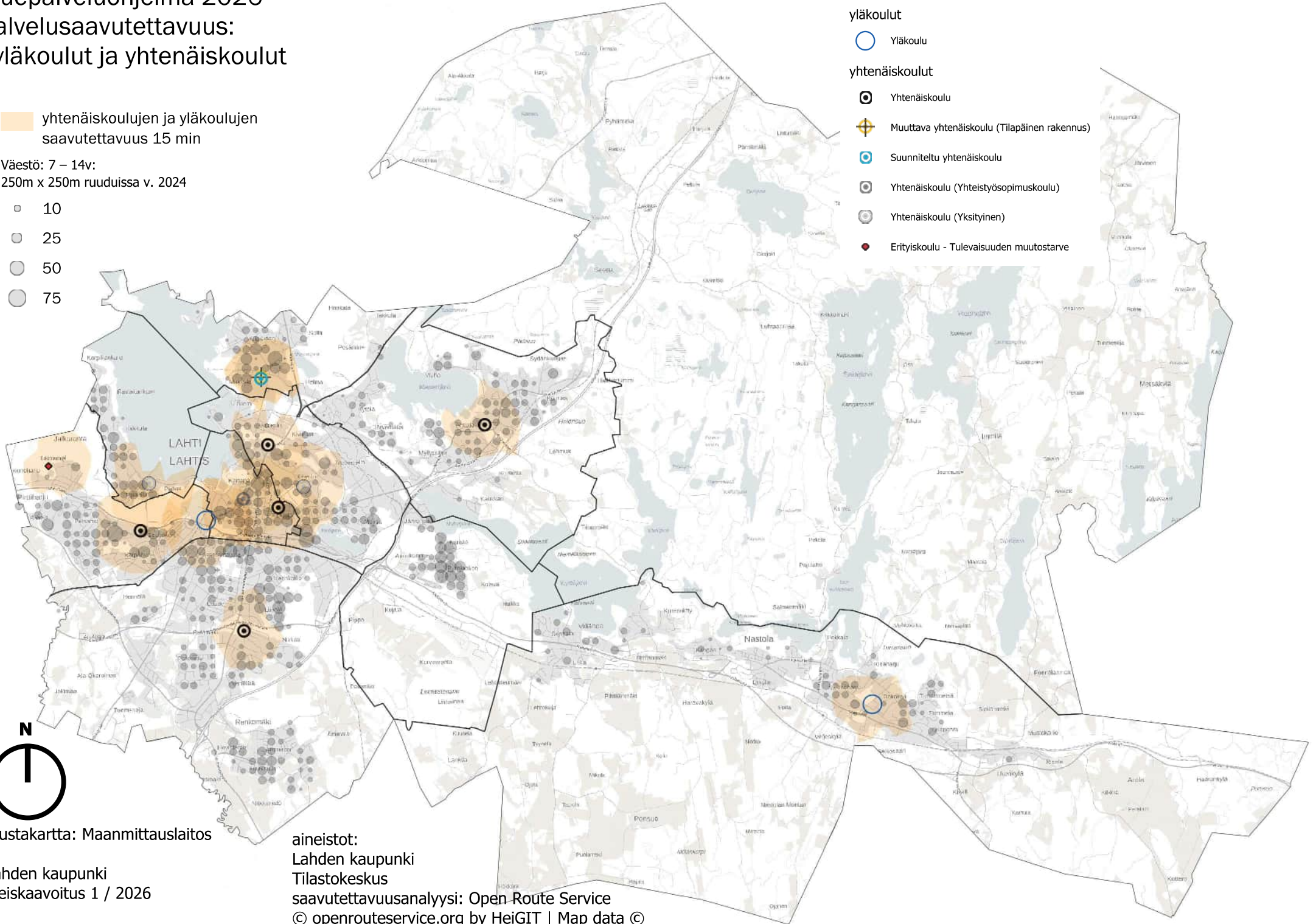
⊕ Muuttava yhtenäiskoulu (Tilapäinen rakennus)

⊙ Suunniteltu yhtenäiskoulu

⊙ Yhtenäiskoulu (Yhteistyösopimuskoulu)

⊙ Yhtenäiskoulu (Yksityinen)

● Erityiskoulu - Tulevaisuuden muutostarve



taustakartta: Maanmittauslaitos

Lahten kaupunki
Yleiskaavoitus 1 / 2026

aineistot:
Lahten kaupunki
Tilastokeskus
saavutettavuusanalyysi: Open Route Service
© openrouteservice.org by HeiGIT | Map data ©
OpenStreetMap contributors

Aluepalveluohjelma 2026

palvelusaavutettavuus:

- lukiot

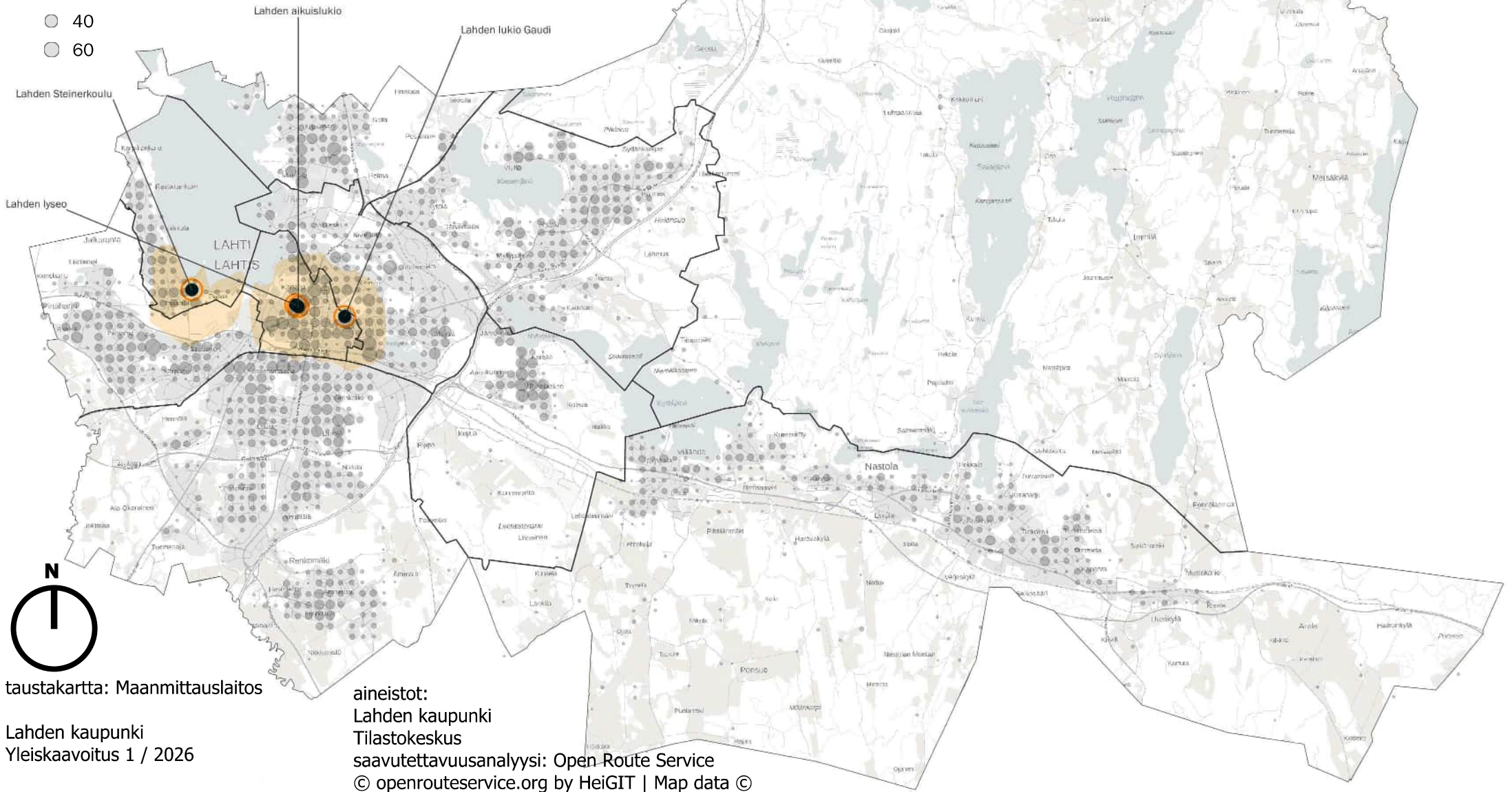


lukioiden saavutettavuus
kävellessä 15 minuutissa

väestö 10 – 17v
250m x 250m ruuduissa v. 2024

väestö

- 10
- 20
- 40
- 60



taustakartta: Maanmittauslaitos

Lahten kaupunki
Yleiskaavoitus 1 / 2026

aineistot:
Lahten kaupunki
Tilastokeskus
saavutettavuusanalyysi: Open Route Service
© openrouteservice.org by HeiGIT | Map data ©
OpenStreetMap contributors

Aluepalveluohjelma 2026

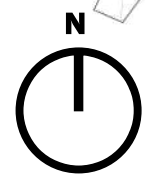
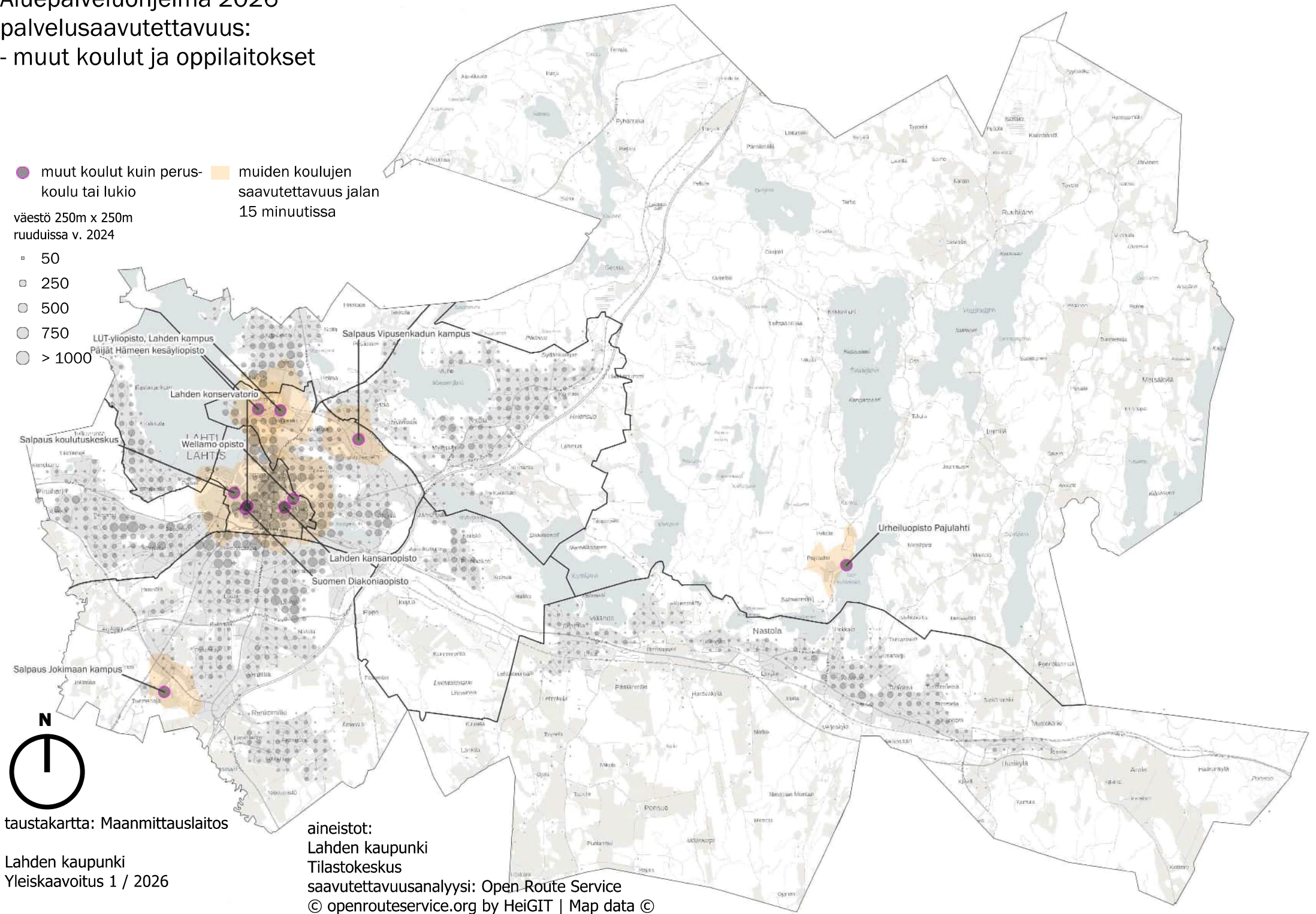
palvelusaavutettavuus:

- muut koulut ja oppilaitokset

● muut koulut kuin peruskoulu tai lukio
● muiden koulujen saavutettavuus jalan 15 minuutissa

väestö 250m x 250m ruuduissa v. 2024

- 50
- 250
- 500
- 750
- > 1000



taustakartta: Maanmittauslaitos

Lahden kaupunki
Yleiskaavoitus 1 / 2026

aineistot:
Lahden kaupunki
Tilastokeskus
saavutettavuusanalyysi: Open Route Service
© openrouteservice.org by HeiGIT | Map data ©
OpenStreetMap contributors

Aluepalveluohjelma 2026

palvelusaavutettavuus:

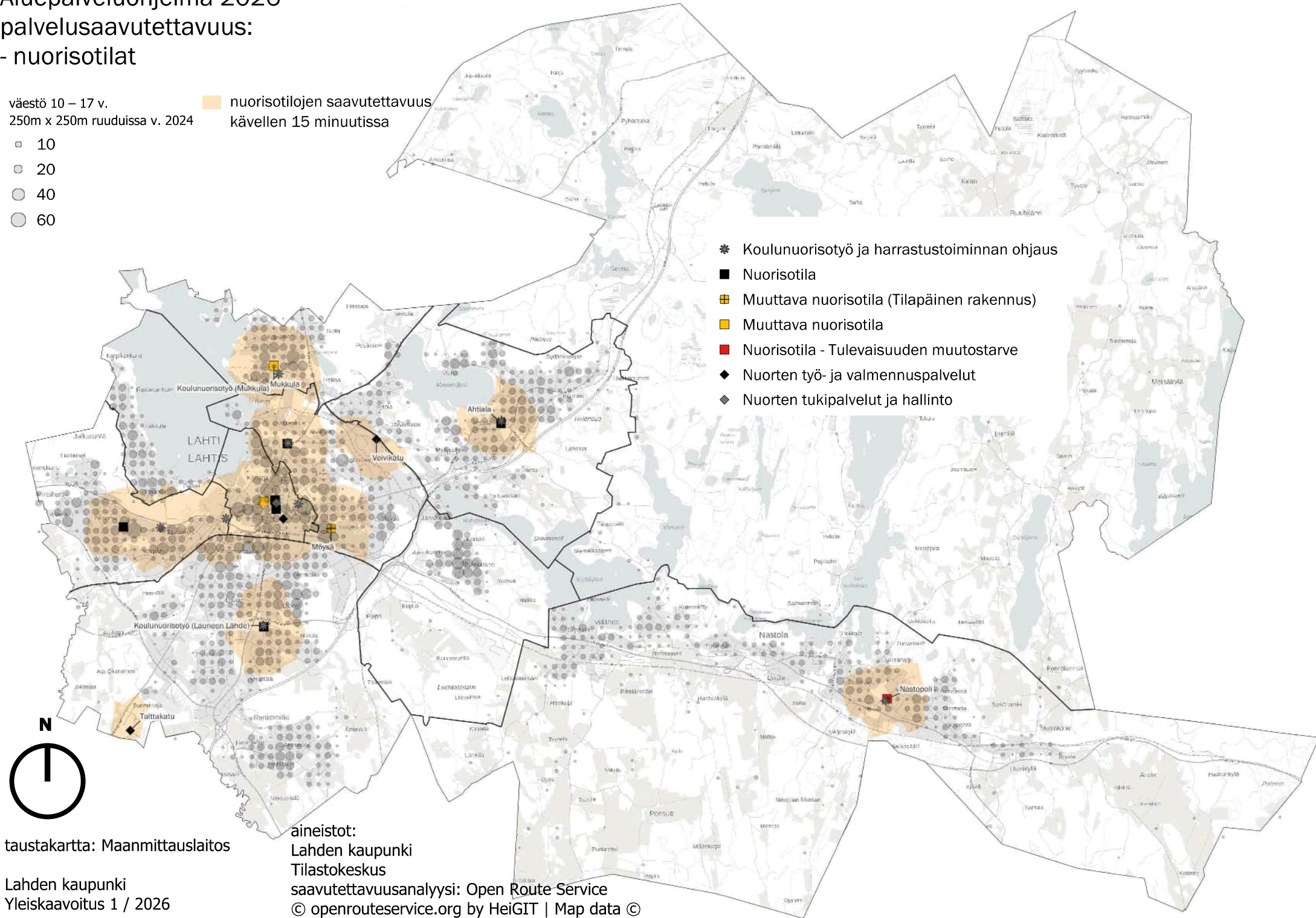
- nuorisotilat

väestö 10 – 17 v.

250m x 250m ruuduissa v. 2024

- 10
- 20
- 40
- 60

■ nuorisotilojen saavutettavuus
kävellessä 15 minuutissa



- ★ Koulunuorisotyö ja harrastustoiminnan ohjaus
- Nuorisotila
- Muuttava nuorisotila (Tilapäinen rakennus)
- Muuttava nuorisotila
- Nuorisotila - Tulevaisuuden muutostarve
- ◆ Nuorten työ- ja valmennuspalvelut
- ◆ Nuorten tukipalvelut ja hallinto



taustakartta: Maanmittauslaitos

aineistot:
Lahden kaupunki
Tilastokeskus
saavutettavuusanalyysi: Open Route Service
© openrouteservice.org by HeiGIT | Map data ©
OpenStreetMap contributors






Aluepalveluohjelma 2026

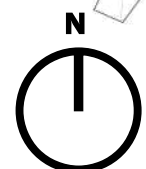
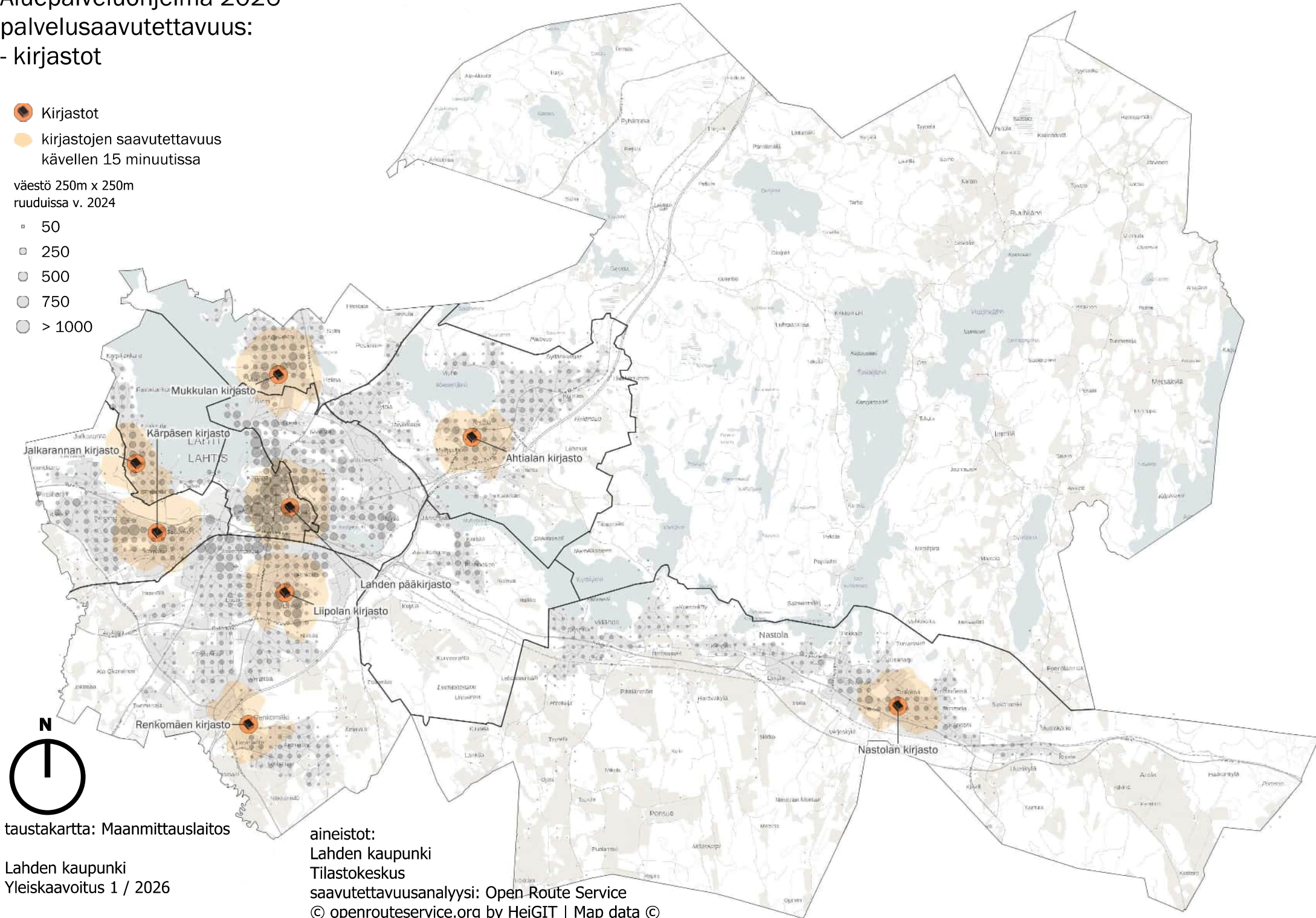
palvelusaavutettavuus:

- kirjastot

-  Kirjastot
-  kirjastojen saavutettavuus
kävellen 15 minuutissa

väestö 250m x 250m
ruuduissa v. 2024

-  50
-  250
-  500
-  750
-  > 1000



taustakartta: Maanmittauslaitos



Lahten kaupunki
Yleiskaavoitus 1 / 2026

aineistot:
Lahten kaupunki
Tilastokeskus
saavutettavuusanalyysi: Open Route Service
© openrouteservice.org by HeiGIT | Map data ©
OpenStreetMap contributors






Aluepalveluohjelma 2026

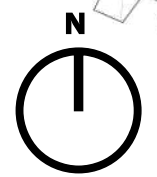
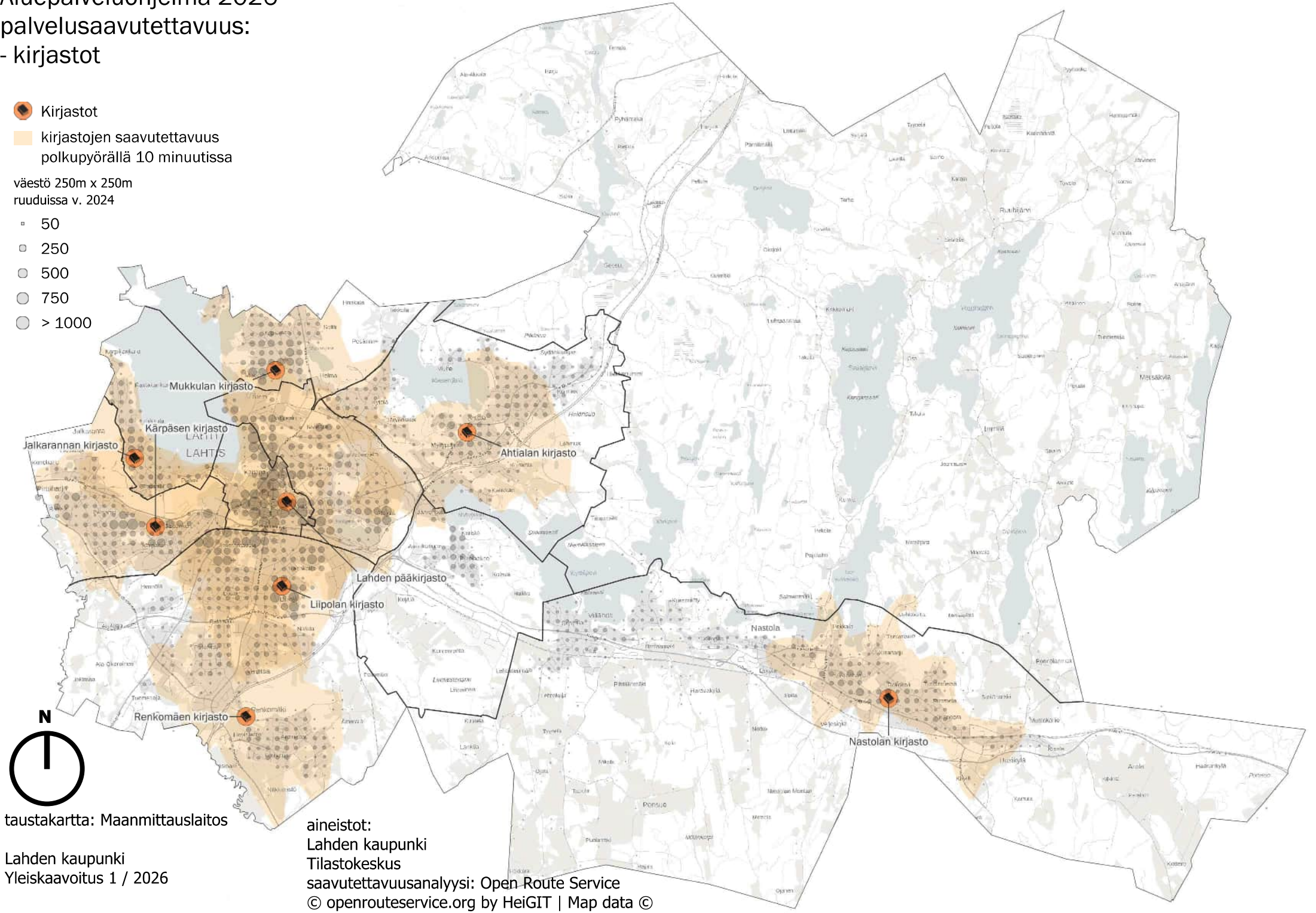
palvelusaavutettavuus:

- kirjastot

-  Kirjastot
-  kirjastojen saavutettavuus polkupyörällä 10 minuutissa

väestö 250m x 250m ruuduissa v. 2024

-  50
-  250
-  500
-  750
-  > 1000





taustakartta: Maanmittauslaitos

Lahten kaupunki
Yleiskaavoitus 1 / 2026






aineistot:
Lahten kaupunki
Tilastokeskus
saavutettavuusanalyysi: Open Route Service
© openrouteservice.org by HeiGIT | Map data ©
OpenStreetMap contributors

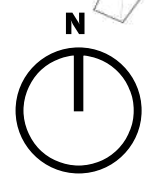
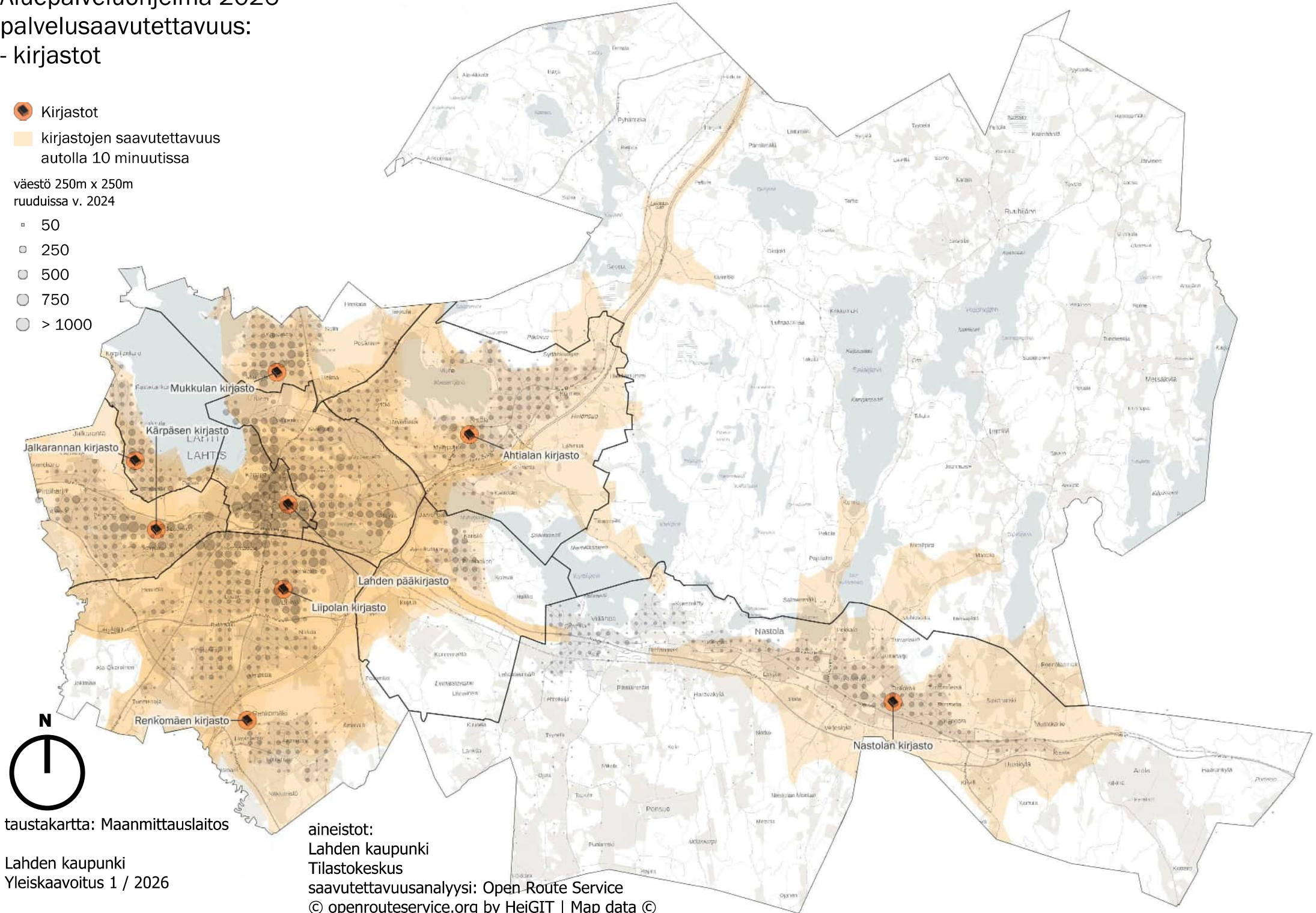
Aluepalveluohjelma 2026

palvelusaavutettavuus: - kirjastot

-  Kirjastot
-  kirjastojen saavutettavuus autolla 10 minuutissa

väestö 250m x 250m ruuduissa v. 2024

-  50
-  250
-  500
-  750
-  > 1000



taustakartta: Maanmittauslaitos

Lahten kaupunki
Yleiskaavoitus 1 / 2026

aineistot:
Lahten kaupunki
Tilastokeskus
saavutettavuusanalyysi: Open Route Service
© openrouteservice.org by HeiGIT | Map data ©
OpenStreetMap contributors

Aluepalveluohjelma 2026

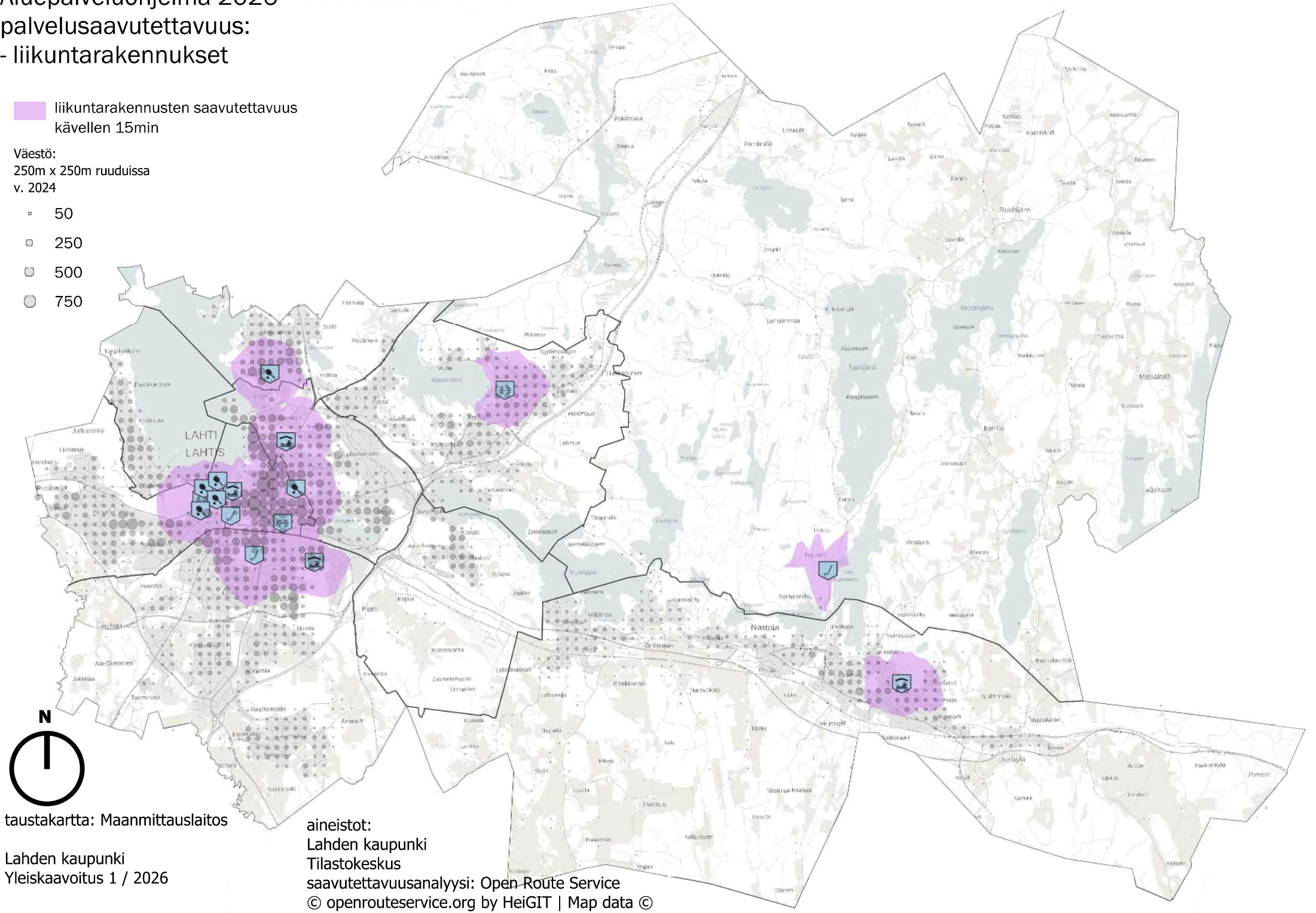
palvelusaavutettavuus:

- liikuntarakennukset

liikuntarakennusten saavutettavuus
kävelen 15min

Väestö:
250m x 250m ruuduissa
v. 2024

- 50
- 250
- 500
- 750



taustakartta: Maanmittauslaitos

Lahten kaupunki
Yleiskaavoitus 1 / 2026

aineistot:
Lahten kaupunki
Tilastokeskus
saavutettavuusanalyysi: Open Route Service
© openrouteservice.org by HeiGIT | Map data ©
OpenStreetMap contributors

Aluepalveluohjelma 2026

palvelusaavutettavuus:

- liikuntarakennukset

liikuntarakennukset saavutettavuus polkupyörällä

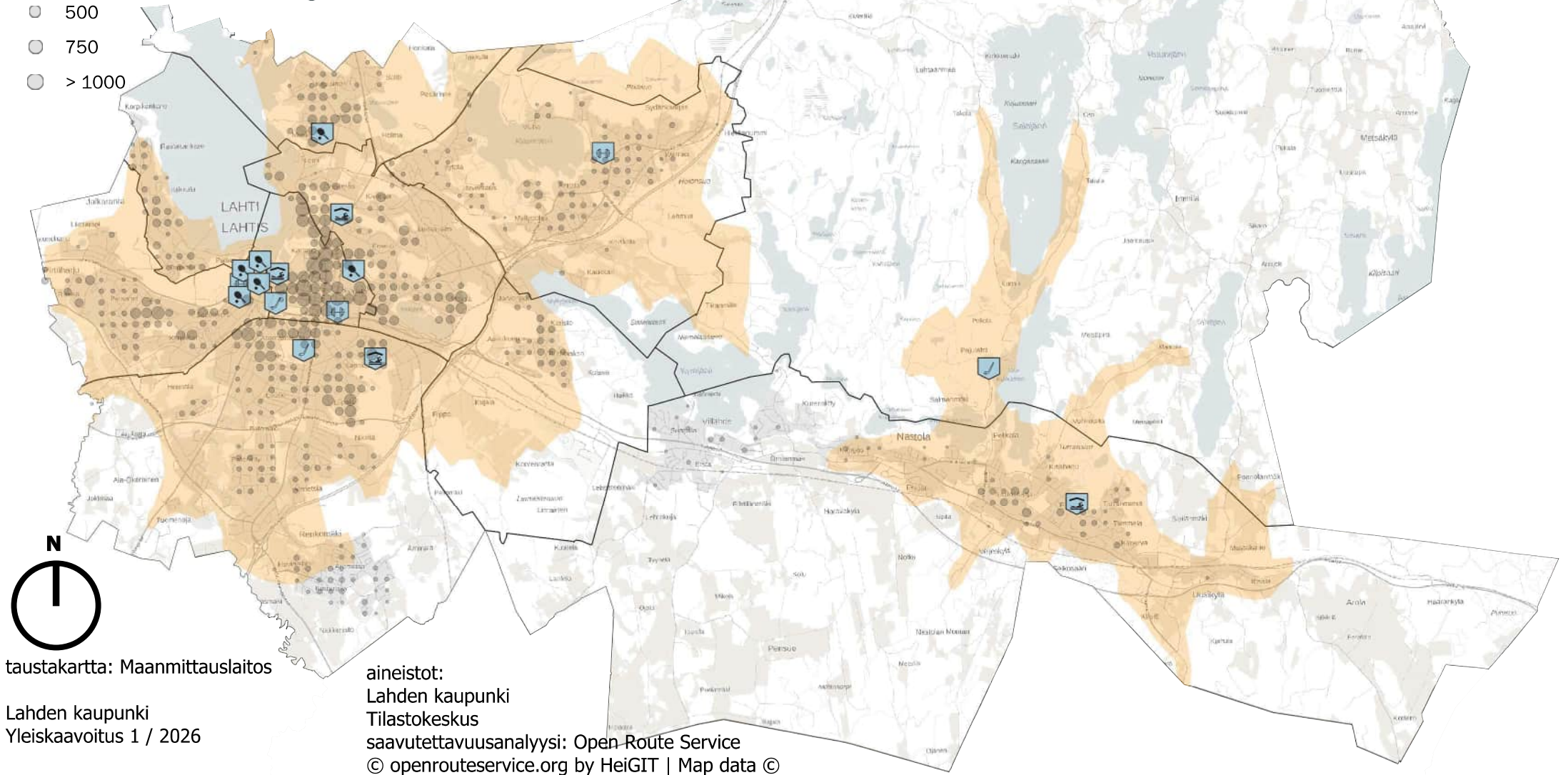
15 min

Väestö:
250m x 250m ruuduissa
v. 2024

- 50
- 500
- 750
- > 1000

Liikuntarakennukset

- jäähalli
- kuntosali
- liikuntatila
- uimahalli



taustakartta: Maanmittauslaitos

Lahten kaupunki
Yleiskaavoitus 1 / 2026

aineistot:
Lahten kaupunki
Tilastokeskus
saavutettavuusanalyysi: Open Route Service
© openrouteservice.org by HeiGIT | Map data ©
OpenStreetMap contributors

Aluepalveluohjelma 2026

palvelusaavutettavuus:

- liikuntarakennukset

liikuntarakennusten saavutettavuus autolla

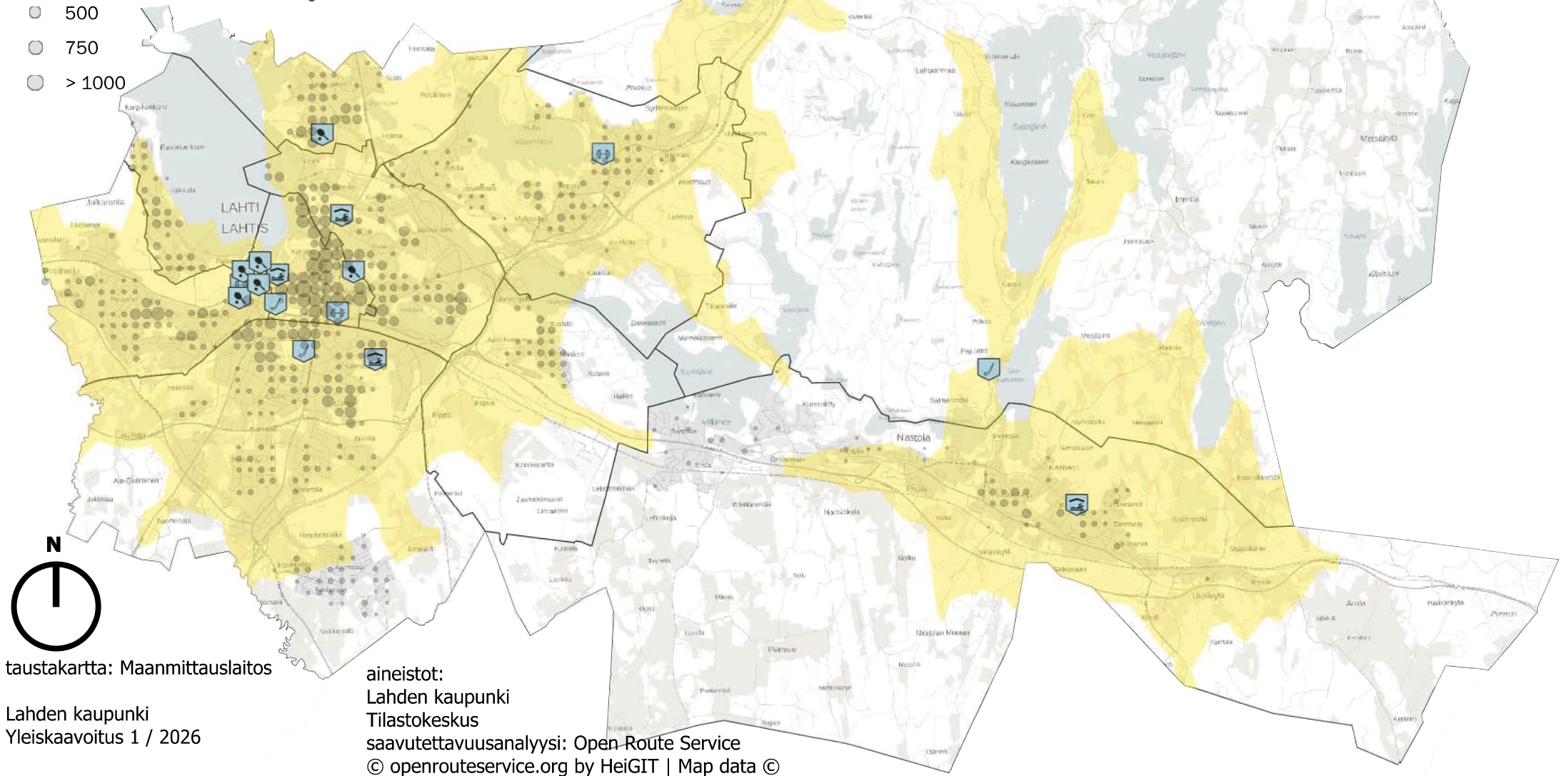
10 min

Väestö:
250m x 250m ruuduissa
v. 2024

- 50
- 500
- 750
- > 1000

Liikuntarakennukset

- 🏊‍♂️ jäähalli
- 🏠 kuntosali
- 🏃‍♂️ liikuntatila
- 🏊‍♀️ uimahalli



taustakartta: Maanmittauslaitos

Lahten kaupunki
Yleiskaavoitus 1 / 2026

aineistot:
Lahten kaupunki
Tilastokeskus
saavutettavuusanalyysi: Open Route Service
© openrouteservice.org by HeiGIT | Map data ©
OpenStreetMap contributors

Aluepalveluohjelma 2026

palvelusaavutettavuus:

- leikkipaikat

väestö 0 - 9 v.

250m x 250m ruuduissa v. 2024

○ 10

○ 20

○ 40

○ 60

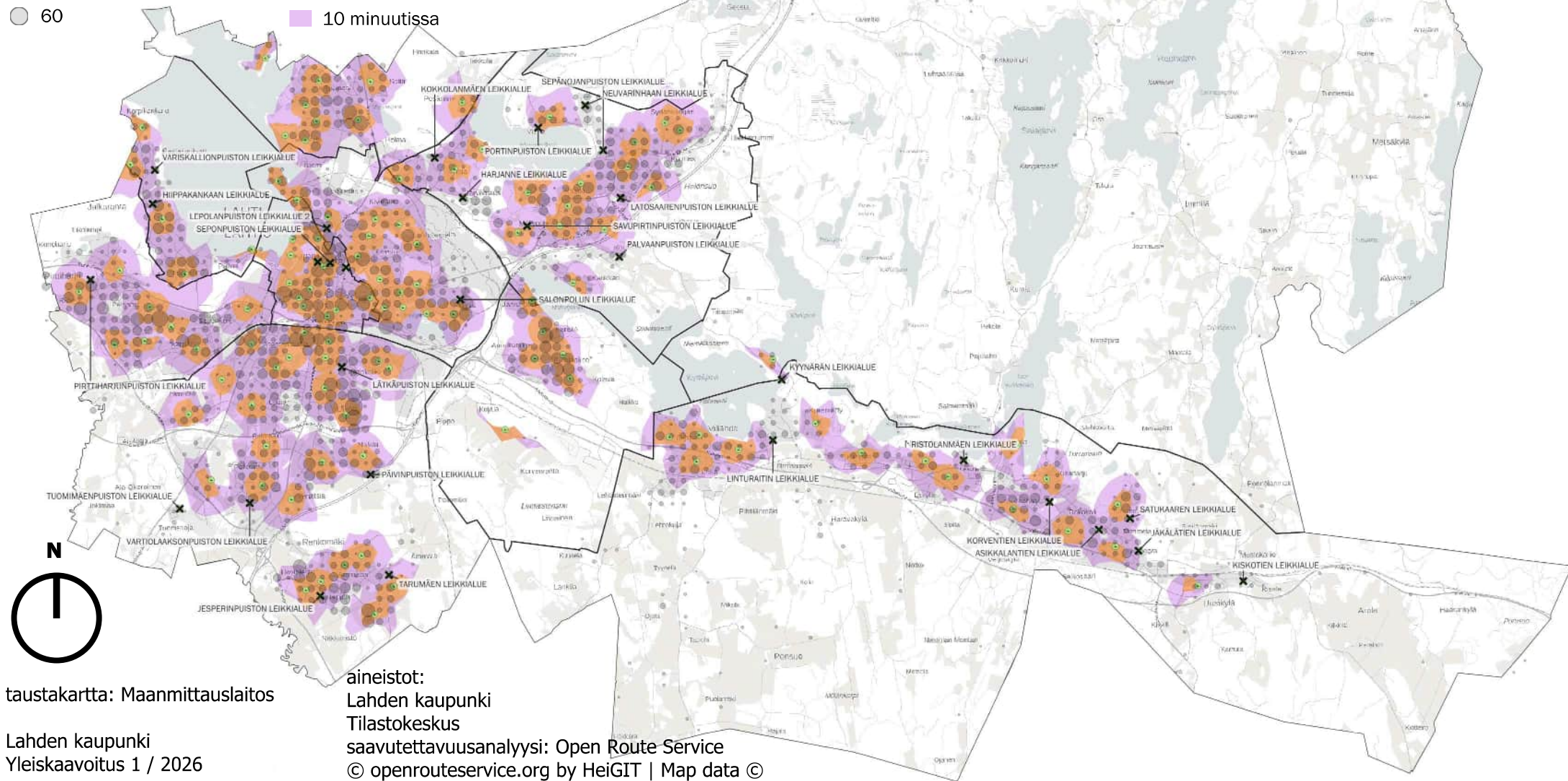
● leikkipaikka

✘ poistuva leikkipaikka

leikkipaikkojen saavutettavuus
kävelen

■ 5 minuutissa

■ 10 minuutissa



taustakartta: Maanmittauslaitos

aineistot:

Lahti kaupunki

Tilastokeskus

saavutettavuusanalyysi: Open Route Service

© openrouteservice.org by HeiGIT | Map data ©

OpenStreetMap contributors

Aluepalveluohjelma 2026

palvelusaavutettavuus:

- leikkipaikat

väestö 0 - 9 v.

250m x 250m ruuduissa v. 2024

○ 10

○ 20

○ 40

○ 60

● leikkipaikka

leikkipaikkojen ja alakoulujen
saavutettavuus kävellessä

■ 5 minuutissa

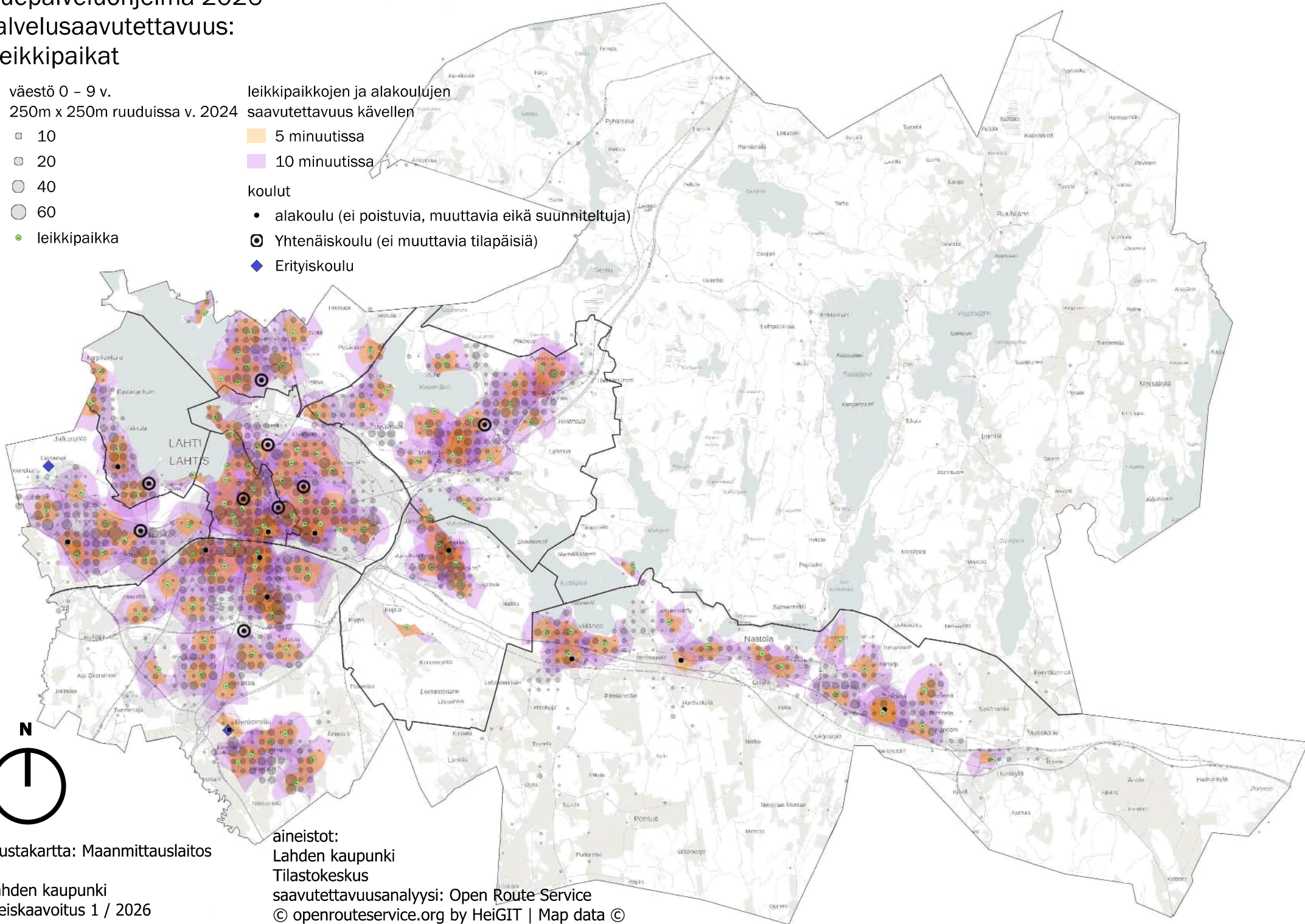
■ 10 minuutissa

koulut

● alakoulu (ei poistuvia, muuttavia eikä suunniteltuja)

⊙ Yhtenäiskoulu (ei muuttavia tilapäisiä)

◆ Erityiskoulu



taustakartta: Maanmittauslaitos

aineistot:
Lahten kaupunki
Tilastokeskus




Lahten kaupunki
Yleiskaavoitus 1 / 2026

saavutettavuusanalyysi: Open Route Service
© openrouteservice.org by HeiGIT | Map data ©
OpenStreetMap contributors






Aluepalveluohjelma 2026

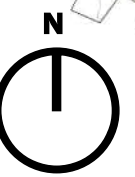
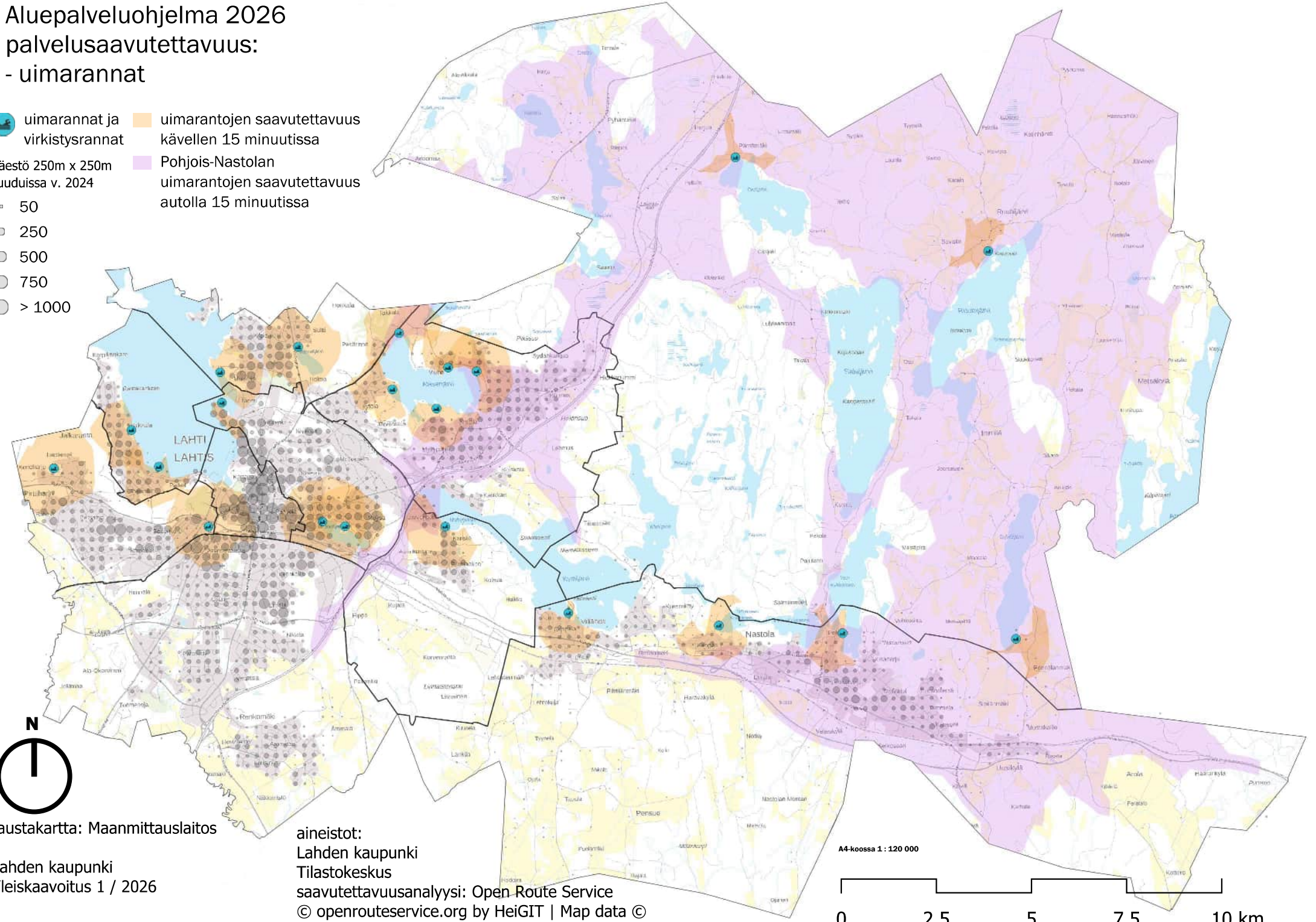
palvelusaavutettavuus:

- uimarannat

-  uimarannat ja virkistysrannat
-  uimarantojen saavutettavuus kävellessä 15 minuutissa
-  Pohjois-Nastolan uimarantojen saavutettavuus autolla 15 minuutissa

väestö 250m x 250m ruuduissa v. 2024

-  50
-  250
-  500
-  750
-  > 1000

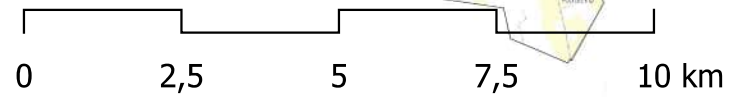


taustakartta: Maanmittauslaitos

Lahten kaupunki
Yleiskaavoitus 1 / 2026

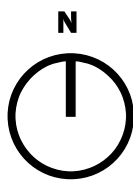
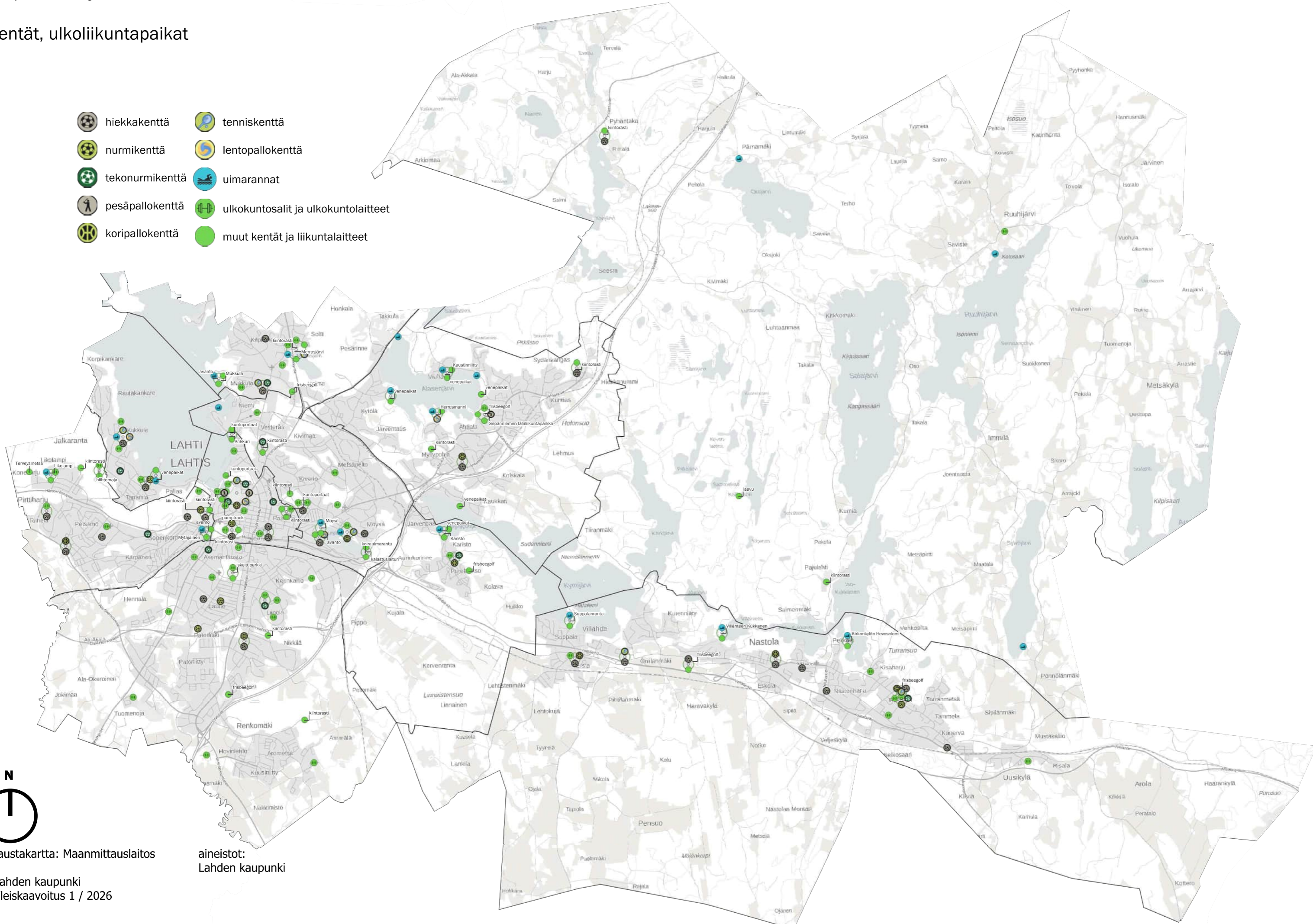
aineistot:
Lahten kaupunki
Tilastokeskus
saavutettavuusanalyysi: Open Route Service
© openrouteservice.org by HeiGIT | Map data ©
OpenStreetMap contributors

A4-koossa 1 : 120 000



- kentät, ulkoliikuntapaikat

- hiekkakenttä
- nurmikenttä
- tekonurmikenttä
- pesäpallokenttä
- koripallokenttä
- tenniskenttä
- lentopallokenttä
- uimarannat
- ulkokuntosalit ja ulkoliikuntalaitteet
- muut kentät ja liikuntalaitteet



taustakartta: Maanmittauslaitos

aineistot:
Lahden kaupunki

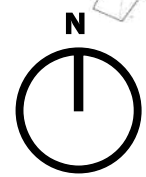
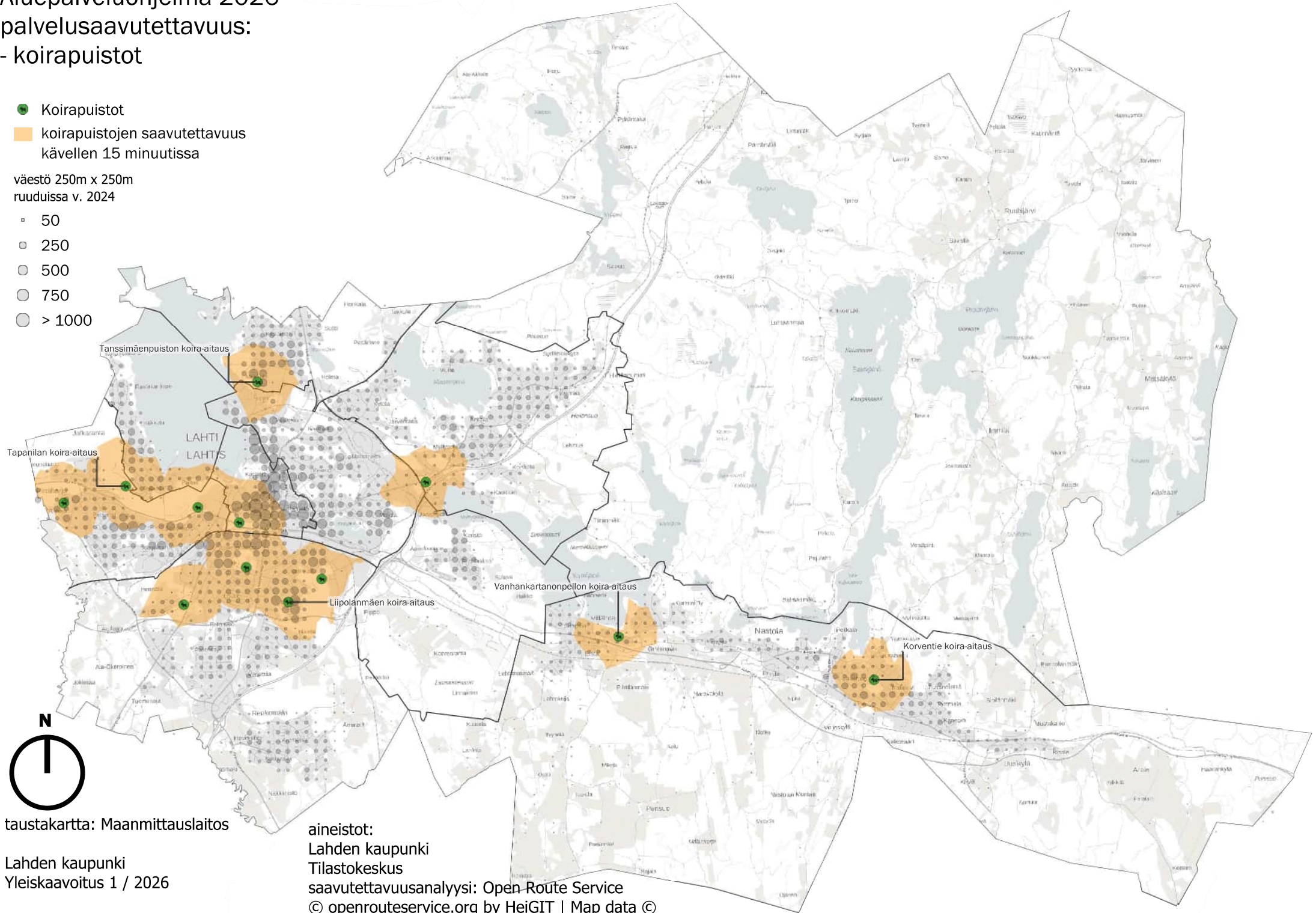
Lahden kaupunki
Yleiskaavoitus 1 / 2026

Aluepalveluohjelma 2026 palvelusaavutettavuus: - koirapuistot

- Koirapuistot
- koirapuistojen saavutettavuus
kävellen 15 minuutissa

väestö 250m x 250m
ruuduissa v. 2024

- 50
- 250
- 500
- 750
- > 1000



taustakartta: Maanmittauslaitos

Lahten kaupunki
Yleiskaavoitus 1 / 2026

aineistot:
Lahten kaupunki
Tilastokeskus
saavutettavuusanalyysi: Open Route Service
© openrouteservice.org by HeiGIT | Map data ©
OpenStreetMap contributors

Aluepalveluohjelma 2026

palvelusaavutettavuus:

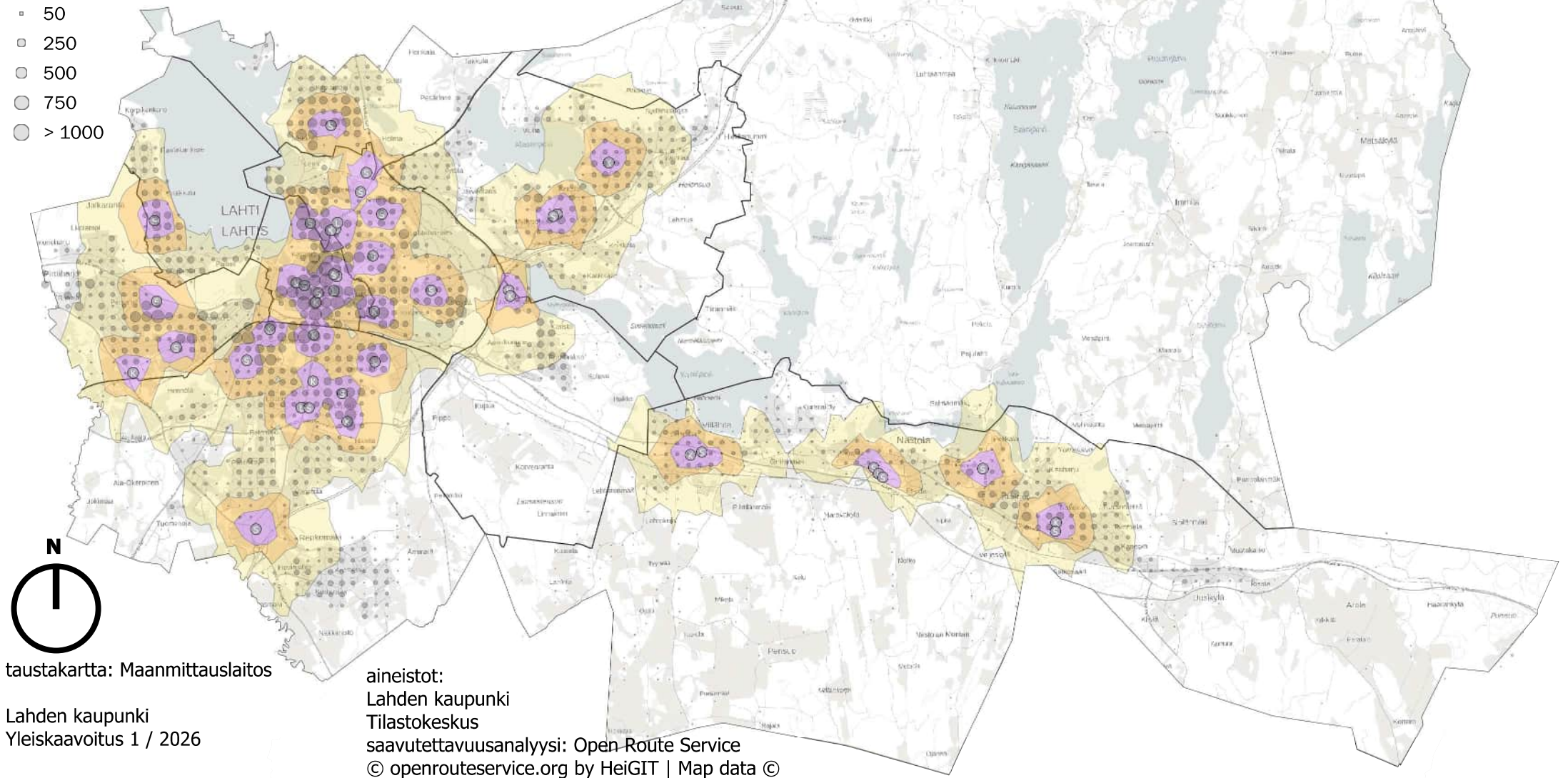
- päivittäistavarakaupat

päivittäistavarakaupat päivittäistavarakauppojen saavutettavuus

- K** K-ryhmä
 - L** Lidl
 - S** S-ryhmä
- 500 m
 - 1000 m
 - 2000 m

väestö 250m x 250m ruuduissa v. 2024

- 50
- 250
- 500
- 750
- > 1000



taustakartta: Maanmittauslaitos

Lahten kaupunki
Yleiskaavoitus 1 / 2026

aineistot:
Lahten kaupunki
Tilastokeskus
saavutettavuusanalyysi: Open Route Service
© openrouteservice.org by HeiGIT | Map data ©
OpenStreetMap contributors