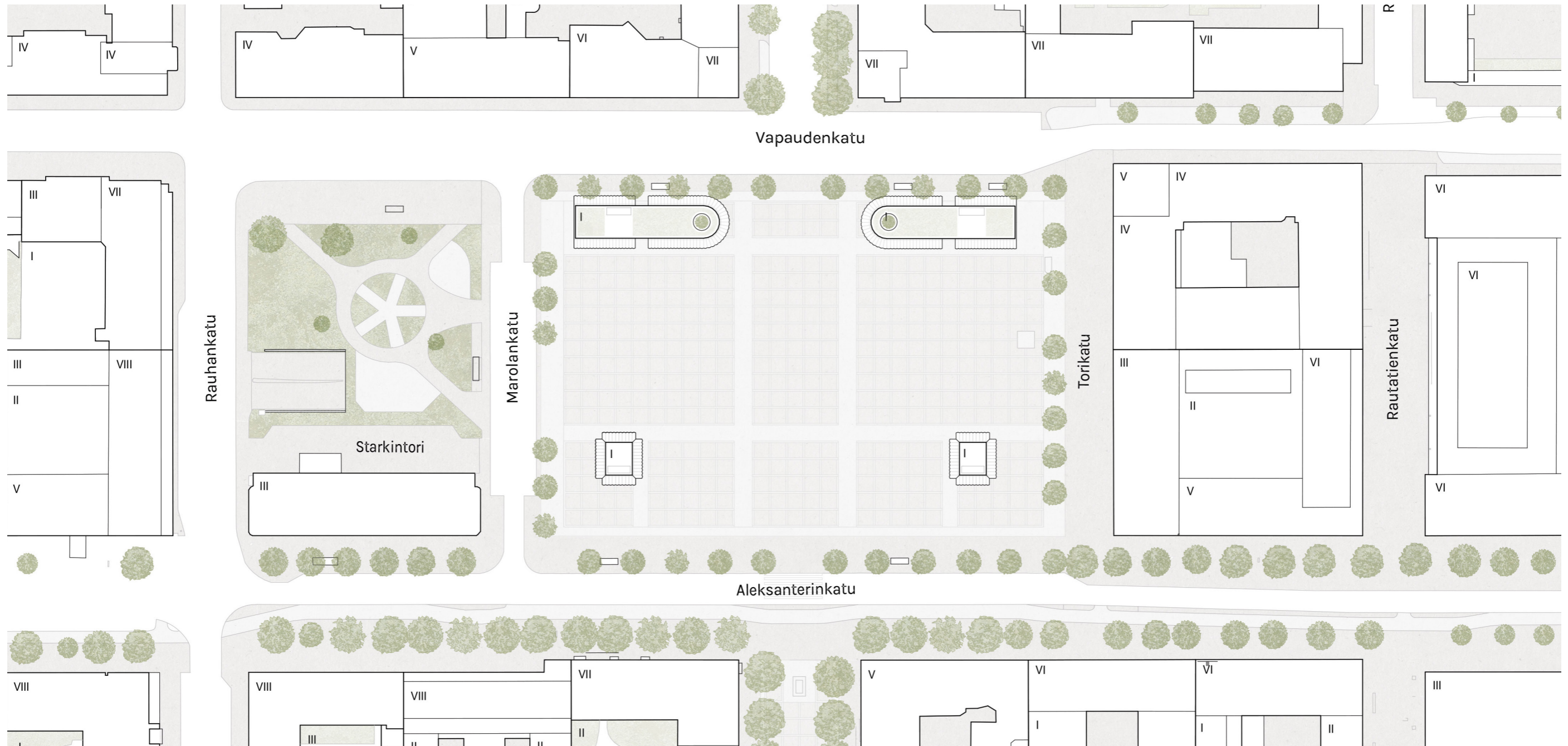




Kevät



Arkkitehtoninen ja kaupunkikuvallinen konsepti

Lahden kauppatori on jo lähes 150 vuoden ajan ollut keskustan ydin ja kaupungin keskeinen markkina- ja tapahtumapaikka. On perusteltua kehittää kauppatorin ympäristöä edelleen vastaamaan keskustavisiio 2040 tavoitteita elinvoimaisena, vetovoimaisena, monikäyttöisenä ja vehreänä ympäristönä. 'Kevät' kilpailuehdotuksen konseptissa on haettu ratkaisua, joka ei pelkästään uudista torirakennusten visuaalista ilmettä, vaan myös konkreettisesti toteuttaa Lahden kaupungin strategiaa kestävästä kasvun ympäristökaupunkina. Torirakennukset toimivat samalla sekä maamerkkeinä että käyttörakennuksina. Ehdotetuilla uudistuksilla rakennuksia muokataan mittakaavaltaan astetta inhimillisemmiksi, helpommin lähestyttävämmiksi ja käyttäjystävällisemmiksi. Markkiinomainaiset katokset laskevat rakennusten räystästä lähemmäksi torielämää ja muuttavat paviijongit mittakaavaan, joka toivottaa käyttäjänsä tervetulleeksi. Samalla ne muodostavat sateelta ja paahteelta suojaavia katettuja tiloja. Sokkeliä kiertävät penkit antavat mahdollisuuden istahtaa, viettää aikaa ja tarkkailla torielämää. Torirakennusten uudistamisen konsepti perustuu kate- ja julkisivupintojen visuaalisesti kauniisiin, vaaleisiin lasisiin aurinkopaneelisiin sekä puun käyttöön uusissa rakenteissa. Rakennukset saavat näin ajattoman,

ainutkertaisen ja helposti lähestyttävän uuden identiteetin tuottaen samalla energiaa torialueen käyttöön. Rakennuksen olemus viestii ympäristötietoista asennetta tulevaan ja näyttää osaltaan esimerkin tulevaisuuden muuttujiin vastaavasta rakentamisesta. Rakennusten arkkitehtuuri ammentaa kauppatorien kujujen ja kioskien arkkityypeistä niitä varioiden ja uudelleen tulkiten. Rakennusten arkkitehtuurissa on pyritty pelkistettyyn mutta kuitenkin sympaattiseen puhuttelevaan ja tunnistettavaan, kauniiseen, aktiivisuutta viestivään uuteen ilmeeseen. Tämä osaltaan tukee kauppatoria elävänä ja kutsuvana kaikkien kaupunkilaisten kohtaamisten sekä oleilemisen paikkana.

Kestävä kehitys, kiertotalous, materiaalit ja rakenteet

Elinkaarikestävyys on ollut suunnittelun keskeinen lähtökohta. On tärkeää, että uudistamisen jälkeen rakennusten ilme säilyy maltillisella ylläpidolla siistinä ja edustavana. Rakennusten julkisivujen materiaalit ovat valkoinen aurinkopaneelilasi (esim. Solarix white), rubio-öljyllä käsitelty kuusipuuverhoilu sekä graniitti. Päivänvalossa yleisilme on ajaton ja rauhallinen; puuverhoilujen lämmin materiaalisuus ja lasipintojen edustava täsmällisyys korostuvat. Iltaa kohti

hienovaraisesti valaistujen valkoisten lasisten aurinkopaneelien valo kajastaa hillitysti lähiympäristöön. Tämä kaupunkikuvallinen ele osaltaan vahvistaa kokonaisuuden ainutkertaista identiteettiä ja luo tunnistettavan vetovoimaisen maamerkin, jonka valaistusta ja sävyä voidaan muunnella vuodenaikojen ja toritapahtumien vaihdellussa. Uudet räystäät suojaavat puuverhoilua sekä rakennuksia kiertäviä graniittipenkkejä. Nykyisten rakennusten Rheinink julkisivuverhoilu on materiaalina mahdollista uusiokäyttää monella tavalla. Esitämme sitä käytettäväksi mm. torirakennusten sisätalaa elävöittämään esitettyjen pelkistettyjen taideteosten materiaalina kaupungin julkisen taiteen periaateohjelman mukaisesti. Uudet julkisivu- ja räystäsrakenteet ovat kuusipuuta. Huolto-ovet verhoetaan osaksi julkisivurytmiä puupintoihin liittyvin veräjäovien. Rakennusten katoille asennetaan myös aurinkopaneelija. Rakennuksiin asennetuista näyttötauluista kaupunkilaiset voivat seurata torirakennusten energian tuotannon määriä. Paviijonkien runko ja ikkunat säilytetään, osin niiden ylälasiaja ummistaan. Tekniset läpiviennit, huoltoluukut- ja ovet, sekä säleiköt säilytettävät nykyiset paikkansa.

Rakennukset P1 ja P2, toiminnalliset ratkaisut

Esitetty arkkitehtoninen konsepti on sovellettavissa hyvin joustavasti rakennusten P1 ja P2 suunnittelussa. Paviijonkeihin on esitetty katettuja, lasitettavia ulkoalueita kahvilatiloihin liittyen ja oleskelupenkkejä sekä niiden teemaa terassien yhteydessä jatkavia istutuslaatikkoja erilaisille kevät-, kesä- ja syyskauden köynnöskaveille. Rakennusten toiminnallinen jatkosuunnittelu vaatii tarkempaa selvitystä ja yhteistyötä asianomaisten kanssa. Konsepti mahdollistaa luontevasti rakennusten esitettyä suuremmankin laajennuksen torin suuntaan, jos liike- ja palvelutilojen määrää halutaan lisätä. Lasitettuja terassialueita voidaan myös kasvattaa. Katoille on esitetty istutuskaualot omalla vedenpoistollaan, jotka tukeutuvat nykyisiin ja uusiin pystyrakenteisiin siten, että varsinaista vesikattoa tai räystästä ei tarvitse muuttaa tai kuormittaa. Katetut istuinvyöhykkeet muodostavat suojaosan paikan myös Vapaudenkadun puolelle linja-autojen odotteluun ja oleskeluun. Julkisivuissa on vitriinit, jotka esitetään pysyväksi osaksi Malvan näyttelytoimintaa ja viestintää.





Julkisivu länteen / P3



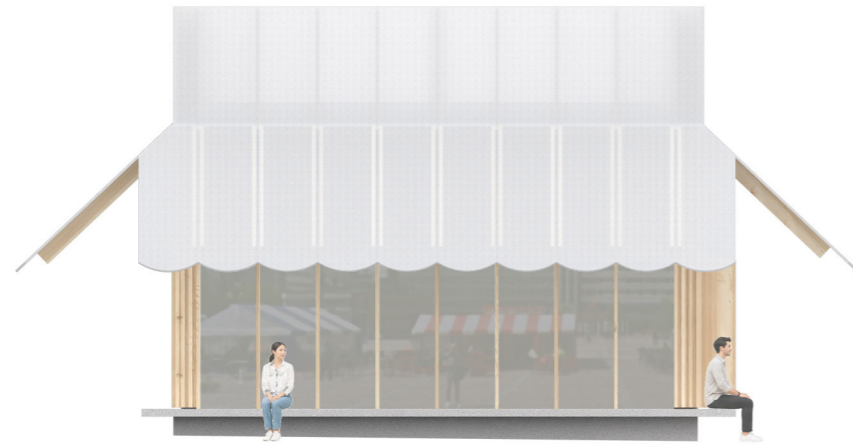
Julkisivu pohjoiseen / P3



Julkisivu itään / P3



Julkisivu etelään / P3



Julkisivu pohjoiseen / P4



Julkisivu etelään / P4



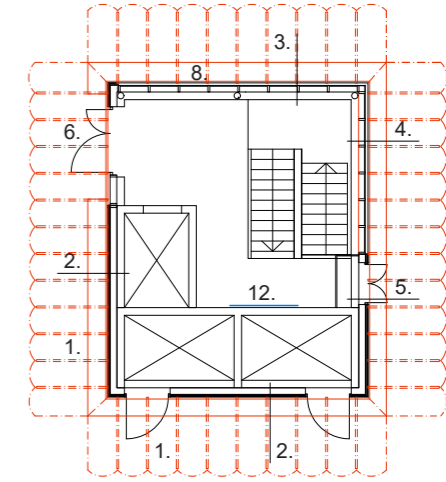
Julkisivu itään / P4



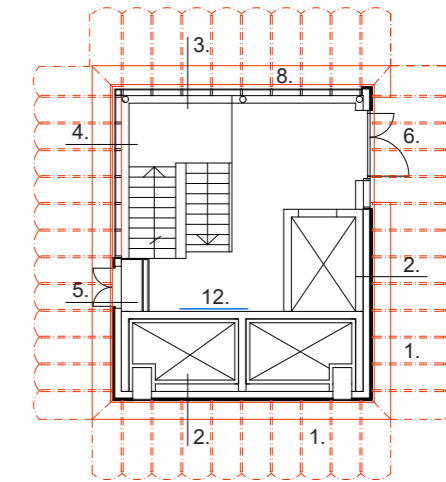
Julkisivu länteen / P4



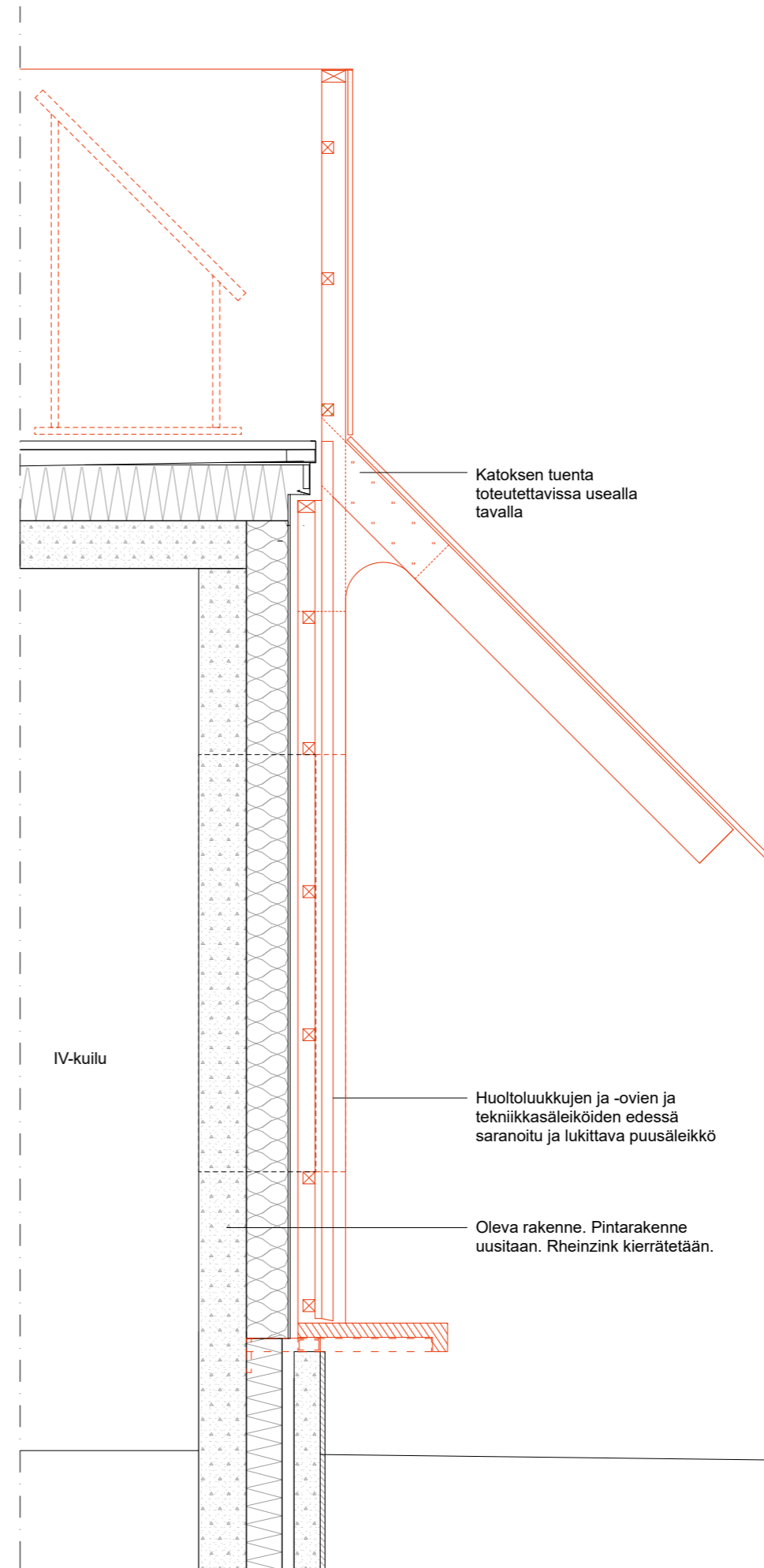
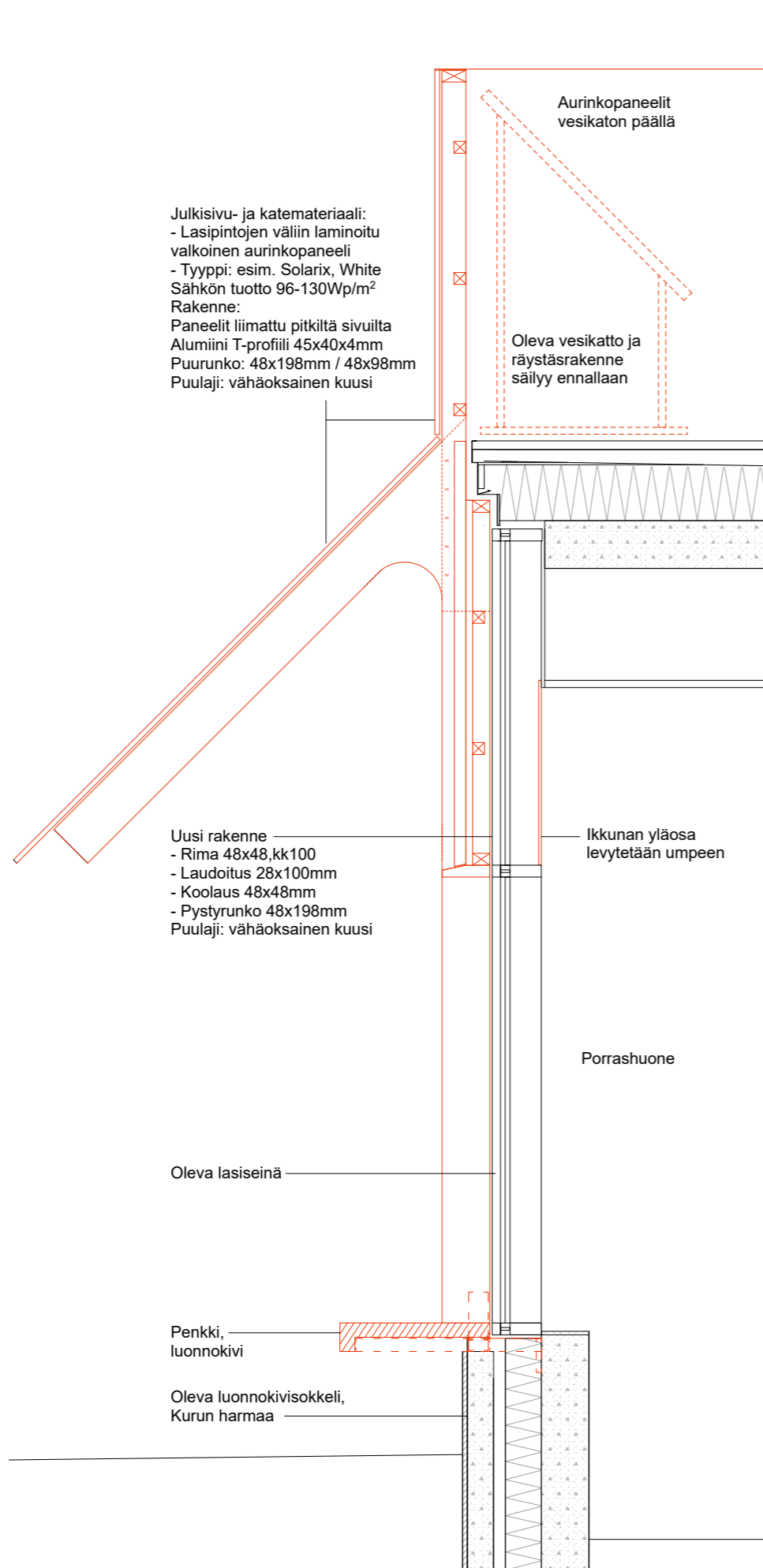
P3



P4

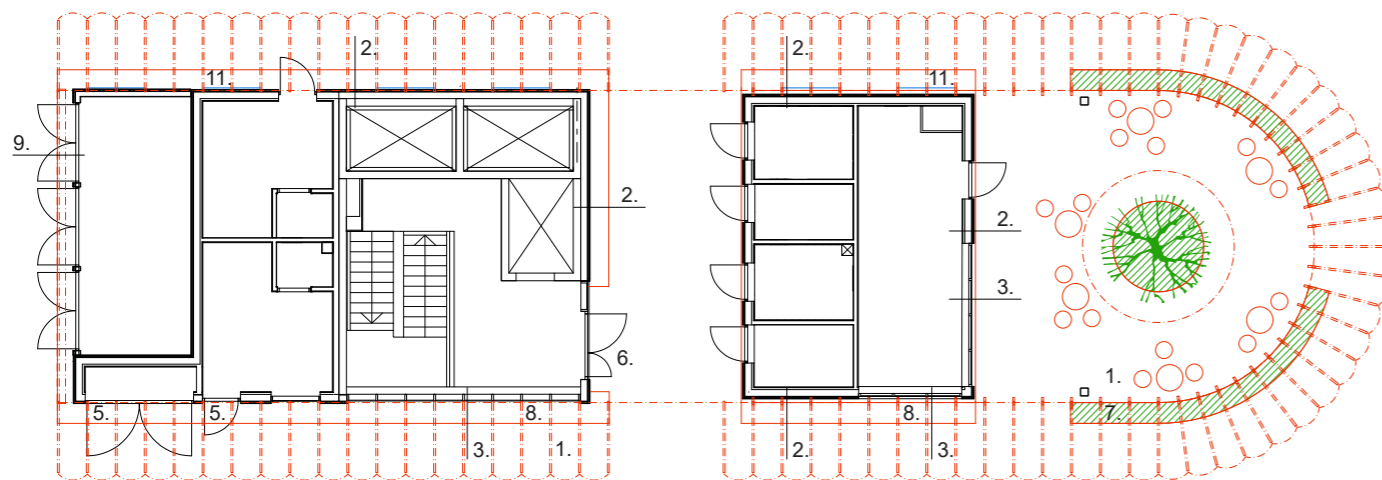


1. Uusi katos
2. Uusi julkisivuverhous
3. Ikkunan yläosa levytetään umpeen, alaosan auki
4. Ikkunan yläosa levytetään umpeen, alaosan edessä irroitettava puusäleikkö
5. Huolto-ovien edessä saranoitu lukittava puusäleikkö
6. Oleva ulko-ovi, puukehykset, oven ohjauslaitteet sijoitetaan kehyksen yhteyteen
7. Istutusallas köynnöksille / puulle
8. Penkki
9. Ruuturutiläverhous
10. Lasitettu osa
11. Taidejulistet vitriinissä
12. Taideteos / Kierrätetty Rheinzink

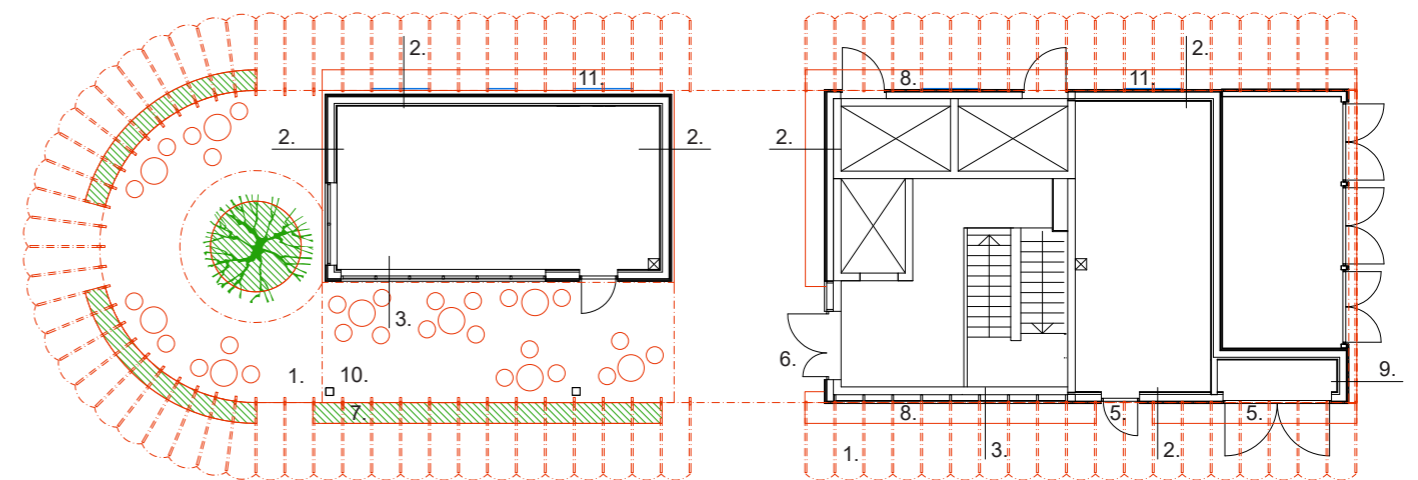




P1

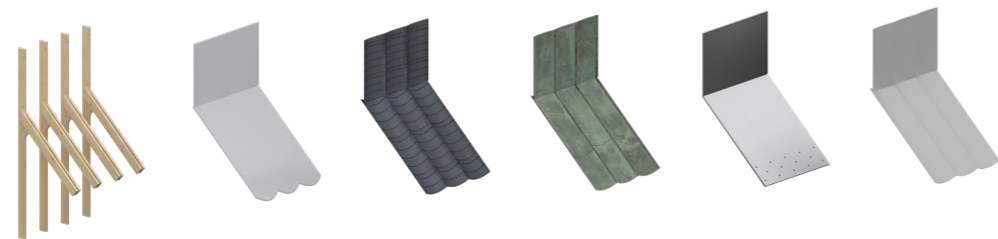


P2



1. Uusi katos
2. Uusi julkisivuverhous
3. Ikkunan yläosa levytetään umpeen, alaosan auki
4. Ikkunan yläosa levytetään umpeen, alaosan edessä irroitettava puusäleikkö
5. Huolto-ovien edessä saranoitu lukittava puusäleikkö
6. Oleva ulko-ovi, puukehykset, oven ohjauslaitteet sijoitetaan kehyksen yhteyteen

7. Istutusallas köynnöksille / puulle
8. Penkki
9. Ruuturitiäverhous
10. Lasitettu osa
11. Taidejulisteet vitriinissä
12. Taideteos / Kierrätetty Rheinzink



Vaihtoehtoja katemateriaaleista

1. Valkoinen aurinkopaneeli
2. Uudelleenkäytetty nykyisten julkisivujen Rheinzink-verhous, alla taivutettu vaneri
3. Taivutettu metallikasetti (kupari tai maalattu vihreä)
4. Rei'itetty kierrätysalumiini, massiivi
5. Kangas



P1 ja P2 katoille voidaan asentaa aurinkopaneeleita tai istutuskaukaloja niittykasvillisuudelle omalla vedenpoistollaan. Kaukalot tukeutuvat nykyisiin ja uusiin pystyrakenteisiin siten, että varsinaista vesikattoa tai räystästä ei tarvitse muuttaa tai kuormittaa.